

Stremler

Du Détail naît la Différence

DOSSIER TECHNIQUE BANDEAUX ÉLECTRIQUES SÉRIES 8700-9700

BANDEAUX ÉLECTRIQUES



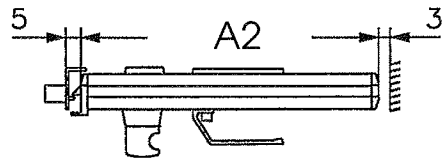
SOMMAIRE

	pages
PRESENTATION	
- Présentation de la gamme - Jeux nécessaires	13
- Terminologie	14
- Présentation des combinaisons	14
REVERSIBILITE	
- Sens d'ouverture droite / gauche	15
- Utilisation en porte libre	15
- Détail bloc serrure	15
TRANSFORMATION TIRANT / POUSSANT	
- Transformation du bandeau de service	16
BANDEAUX DE SERVICE	
- Bandeau de service A1	17
- Bandeau de service A2	17
- Bandeau de service A3	18
- Bandeau de service A4	18
BANDEAU SEMI-FIXE	
- Bandeau semi-fixe B1	19
- Bandeau semi-fixe B2	19
- Bandeau semi-fixe B3	20
- Bandeau semi-fixe B4	20
- Bandeau semi-fixe B5	21
BANDEAUX FIXES	
- Bandeau fixe C1	22
- Bandeau fixe C2	22
- Bandeau fixe C3	23
- Bandeau fixe C4	23
- Bandeau fixe C5	24
NOMENCLATURE	
- Liste des pièces détachées	24
BANDEAUX DECORATIFS	
- Bandeau mobile	25
- Bandeau fixe	25
INSTALLATION	
- Mise à longueur	26
- Pose des bandeaux	26
ENCOCHES	
- Détails des encoches	27
SCHEMAS ELECTRIQUES	
- Plot contacteur - Flexible - Gâche à rupture de courant	28
- Câblage clavier CD2	29
- Temporisateur réglable - Bouton de sonnerie extérieur	30
OPTIONS	
- Clavier CD2	31
- Alimentation de secours	31
- Temporisateur	31
- Bouton poussoir mural	31
- Gâche électrique à contact stationnaire	31
- Kit gâche électrique à rupture de contact	31
- Kit de détection de porte fermée	31
- Bouton de sonnerie extérieur	31

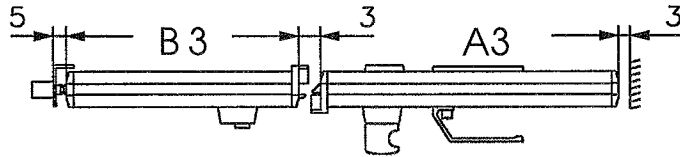
PRESENTATION

PRESENTATION DE LA GAMME et jeux nécessaires

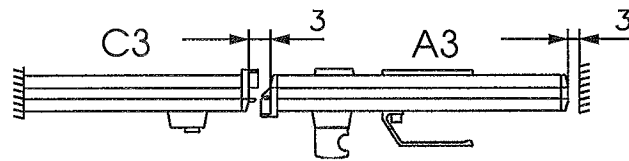
8701.xx.0



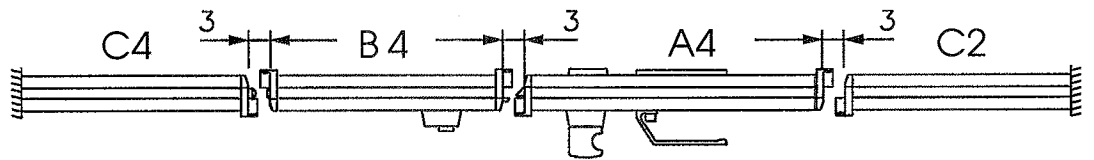
8702.xx.0



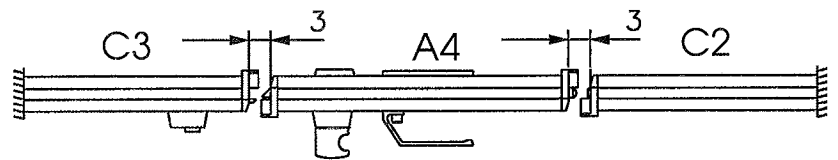
8703.xx.0



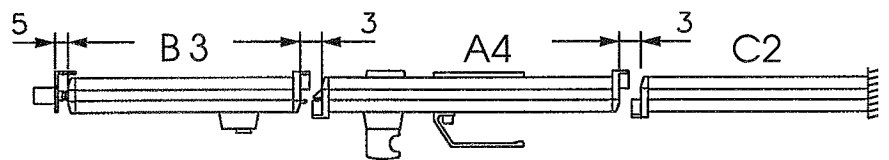
8704.xx.0



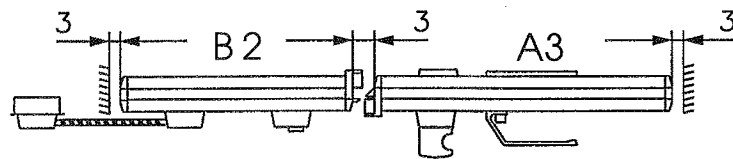
8705.xx.0



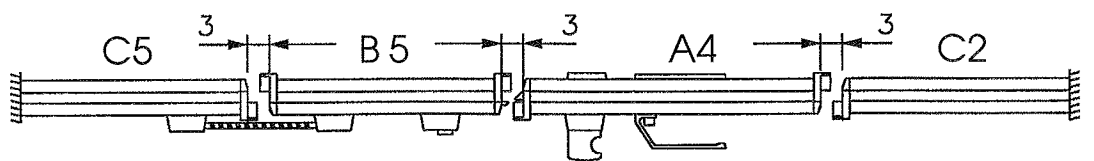
8706.xx.0



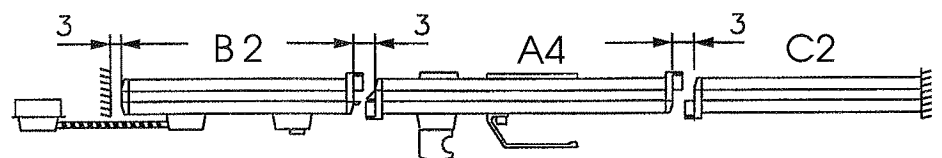
8702.xx.2



8704.xx.2



8706.xx.2



PRESENTATION

TERMINOLOGIE

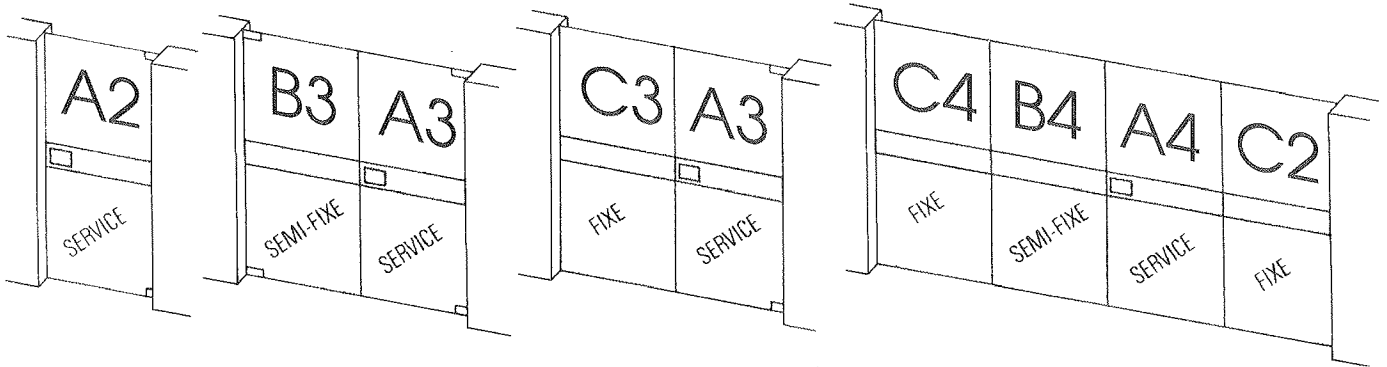
Votre équipement est constitué de bandeaux de différents types:

- SERVICE** Il équipe l'ouvrant principal et reçoit la serrure
- SEMI-FIXE** Il équipe l'ouvrant secondaire et reçoit la gâche
- FIXE** Il équipe les vantaux immobiles. Il reçoit la gâche pour une porte à deux vantaux. Dans les autres cas, il assure le prolongement des bandeaux.

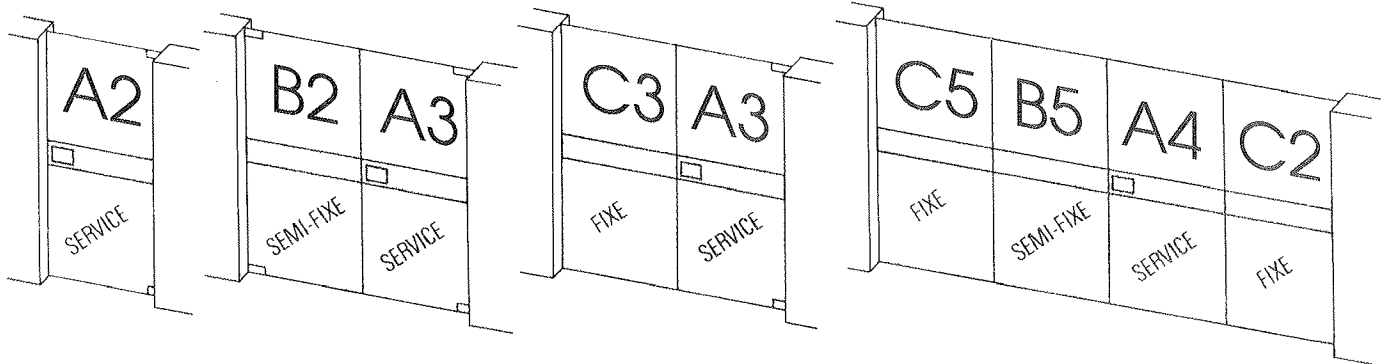
La commande d'ouverture de la porte est de deux types:

- MECANIQUE** (gâche fixe)
- ELECTRIQUE** (gâche électrique).

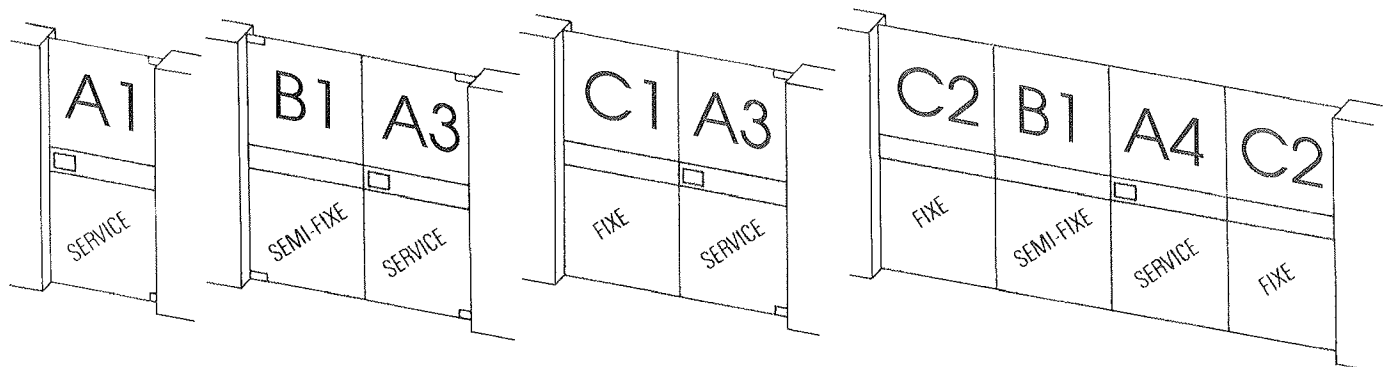
Le repérage ci-dessous permet de se reporter aux planches détaillées figurant dans les pages suivantes, en fonction du matériel concerné.



ELECTRIQUE A PLOTS



ELECTRIQUE A FLEXIBLE



MECANIQUE

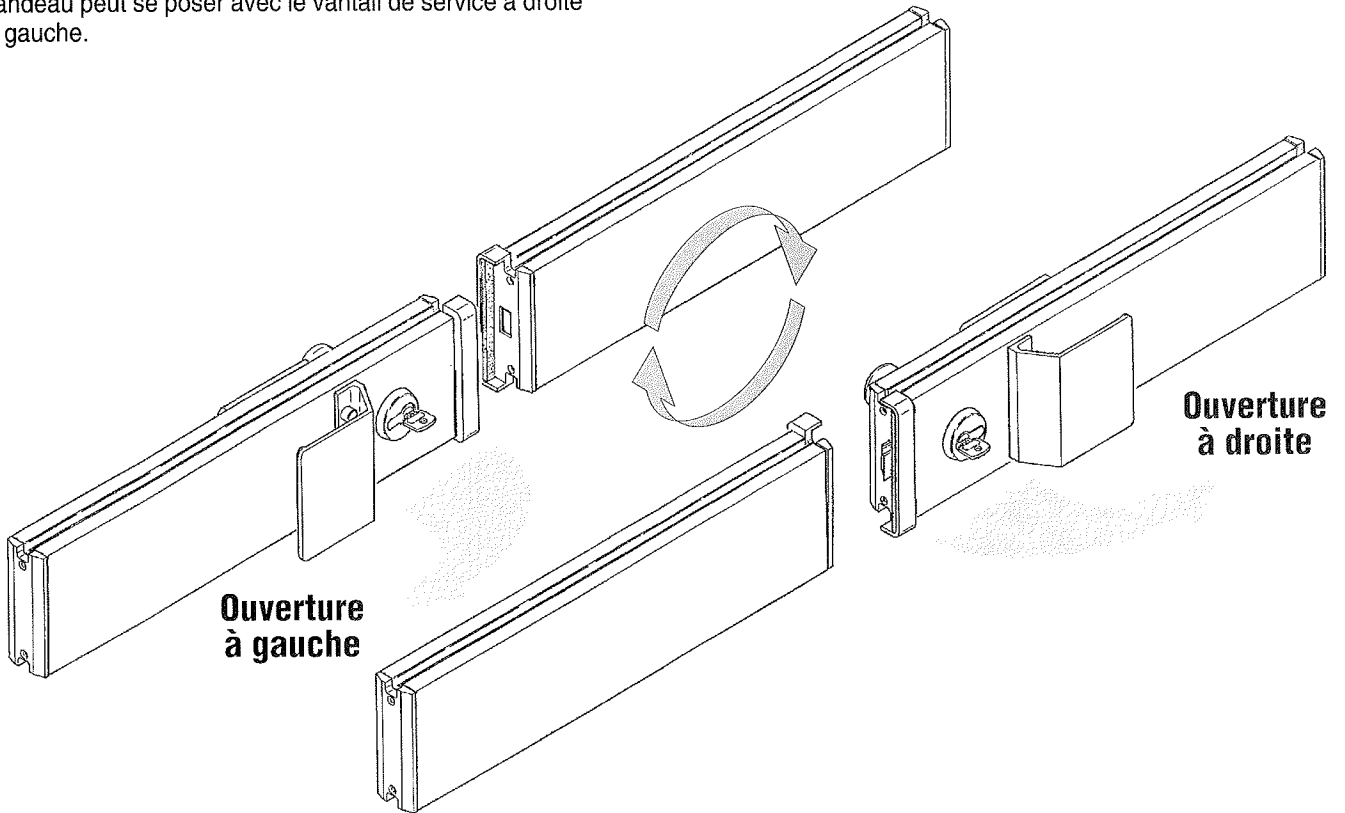
Dans le cas d'ouverture à commande électrique, le cheminement du câblage s'effectue à l'intérieur des bandeaux et le passage de l'un à l'autre est assuré soit par **PLOTS** contacteurs, soit par **FLEXIBLE**.

Les bandeaux **DECORATIFS** ne sont pas équipés de serrure.

REVERSIBILITE

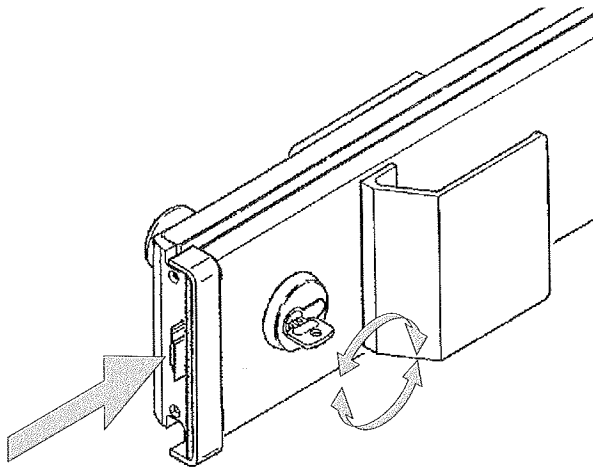
SENS D'OUVERTURE DROITE / GAUCHE

Le bandeau peut se poser avec le vantail de service à droite ou à gauche.



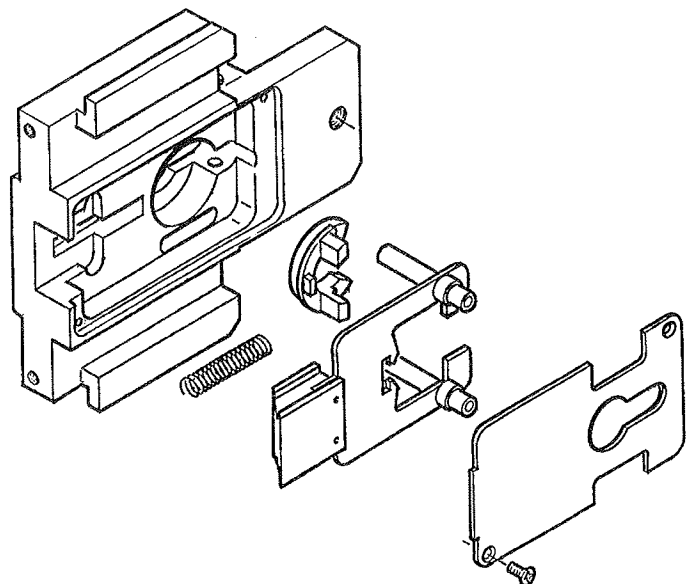
UTILISATION EN PORTE LIBRE

Le blocage du pêne s'obtient par enfoncement manuel et permet une utilisation momentanée du vantail en porte à battement libre.



Le déblocage du pêne s'obtient par rotation de la clef dans le barillet.

DETAIL SERRURE



TRANSFORMATION TIRANT / POUSSANT

BANDEAU DE SERVICE

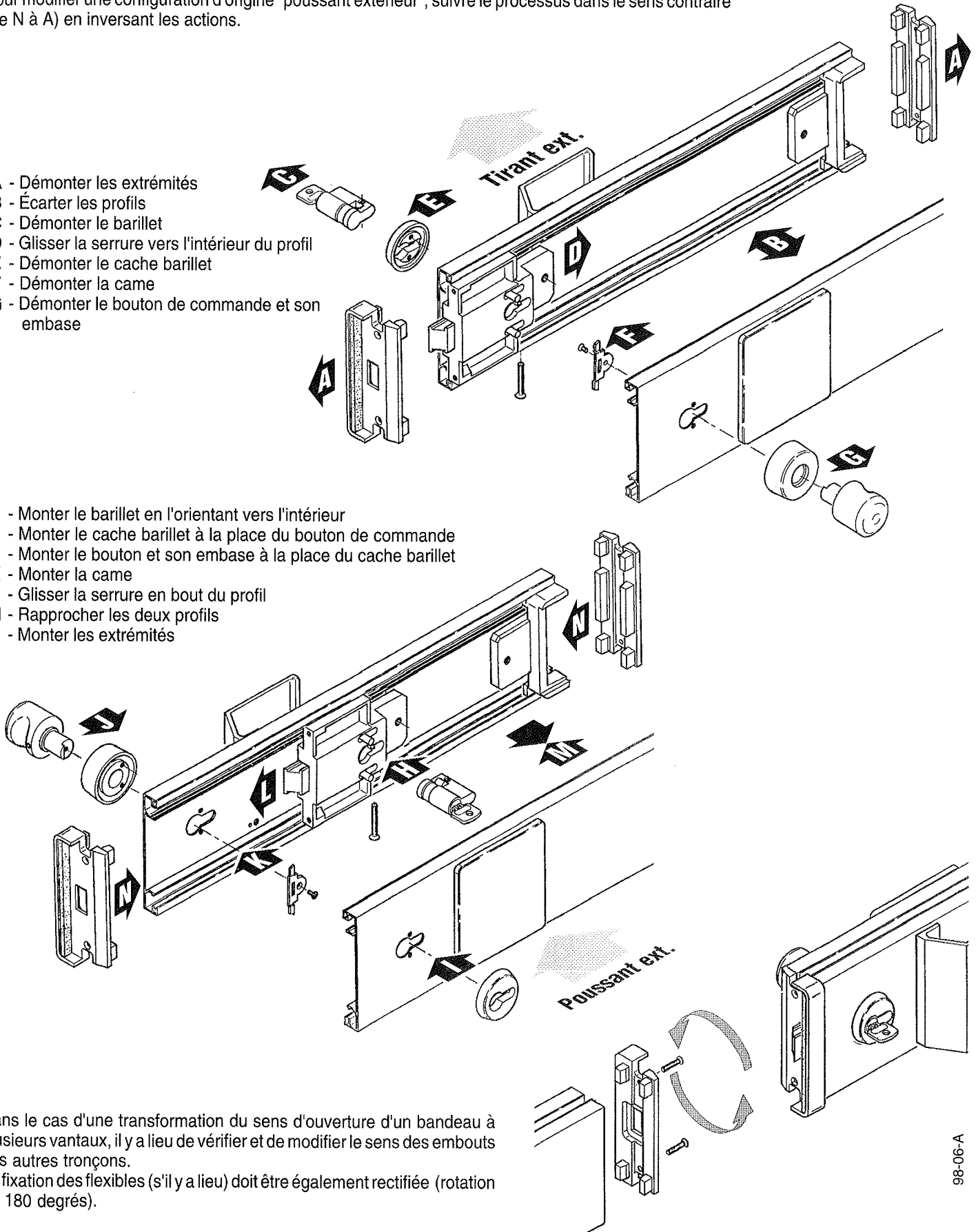
Le bandeau est réalisé suivant votre commande mais il est néanmoins transformable.

Pour modifier une configuration d'origine "tirant extérieur" en "poussant extérieur" suivre le processus de démontage et remontage ci-dessous dans l'ordre indiqué (de A à N).

Pour modifier une configuration d'origine "poussant extérieur", suivre le processus dans le sens contraire (de N à A) en inversant les actions.

- A - Démontez les extrémités
- B - Écartez les profils
- C - Démontez le barillet
- D - Glissez la serrure vers l'intérieur du profil
- E - Démontez le cache barillet
- F - Démontez la came
- G - Démontez le bouton de commande et son embase

- H - Montez le barillet en l'orientant vers l'intérieur
- I - Montez le cache barillet à la place du bouton de commande
- J - Montez le bouton et son embase à la place du cache barillet
- K - Montez la came
- L - Glissez la serrure en bout du profil
- M - Rapprochez les deux profils
- N - Montez les extrémités

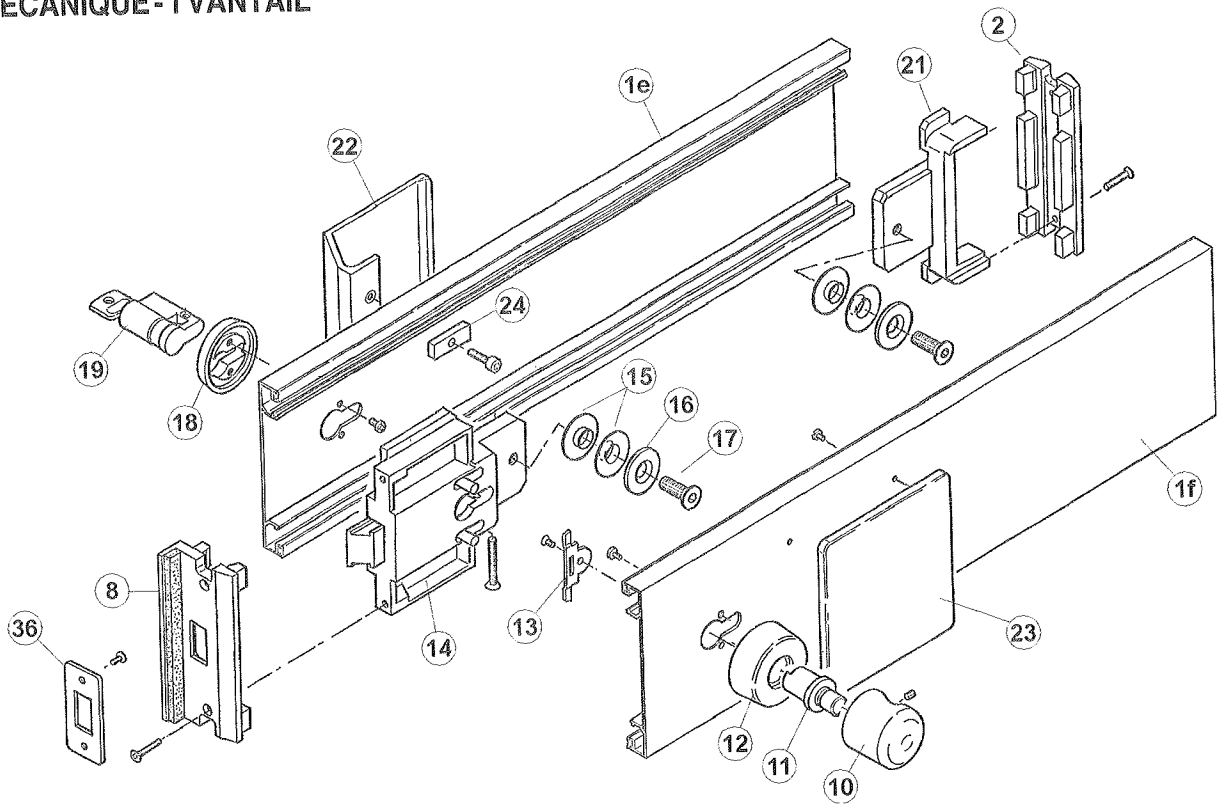


Dans le cas d'une transformation du sens d'ouverture d'un bandeau à plusieurs vantaux, il y a lieu de vérifier et de modifier le sens des embouts des autres tronçons.

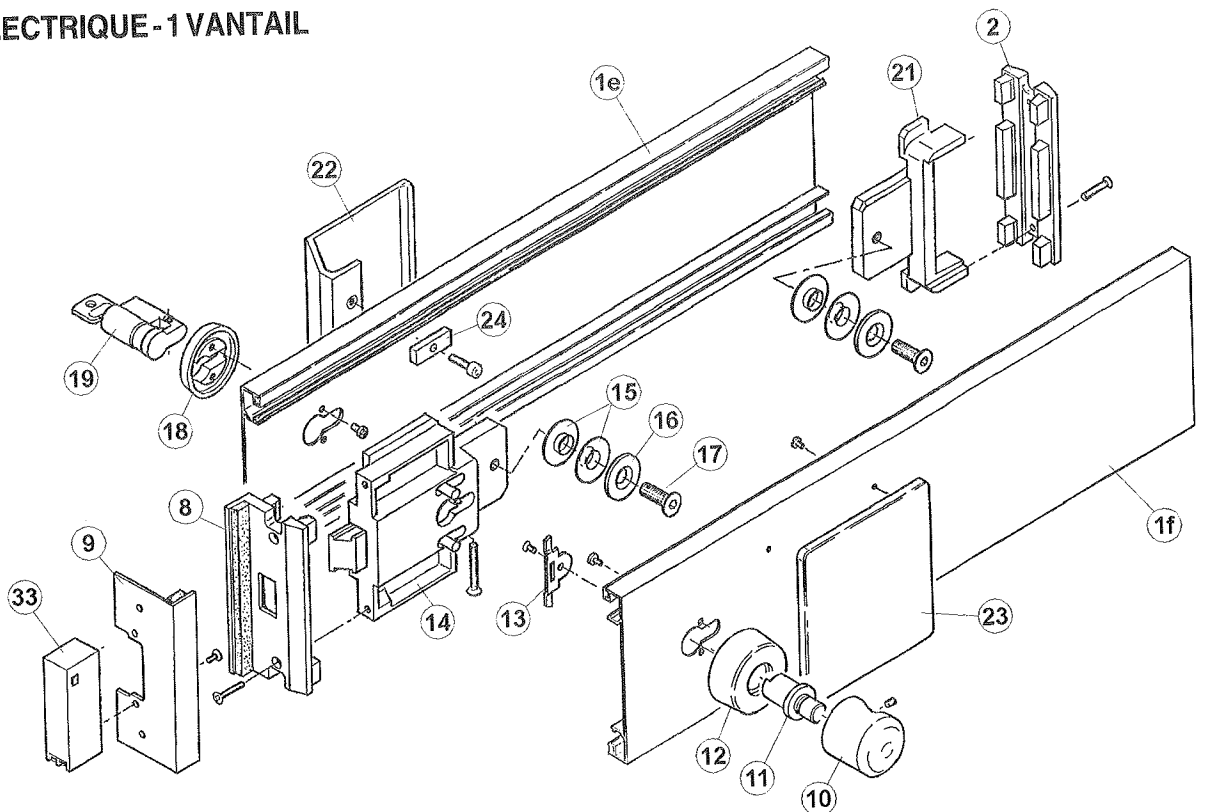
La fixation des flexibles (s'il y a lieu) doit être également rectifiée (rotation de 180 degrés).

BANDEAUX DE SERVICE

A1 - MECANIQUE-1 VANTAIL

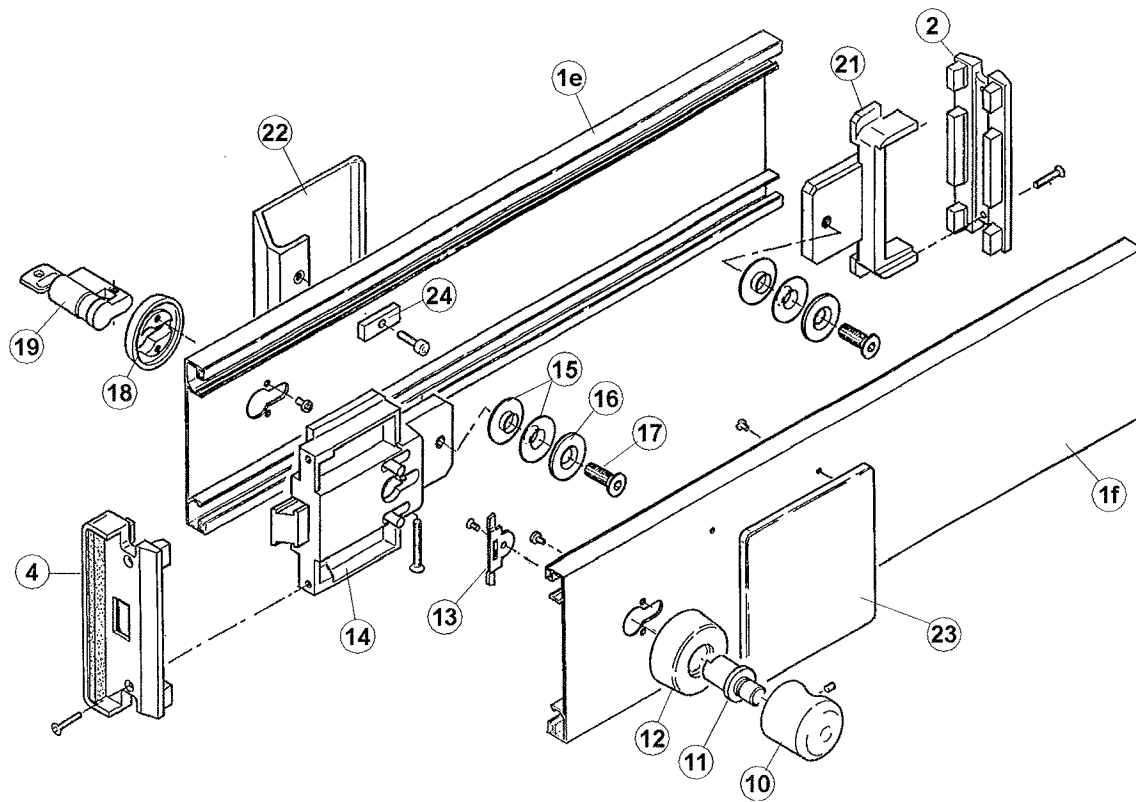


A2 - ELECTRIQUE-1 VANTAIL

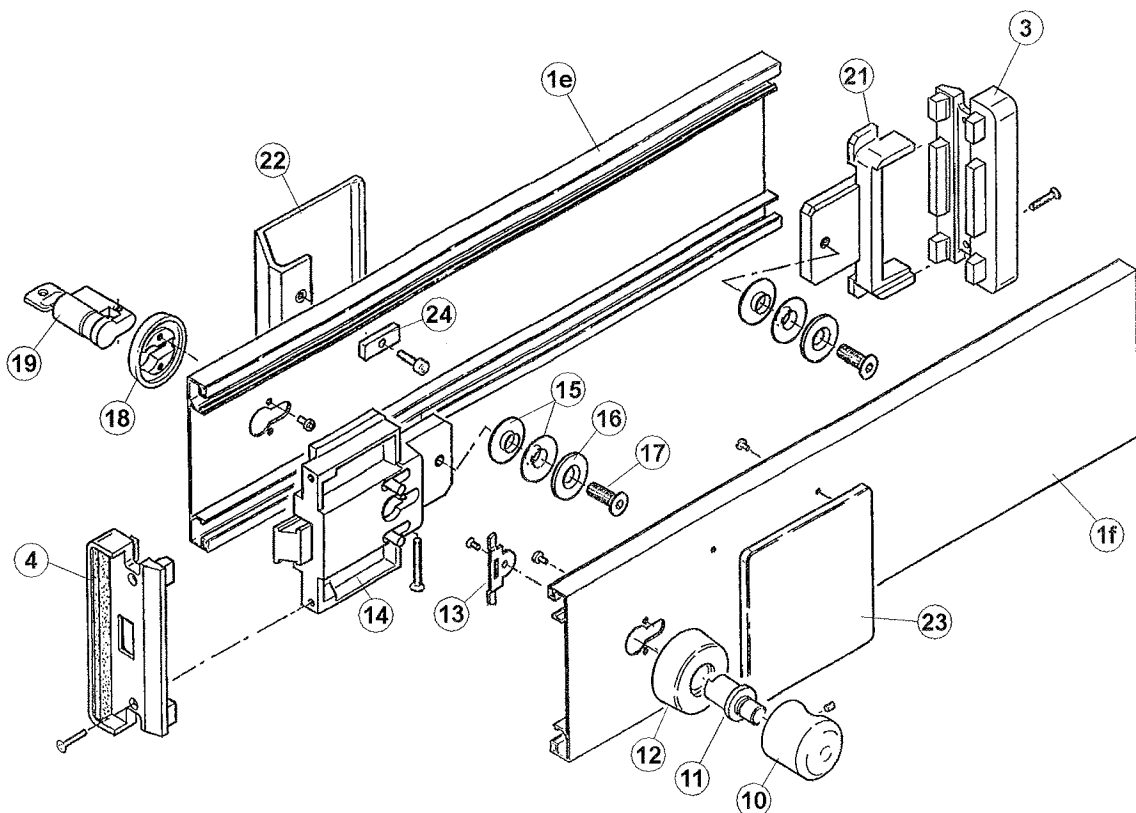


BANDEAUX DE SERVICE

A3 - MECANIQUE OU ÉLECTRIQUE - 2 VANTAUX

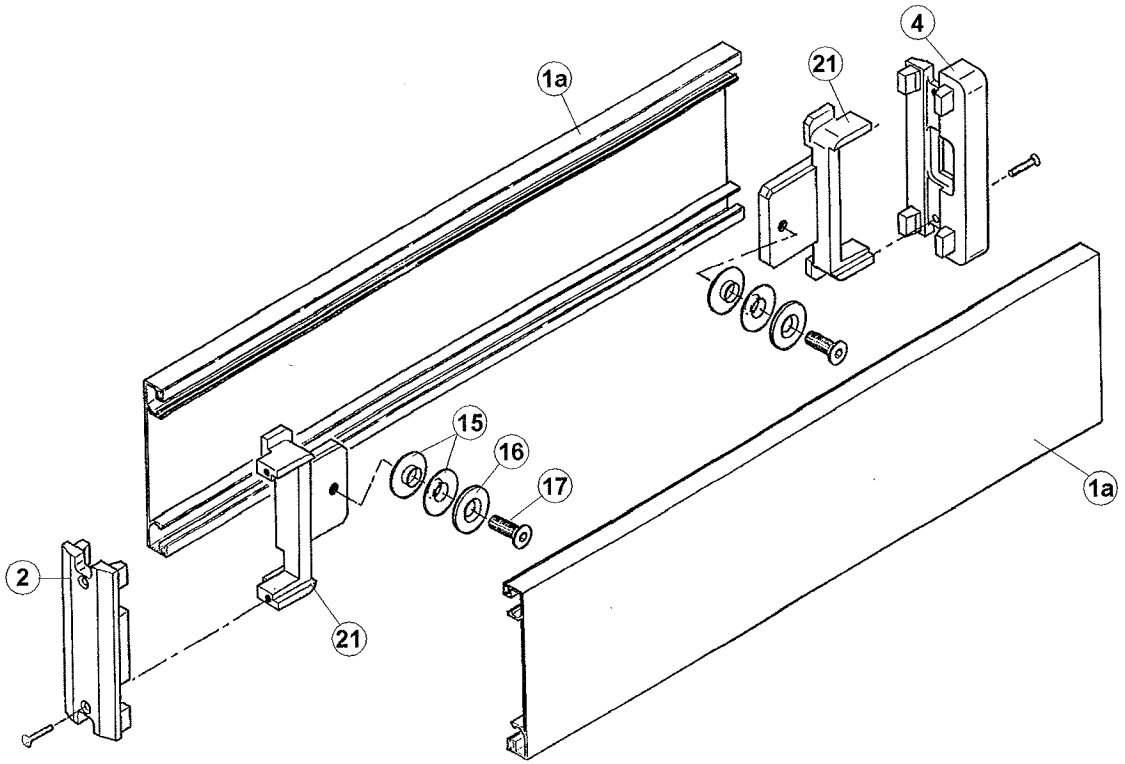


A4 - MECANIQUE OU ELECTRIQUE - 3/4 VANTAUX

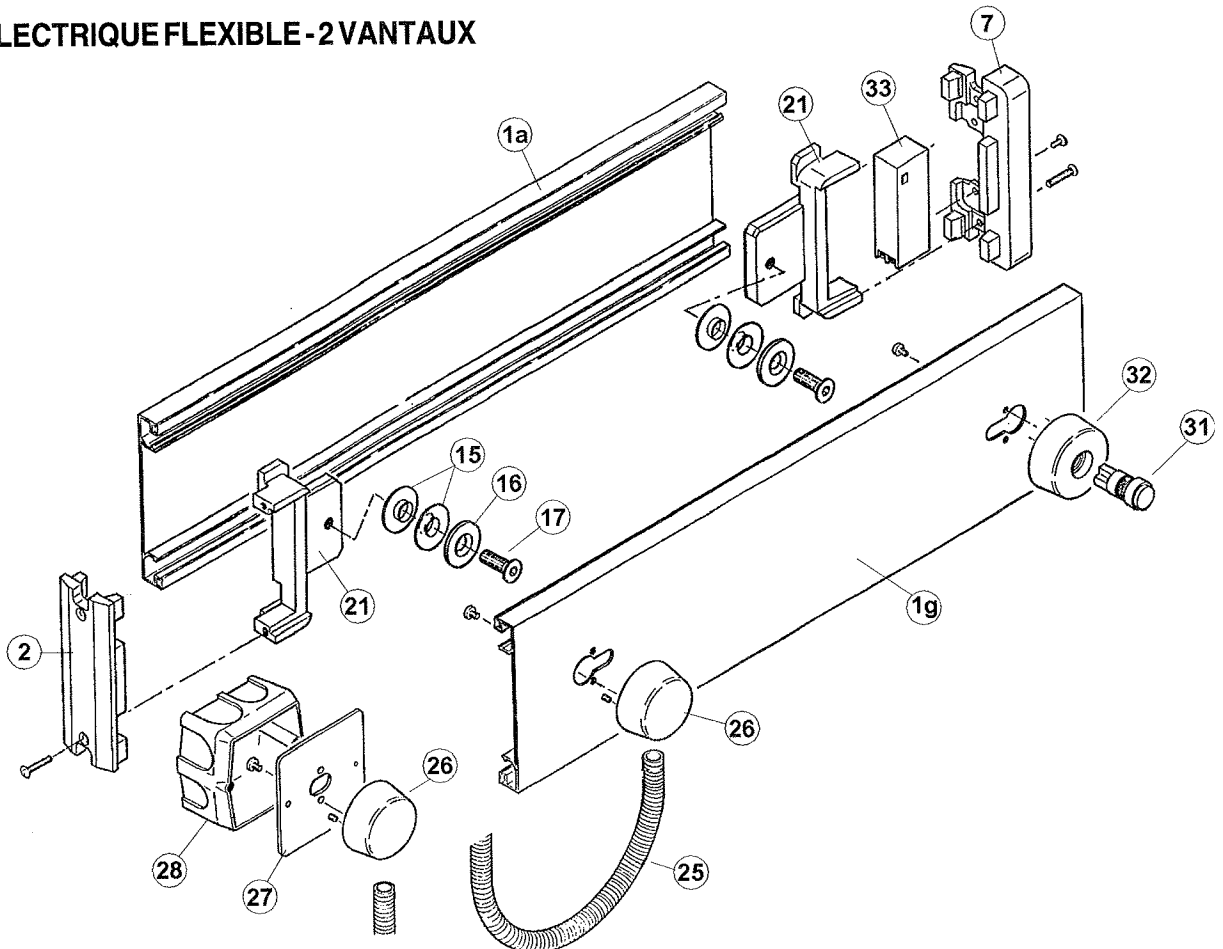


BANDEAUX SEMI-FIXES

B1 - MECANIQUE-2/3/4 VANTAUX

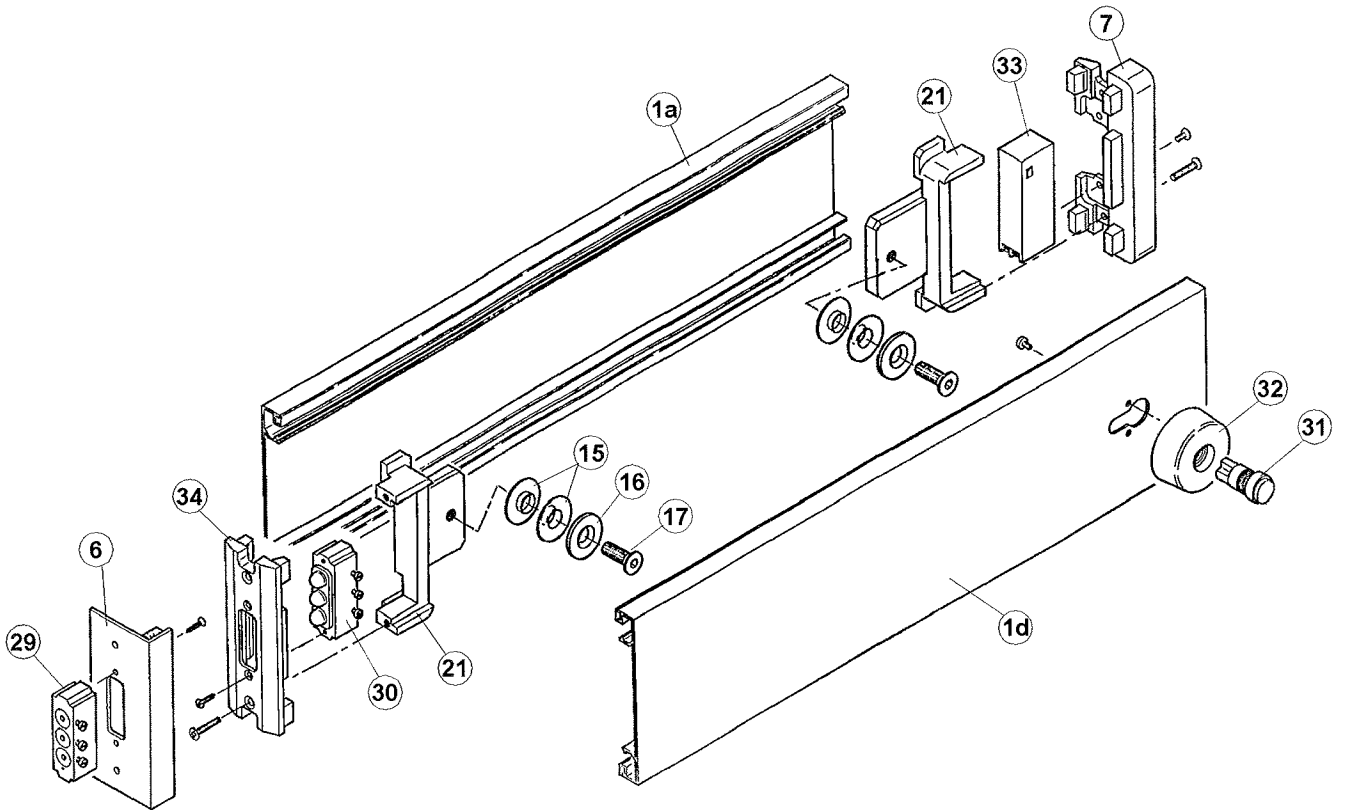


B2 - ELECTRIQUE FLEXIBLE-2 VANTAUX

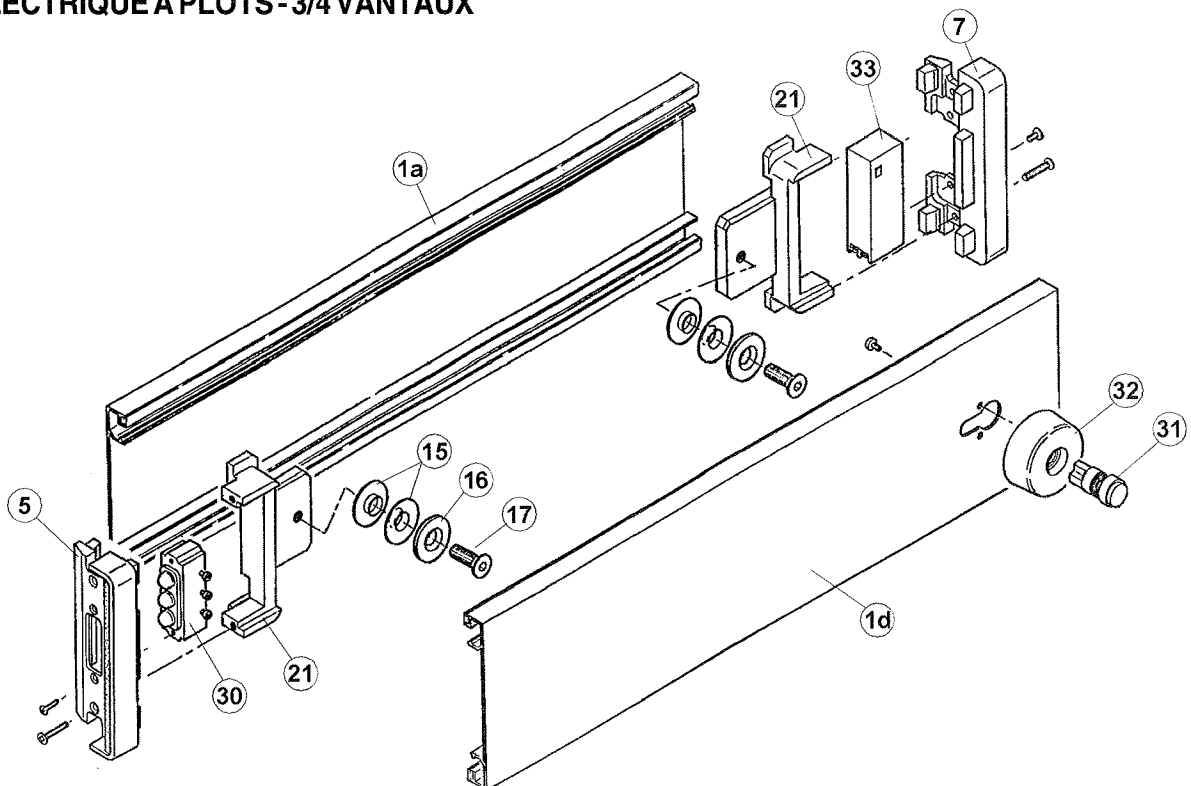


BANDEAUX SEMI-FIXES

B3 - ELECTRIQUE A PLOTS-2 VANTAUX

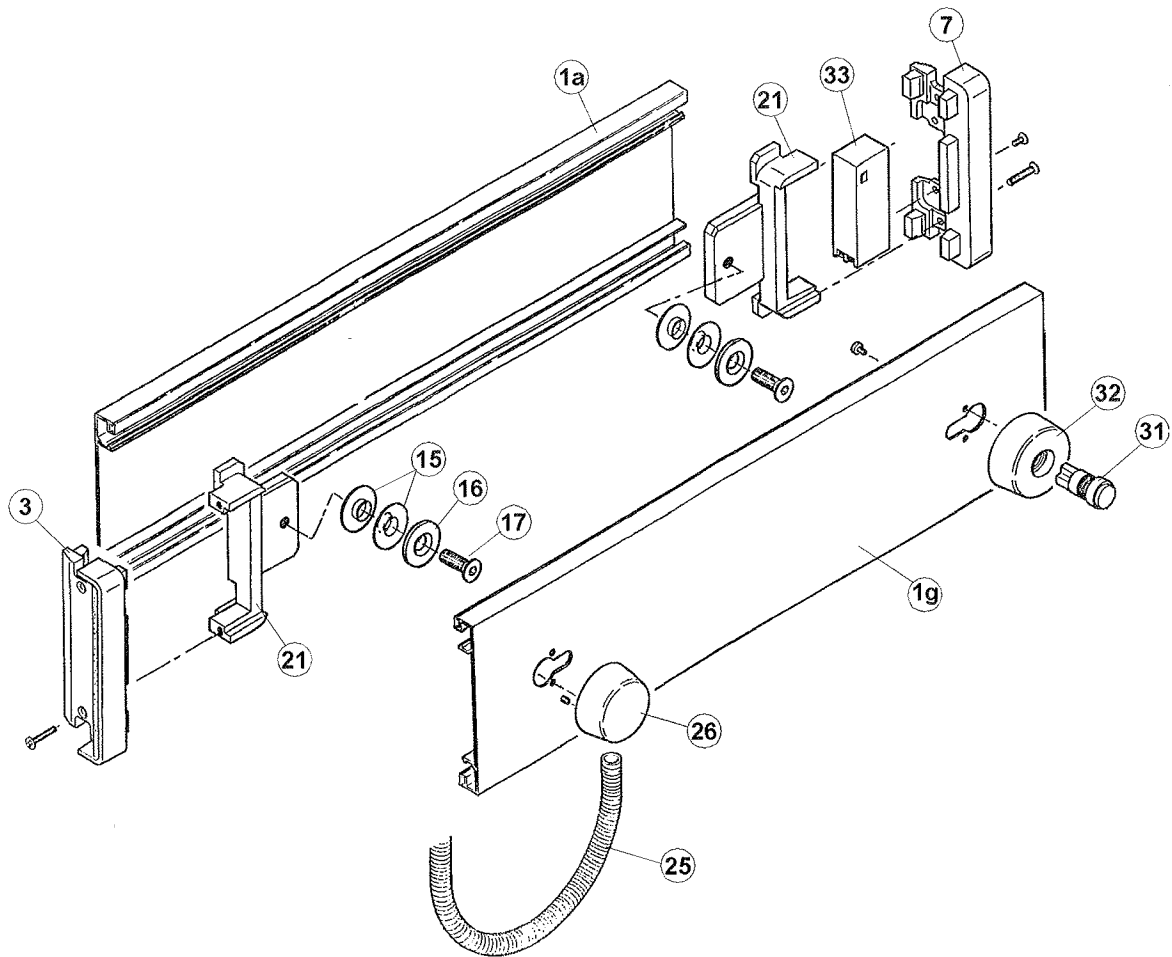


B4 - ELECTRIQUE A PLOTS-3/4 VANTAUX



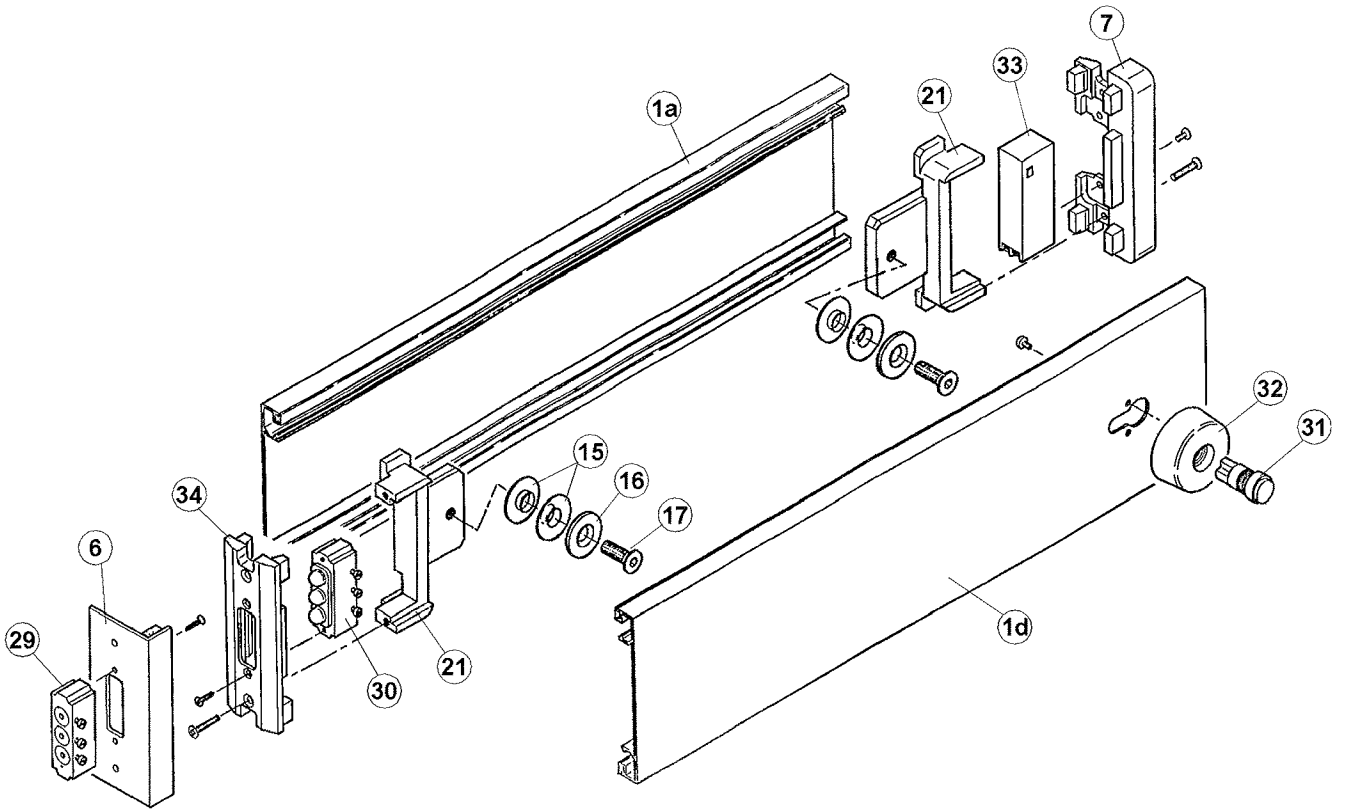
BANDEAUX SEMI-FIXES

B5 - ELECTRIQUE FLEXIBLE - 3/4 VANTAUX

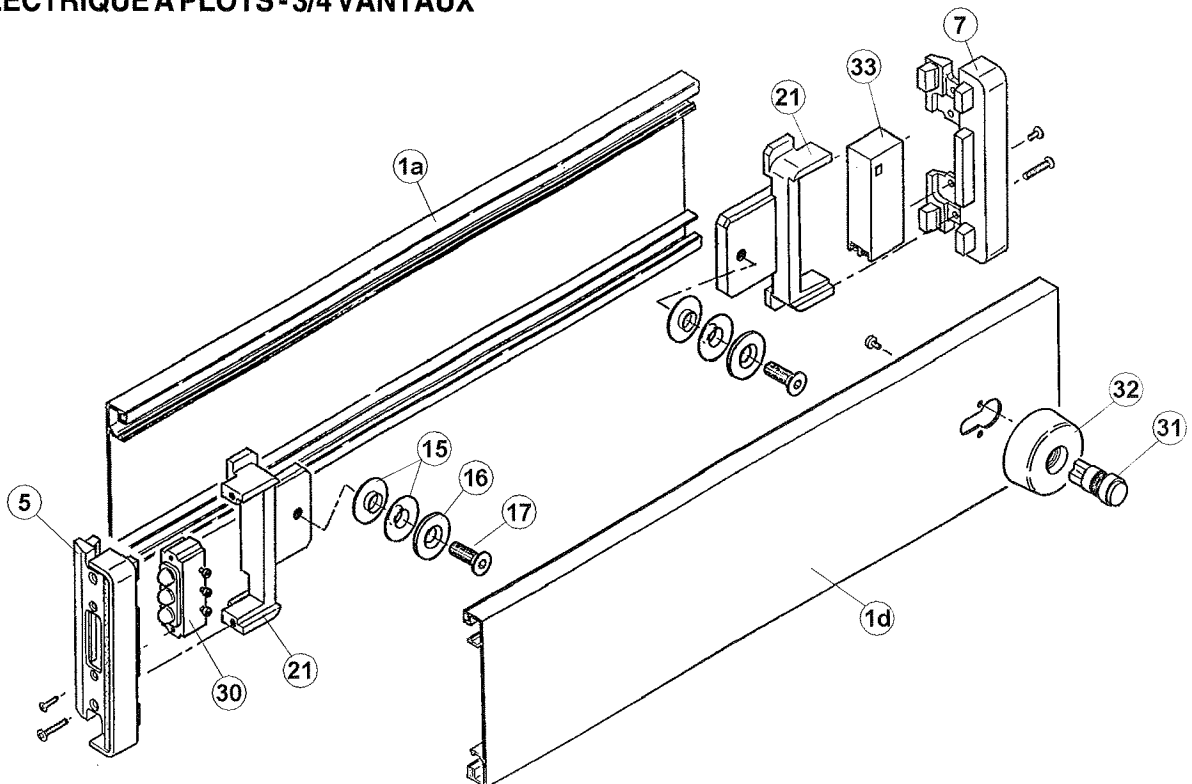


BANDEAUX SEMI-FIXES

B3 - ELECTRIQUE A PLOTS - 2 VANTAUX

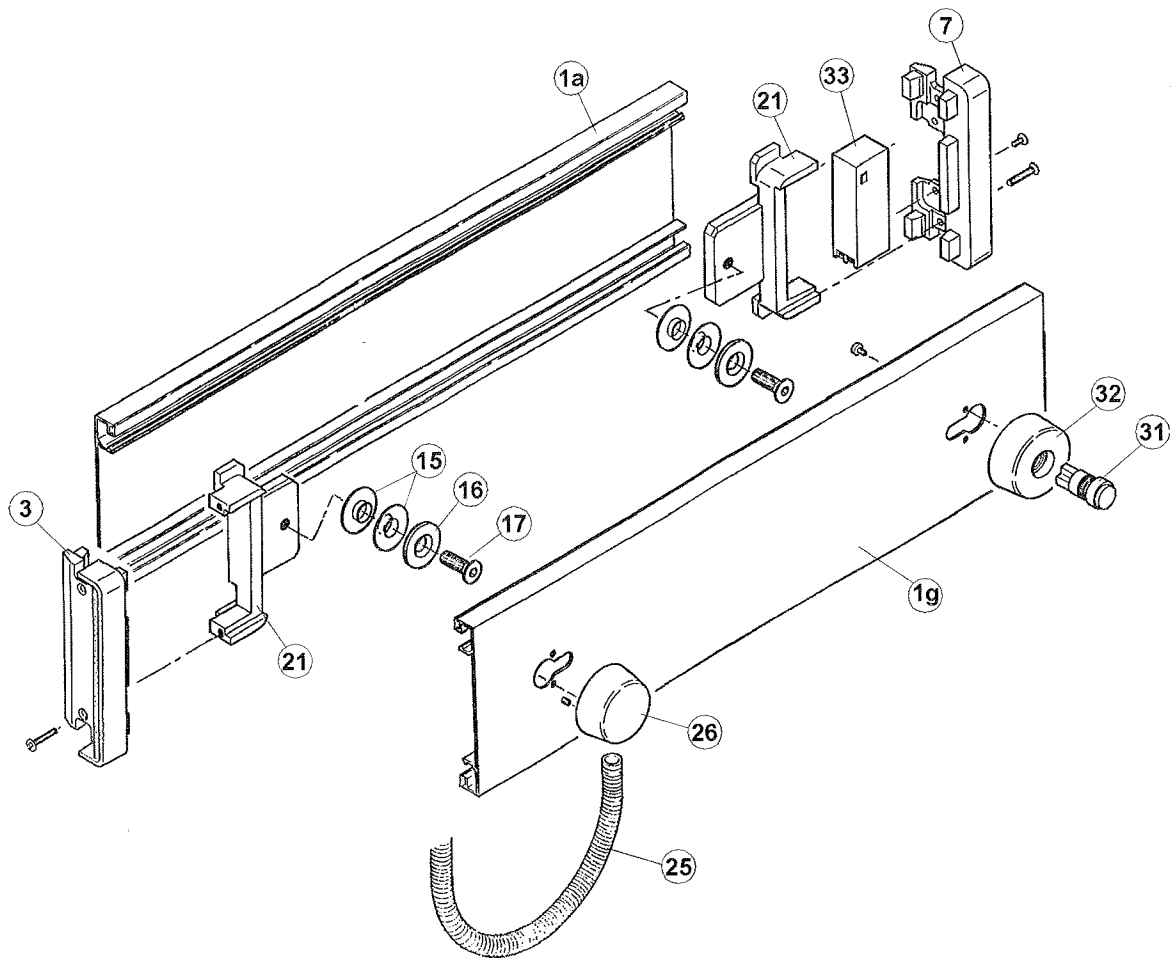


B4 - ELECTRIQUE A PLOTS - 3/4 VANTAUX



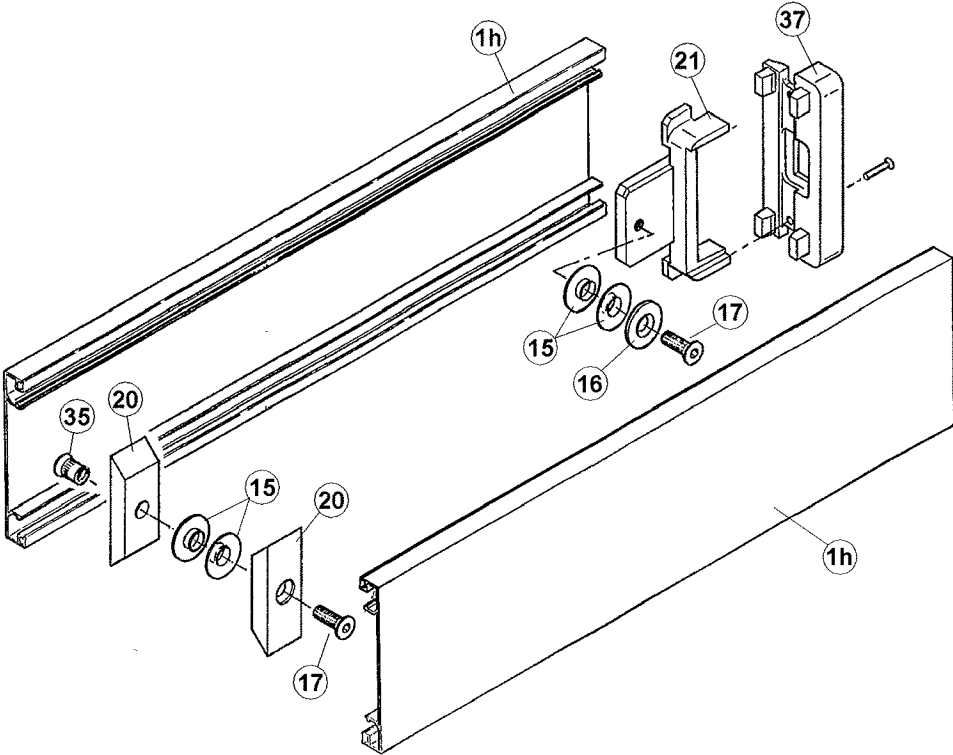
BANDEAUX SEMI-FIXES

B5 - ELECTRIQUE FLEXIBLE - 3/4 VANTAUX

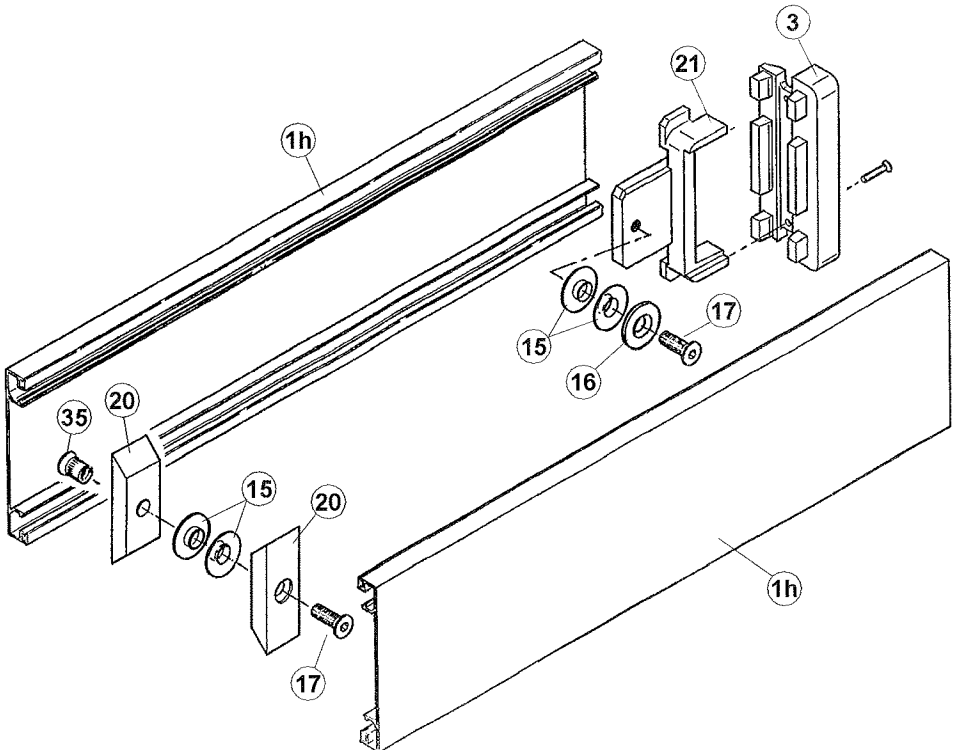


BANDEAUX FIXES

C1 - MECANIQUE - 2 VANTAUX

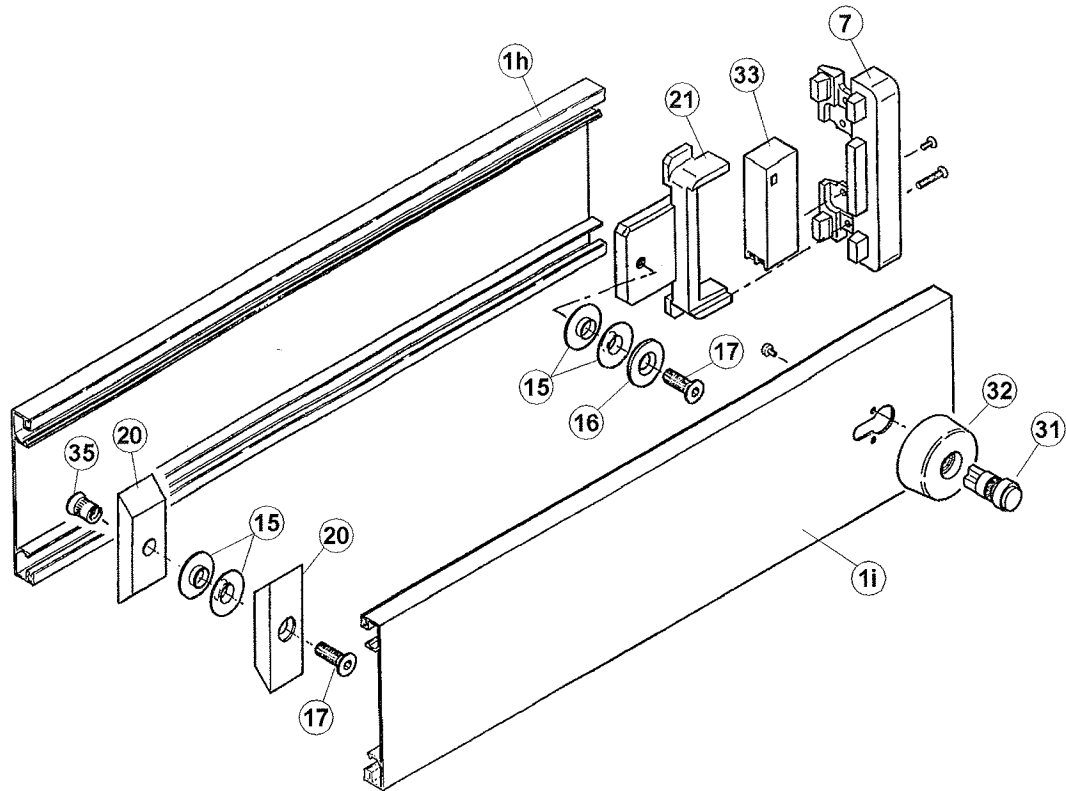


C2 - MECANIQUE - 3/4 VANTAUX ELECTRIQUE - 3/4 VANTAUX (côté service)

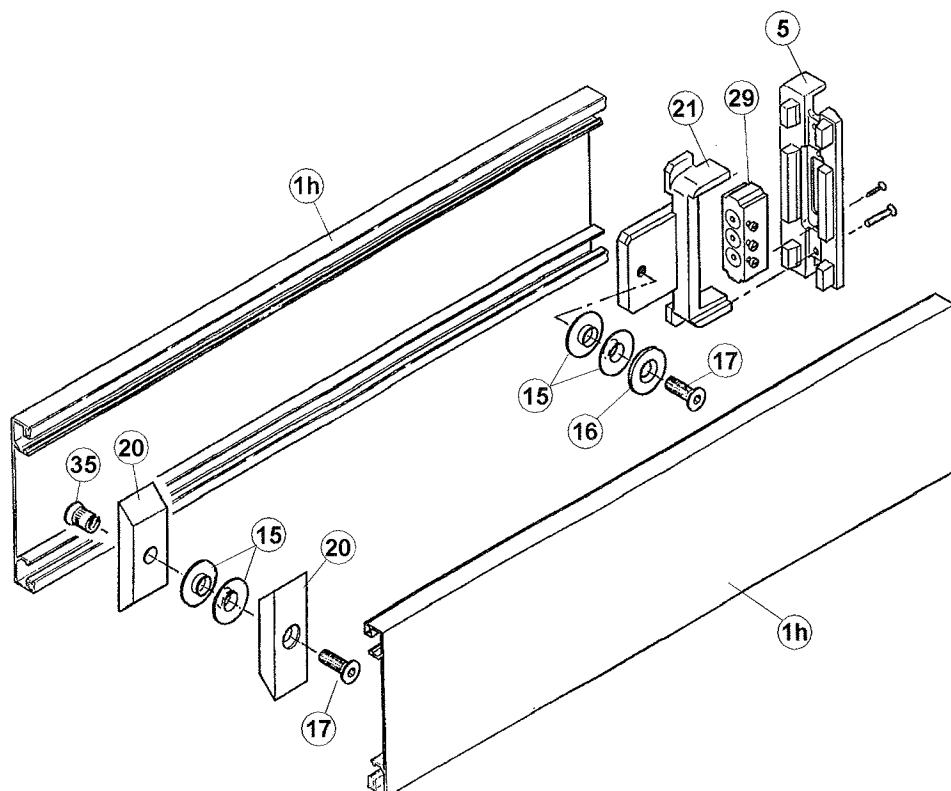


BANDEAUX FIXES

C3 - ELECTRIQUE - 2 VANTAUX

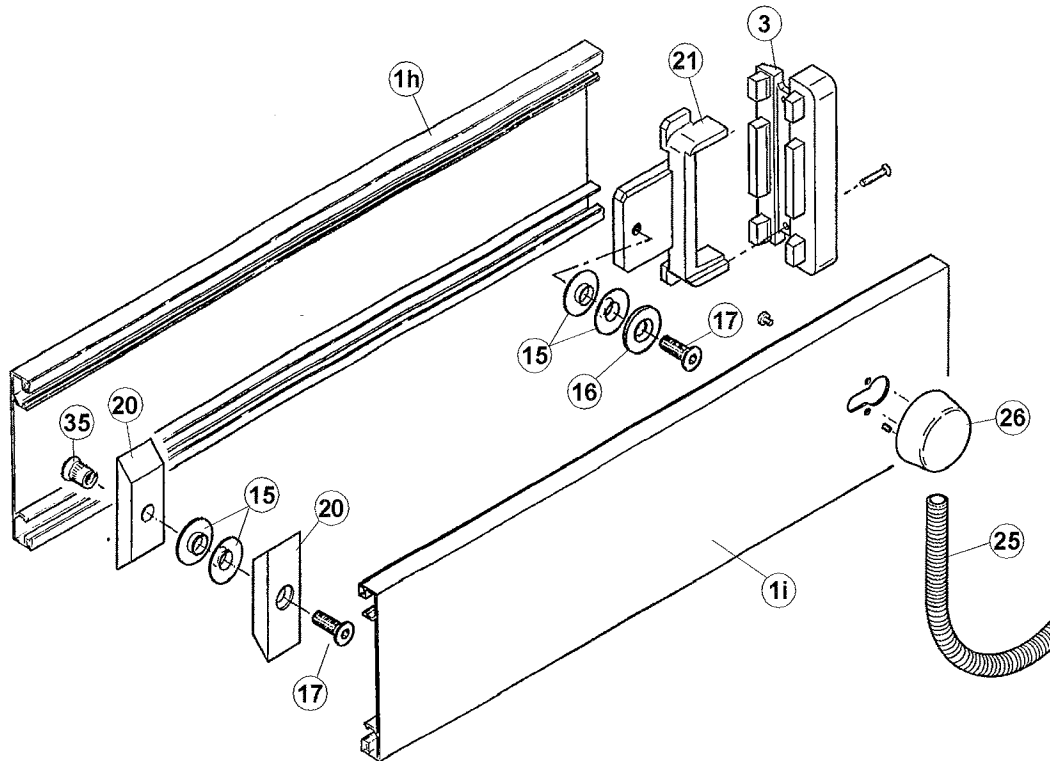


C4 - ELECTRIQUE A PLOTS - 3/4 VANTAUX (côté semi-fixe)



BANDEAUX FIXES

C5 - ELECTRIQUE FLEXIBLE - 3/4 VANTAUX (côté semi-fixe)



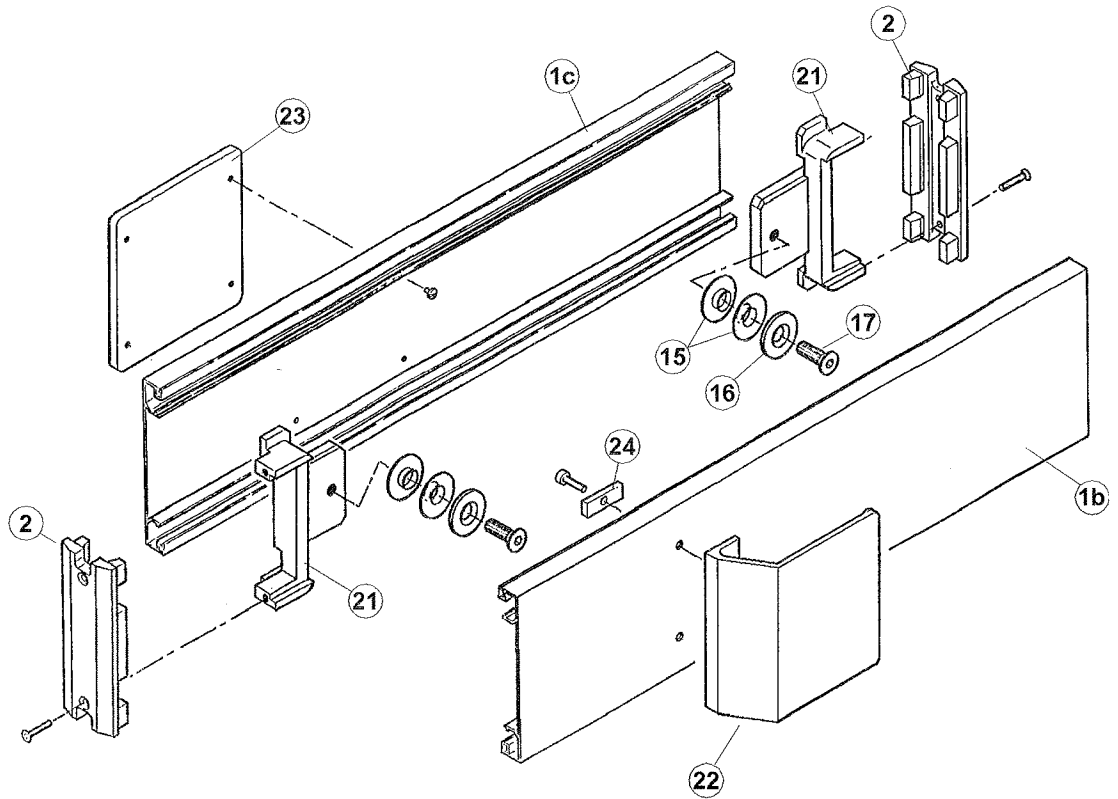
NOMENCLATURE

Rep	Désignation
1 a	Profil bandeau semi-fixe - neutre
1 b	Profil bandeau décoratif - poignée aileron
1 c	Profil bandeau décoratif - plaque à pousser
1 d	Profil bandeau semi-fixe - 1 lumière
1 e	Profil bandeau service - poignée aileron + 1 lumière
1 f	Profil bandeau service - plaque à pousser + 1 lumière
1 g	Profil bandeau semi-fixe - 2 lumières
1 h	Profil bandeau fixe - neutre
1 i	Profil bandeau fixe - 1 lumière
2	Cache arrière côté serrure
3	Equerre neutre
4	Equerre côté serrure double vantail
5	Equerre contacteur
6	Equerre simple contacteur
7	Equerre côté gâche électrique
8	Equerre côté serrure simple vantail
9	Equerre simple gâche électrique
10	Bouton Ø 40
11	Axe du bouton Ø 40
12	Support du bouton
13	Came bichro
14	Serrure complète
15	Bague nylon

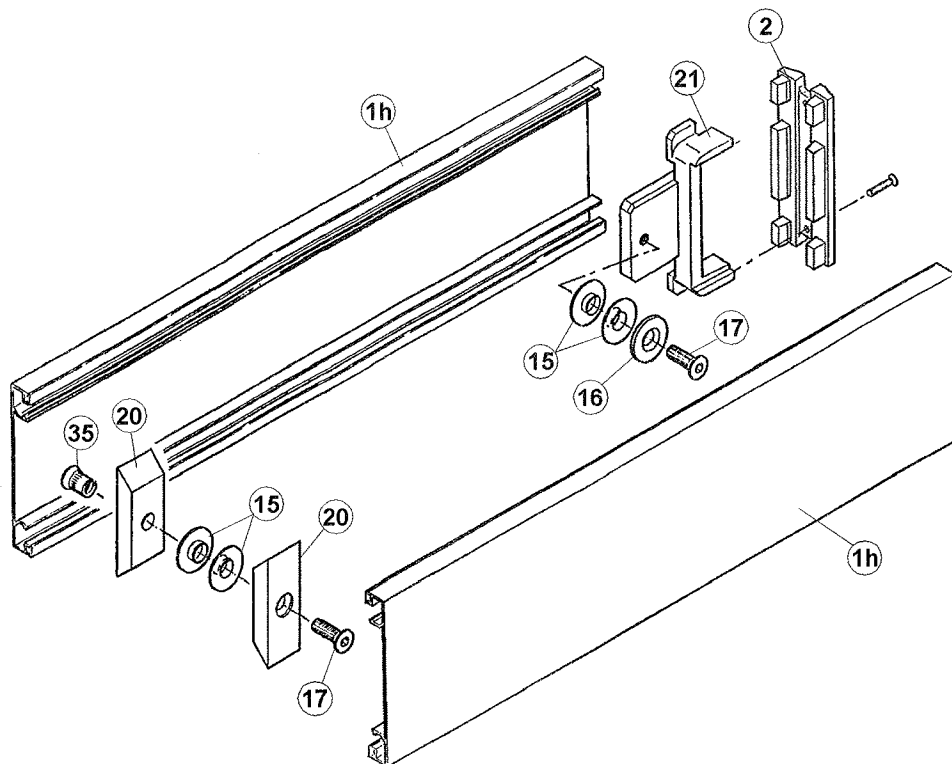
Rep	Désignation
16	Rondelle alu Ø 30 ép.3
17	Vis FHC M8 L25 DIN 7991
18	Cache barillet
19	Demi-barillet nickelé 10/30 Stremler
20	Pièce de fixation imposte
21	Pièce de fixation usinée
22	Poignée aileron équipée
23	Plaque à pousser
24	Entretoise de vissage
25	Gaine article 512 inox long 0,400 m
26	Boîtier liaison flexible
27	Platine boîtier liaison flexible inox brossé ép. 2
28	Boîte Superbox Legrand
29	Contacteur complet fixe
30	Contacteur complet mobile
31	Bouton d'appel avec câbles
32	Support bouton d'appel
33	Gâche électrique standard
34	Cache arrière côté gâche électrique
35	Douille taraudée bichro
36	Gâche simple
37	Equerre bandeau mécanique double vantail

BANDEAUX DECORATIFS

D1 - MOBILE



D2 - FIXE



INSTALLATION

MISE A LONGUEUR

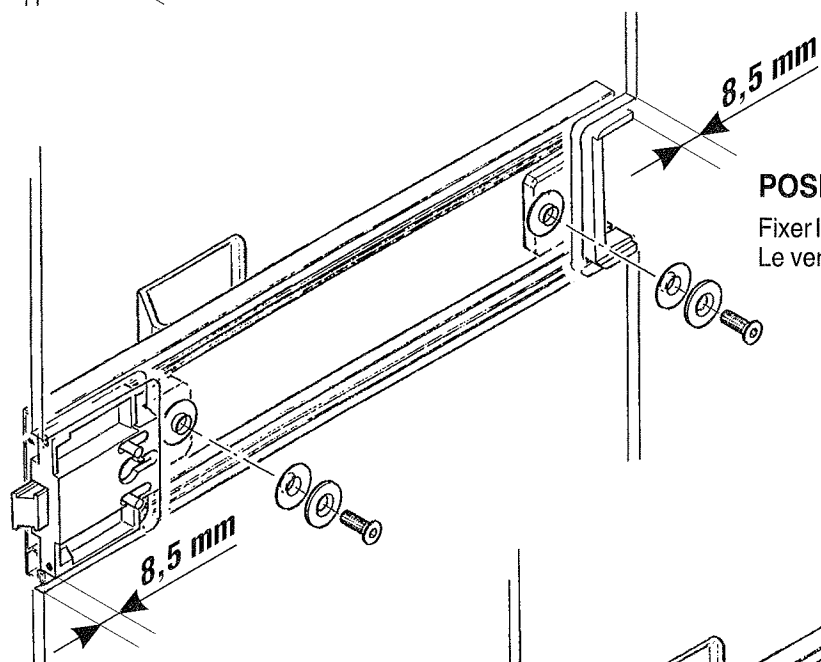
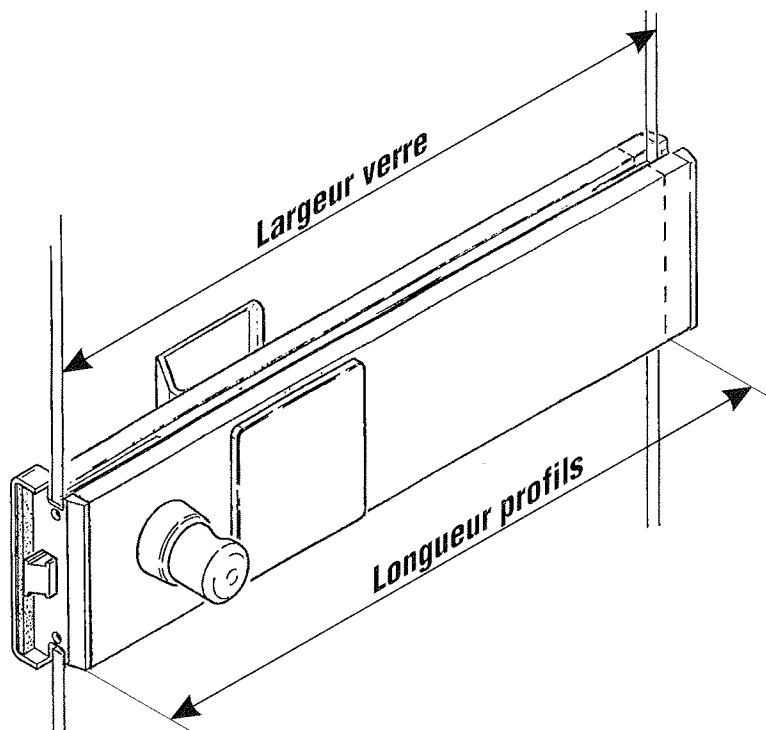
Si le bandeau doit être ajusté, recouper toujours à l'arrière (à l'opposé de la serrure ou de la gâche).

Pour les bandeaux de service ou semi-fixes :

Longueur profils = largeur verre - 17 mm

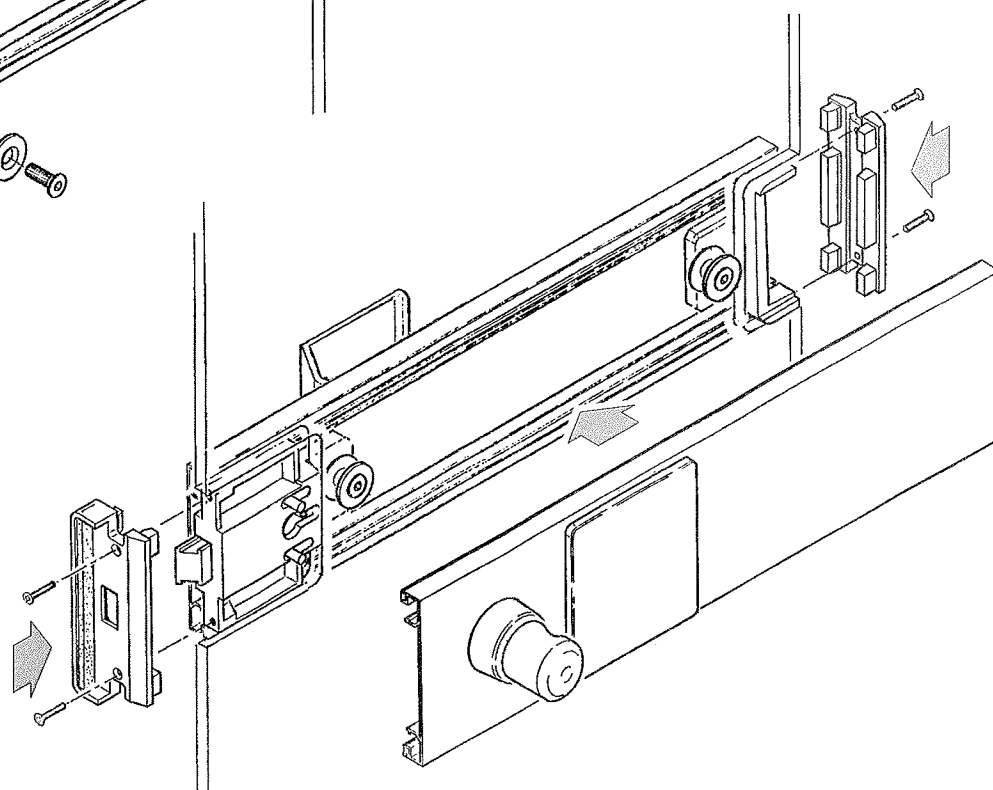
Pour les bandeaux fixes :

Longueur profils = largeur verre - 8,5 mm



POSE

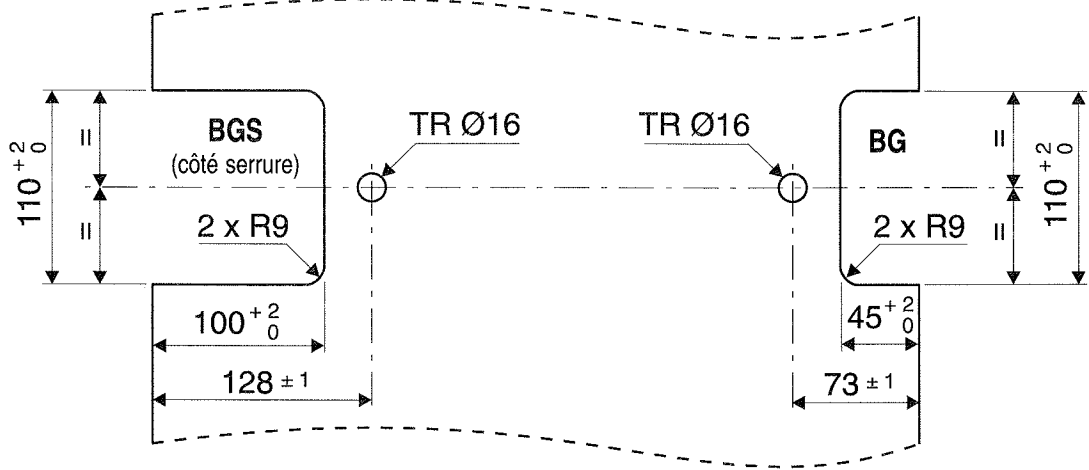
Fixer le profil équipé de la serrure et/ou des pièces de fixation. Le verre doit dépasser de 8,5 mm de part et d'autre du profil.



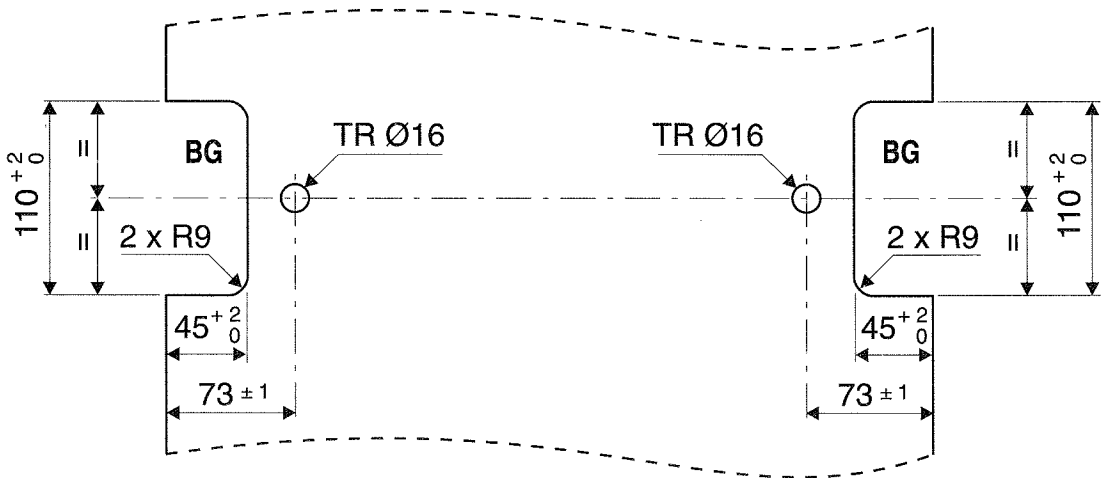
Préparer le second profil en le glissant sur la (les) pièce(s) de fixation. Emboîter puis visser les pièces d'extrémité.

ENCOCHES

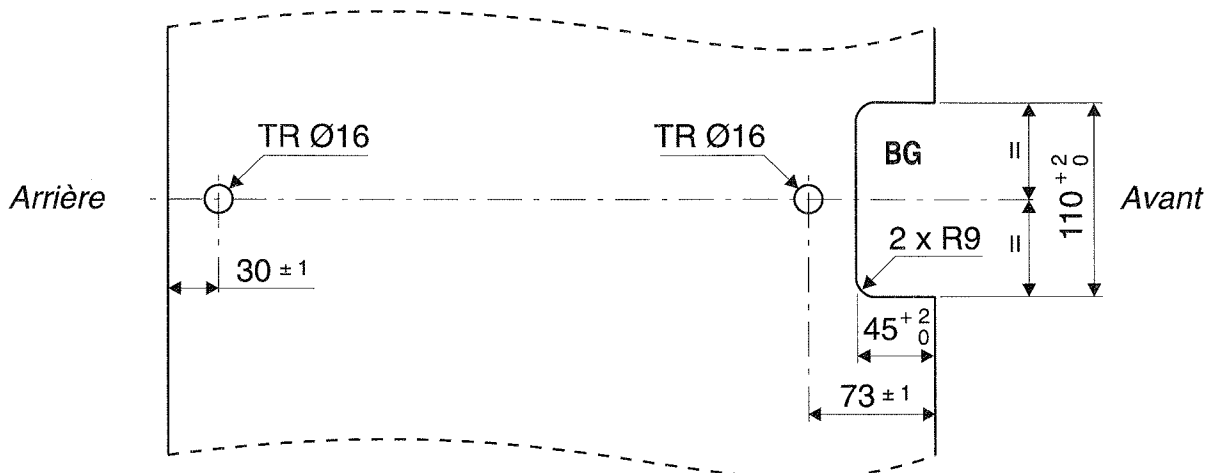
ENCOCHES POUR VANTAIL DE SERVICE



ENCOCHES POUR VANTAIL SEMI-FIXE ET BANDEAU DECORATIF MOBILE



ENCOCHE POUR VANTAIL FIXE ET BANDEAU DECORATIF FIXE





www.v3s-glass-systems.be

V3S Glass Systems BVBA

Bossestraat 4

9420 Erpe

Phone +32 53 80 87 77

Fax +32 53 80 82 64

info@v3s.be

www.v3s.be