

SYSTEMES POUR
GARDE-CORPS
EN VERRE

SYSTEMES POUR
EXTERIEURS

SYSTEMES POUR
CLOISONS EN VERRE

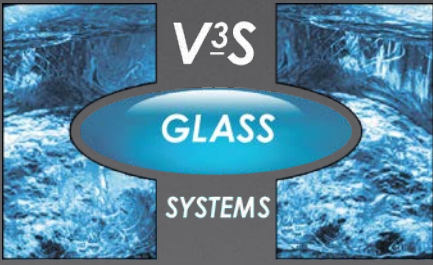
SYSTEMES EN
INOX POUR PORTES
COULISSANTES

SYSTEMES EN
ALUMINIUM POUR
PORTES COULISSANTES

SYSTEMES POUR
PORTES A BATTANT

POIGNEES BARR
ET BOUTONS

SYSTEMES POUR
CABINES DE DOUCHE



www.v3s-glass-systems.be



SYSTEMES POUR ETAGERES



**ACCESSOIRES POUR ETAGERES
SUSPENDUES AVEC CABLE EN
INOX** Page 678



**SUPPORT D'ETAGERE DE
GRANDES DIMENSIONS**
Page 684



**SUPPORT D'ETAGERE
AVEC TIGE**
Page 688



**SUPPORT D'ETAGERES
AVEC CONNECTEURS**
Page 689



SUPPORT D'ETAGERE
Page 690



PROFILS A CREMAILLERE
Page 701



**KIT POUR REALISER LES
BALUSTRADES POUR
ETAGERES** Page 705



**KIT POUR VANTAUX
AVEC CADRE**
Page 706



**KIT POUR MEUBLES
EN VERRE**
Page 710

SYSTEMES POUR GARDE-CORPS EN VERRE
SYSTEMES POUR EXTÉRIEURS
SYSTEMES POUR CLOISONS EN VERRE
SYSTEMES EN INOX POUR PORTES COUSSINANTES
SYSTEMES EN ALUMINIUM POUR PORTES COUSSINANTES
SYSTEMES POUR PORTES À BRITANT
POIGNÉES BRÈRE ET BOUTONS
SYSTEMES POUR CABINES DE DOUCHE
SYSTEMES POUR ÉTAGÈRES

SYSTEMES POUR
GARDE-CORPS
EN VERRE



ACCESSOIRES POUR ETAGERES SUSPENDUES AVEC CABLE EN INOX

SYSTEMES POUR
EXTERIEURS

SYSTEMES POUR
CLOISONS EN VERRE

SYSTEMES EN
INOX POUR PORTES
COULISSANTES

SYSTEMES EN
ALUMINIUM POUR
PORTES COULISSANTES

SYSTEMES POUR
PORTES A BATTANT

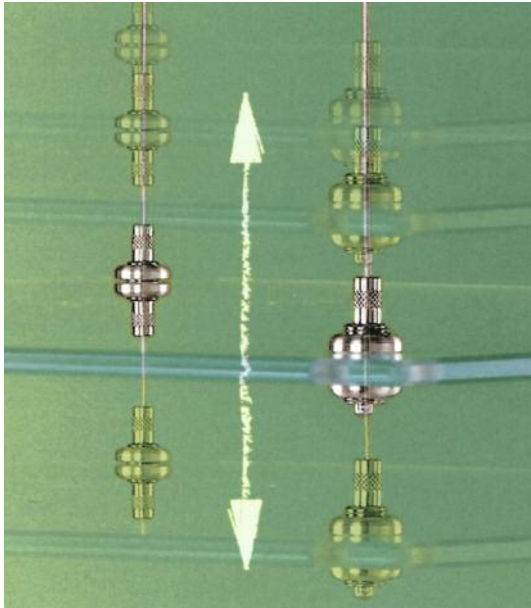
POIGNEES BARRÉ
ET BOUTONS

SYSTEMES POUR
CABINES DE DOUCHE

SYSTEMES POUR
ETAGERES



SYSTEME DYNAMIQUE DE BLOPAGE



Les systèmes dynamiques de blocage permettent de modifier en peu de temps les distances entre les étagères. Faciles à appliquer, ils peuvent être réglés de façon précise et rapide sans besoin d'outils et peuvent modifier avec une extrême simplicité la longueur des câbles en inox au plafond



Après avoir légèrement dévissé le support de sécurité et appuyé sur le manchon, les systèmes dynamiques pourront coulisser librement sur le câble. Visser toujours le dispositif de sécurité après cette opération



FIXATION ARTICULEE CONIQUE DYNAMIQUE MURALE

Matériau: laiton
 Finition: chrome

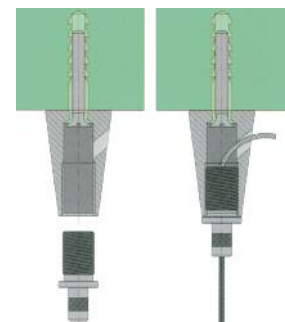
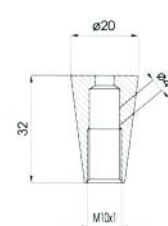


Réf.	Dimensions	Q.té
NMS35	Ø20 x H 35 + 40 mm	1 Pc



FIXATION CONIQUE DYNAMIQUE AU PLAFOND

Matériau: laiton
 Finition: chrome



Réf.	Dimensions	Q.té
NMS14	Ø20 x H 32 mm	1 Pc

SYSTEMES POUR GARDE-CORPS EN VERRE
 SYSTEMES POUR EXTERIEURS
 SYSTEMES POUR CLOISONS EN VERRE
 SYSTEMES EN INOX POUR PORTES COULISSANTES
 SYSTEMES EN ALUMINIUM POUR PORTES COULISSANTES
 SYSTEMES POUR PORTES A BRITANT
 POIGNEES BARRRE ET BOUTONS
 SYSTEMES POUR CABINES DE DOUCHE
 SYSTEMES POUR ETAGERES

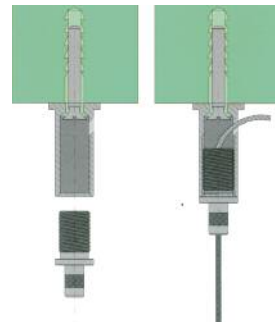


ACCESSOIRES POUR ETAGERES SUSPENDUES AVEC CABLE EN INOX



FIXATION CYLINDRIQUE DYNAMIQUE AU PLAFOND

Matériau: laiton
 Finition: chrome



Réf.	Dimensions	Q.té
NMS15	Ø16 x H 29 mm	1 Pc



FIXATION ARTICULEE CONIQUE DYNAMIQUE SUR LE VERRE FINAL

Matériau: laiton
 Pour les étagères d'une épaisseur variable entre 6 et 21 mm, le raccord entre le support du verre et la fixation articulée s'effectue au moyen d'une vis M6 d'une longueur de 32 mm.
 Finition: chrome



Réf.	Dimensions	Pour verre	Trou verre	Q.té
NMS40	Ø20 x H 35 + 40 mm	6/19 mm	Ø min 8 mm	1 Pc



FIXATION CONIQUE DYNAMIQUE SUR LE VERRE FINAL

Matériau: laiton
 Pour les étagères d'une épaisseur variable entre 6 et 21 mm, le raccord entre le support du verre et la fixation articulée s'effectue au moyen d'une vis M6 d'une longueur de 32 mm.
 Finition: chrome



Réf.	Dimensions	Pour verre	Trou verre	Q.té
NMS45	Ø20 x H 35 + 40 mm	6/19 mm	Ø min 8 mm	1 Pc



FIXATION ARTICULEE CONIQUE DYNAMIQUE SUR VERRE DE PROLONGEMENT

Matériau: laiton
 Caractéristiques: utilisé pour commencer une nouvelle étagère
 Finition: chrome

Réf.	Dimensions	Pour verre	Trou verre	Q.té
NMS50	Ø20 x H 35 + 40 mm	6/19 mm	Ø min 8 mm	1 Pc



FIXATION DYNAMIQUE POUR ETAGERES

Matériau: laiton
 Trou à effectuer Ø11 mm
 Finition: nickelé



Réf.	Dimensions	Pour verre	Trou verre	Q.té
NMS16	Ø16 x 17 mm	4/10 mm	Ø11 mm	1 Pc

CABLE REC.Ø1 - Ø1.6

Diamètre nominal 1 mm, diamètre nominal de chaque toron 0.25 mm, fils au total de 12, Ø1.6 avec le revêtement en nylon - Matériau des fils: inox C70
 Classe résistance fils: 180/200 Kg/mm² - Charge de rupture (kg): 110 Kg
 Protection superficielle: Zingué
 Température de fusion: 134° C - Dureté: 62 SHORE
 Module élastique: 700 Mpa - Conditionnement minimum 3 m

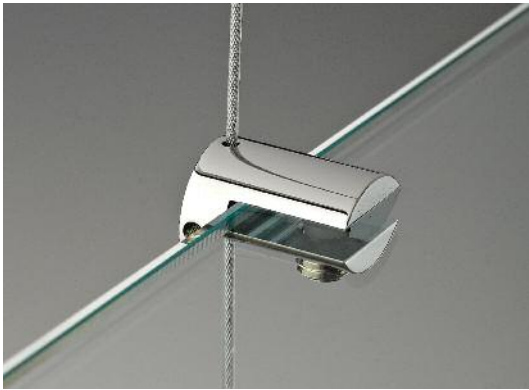


Réf.	Dimensions	Q.té
NMS001	Ø1.6 mm	1 mt

SYSTEMES POUR GARDE-CORPS EN VERRE
 SYSTEMES POUR EXTÉRIEURS
 SYSTEMES POUR CLOISONS EN VERRE
 SYSTEMES EN INOX POUR PORTES COULISSANTES
 SYSTEMES EN ALUMINIUM POUR PORTES COULISSANTES
 SYSTEMES POUR PORTES A BRITANT
 POIGNES BARRÉ ET BOUTONS
 SYSTEMES POUR CABINES DE DOUCHE
 SYSTEMES POUR ETAGERES



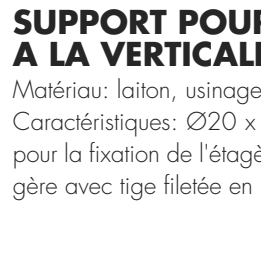
ACCESSOIRES POUR ETAGERES SUSPENDUES AVEC CABLE EN INOX



SUPPORT POUR ETAGERES A L'HORIZONTALE

Matériau: laiton, usinage effectué à partir d'une barre
 Caractéristiques: Ø20 x H 25 mm intérieur 11 mm avec tige filetée en laiton et tête en PVC pour la fixation de l'étagère. Trou pour le passage du câble à 90° par rapport à l'axe de l'étagère avec tige filetée en inox pour la butée.
 Finition: chrome, nickel brossé

Réf.	Dimensions	Pour verre	Type	Q.té
NMS006	Ø20 x H 25 intérieur 11 mm	5/10 mm	Horizontal	1 Pc



SUPPORT POUR ETAGERES A LA VERTICALE

Matériau: laiton, usinage effectué à partir d'une barre
 Caractéristiques: Ø20 x H 25 mm intérieur 11 mm avec tige filetée en laiton et tête en PVC pour la fixation de l'étagère. Trou pour le passage du câble à 90° par rapport à l'axe de l'étagère avec tige filetée en inox pour la butée. Finition: chrome, nickel brossé

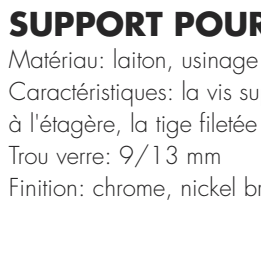
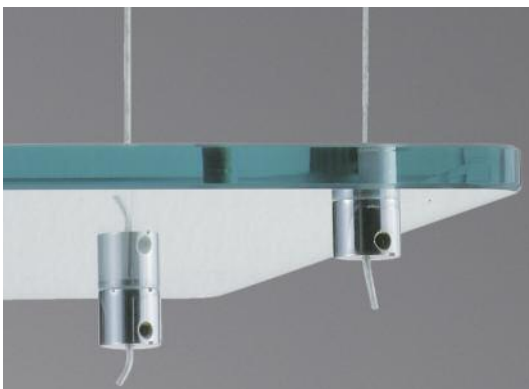
Réf.	Dimensions	Pour verre	Type	Q.té
NMS007	Ø20 x H 25 intérieur 11 mm	5/10 mm	Vertical	1 Pc



CAPUCHON

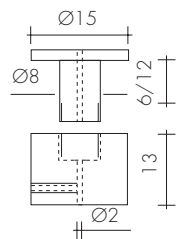
Matériau: laiton
 Caractéristiques: Ø50/12 x H 58 mm trou passage câble 3 mm
 Utilisation: pour cacher le tasseau au plafond
 Finition: chrome, nickel brossé

Réf.	Dimensions	Q.té
NMS005	Ø50/12 x H 58 mm	1 Pc



SUPPORT POUR ETAGERES 6/8 - 10/12

Matériau: laiton, usinage effectué à partir d'une barre
 Caractéristiques: la vis supérieure est utilisée pour s'ancrer à l'étagère, la tige filetée inférieure pour bloquer le câble.
 Trou verre: 9/13 mm
 Finition: chrome, nickel brossé



Réf.	Dimensions	Pour verres	Q.té
NMS002	Ø15/8 x H 22.9/20.26 mm avec trou Ø2 mm	6/8 mm	1 Pc
NMS003	Ø15/8 x H 27.14/24.27 mm avec trou Ø2 mm	10/12 mm	1 Pc



BUTEE POUR CABLE

Matériau: laiton
 Caractéristiques: Ø6 mm avec 2 trous Ø2 mm pour le passage du câble et deux vis d'arrêt
 Finition: nickelé

Réf.	Dimensions	Q.té
NMS004	Ø6 mm	1 Pc



- SYSTEMES POUR GARDE-CORPS EN VERRE
- SYSTEMES POUR EXTERIEURS
- SYSTEMES POUR CLOISONS EN VERRE
- SYSTEMES EN INOX POUR PORTES COULISSANTES
- SYSTEMES EN ALUMINIUM POUR PORTES COULISSANTES
- SYSTEMES POUR PORTES A BRITANT
- POIGNEES BARRE ET BOUTONS
- SYSTEMES POUR CABINES DE DOUCHE
- SYSTEMES POUR ETAGERES

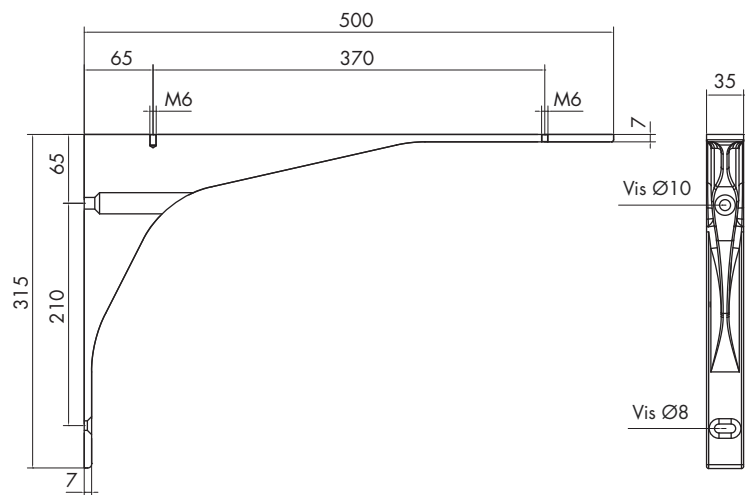


SUPPORT D'ETAGERE QUANTUM 5000

Matériau: inox AISI 304

Caractéristiques: support d'étagère moulé sous pression d'inox pour top en verre avec fixation au moyen de vis.

Finition: inox brillant, inox brossé



Réf.
NRM5000

Dimensions
H 315 X 35 mm P 500 mm

Q.té
1 Pc

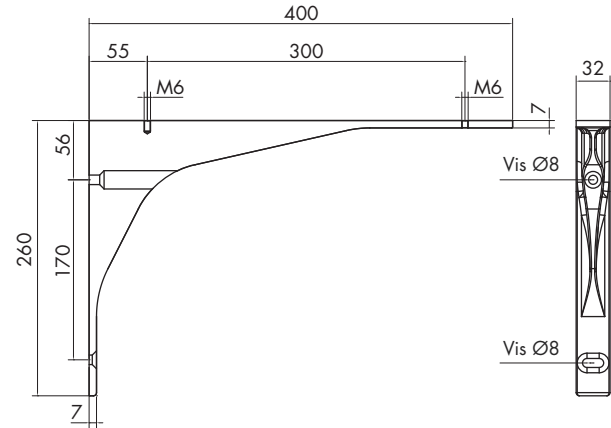


SUPPORT D'ETAGERE QUANTUM 4000

Matériau: inox AISI 304

Caractéristiques: support d'étagère moulé sous pression d'inox pour top en verre avec fixation au moyen de vis.

Finition: inox brillant, inox brossé



Réf.
NRM4000

Dimensions
H 260 X 32 mm P 400 mm

Q.té
1 Pc

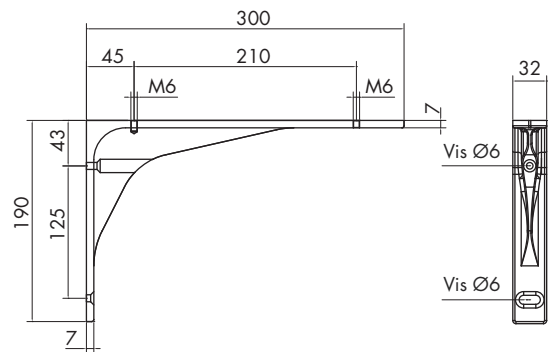


SUPPORT D'ETAGERE QUANTUM 3000

Matériau: inox AISI 304

Caractéristiques: support d'étagère moulé sous pression d'inox pour top en verre avec fixation au moyen de vis.

Finition: inox brillant, inox brossé



Réf.
NRM3000

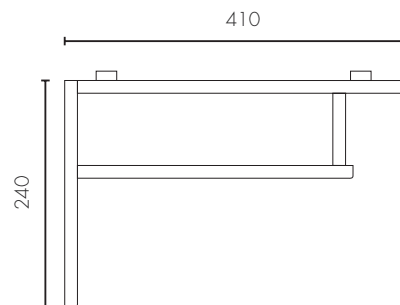
Dimensions
H 190 X 32 mm P 300 mm

Q.té
1 Pc



SUPPORT D'ETAGERE TOP 1560

Matériau: laiton OT58 et disques Ø30 mm en inox AISI 304
Caractéristiques: paire de supports d'étagères pour top en verre avec base murale de 15 x 15 mm avec fixation au moyen de vis visibles.
Il est conseillé d'utiliser des vis en inox avec tête fraisée.
Finition: chrome

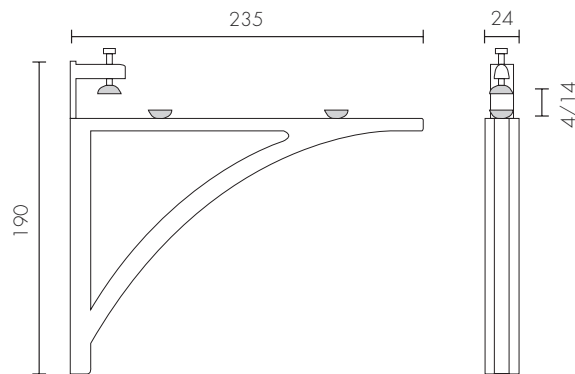


Réf.	Dimensions	Entraxe disques	Q.té
REGTOP1560	P410xH240 mm	295 mm	1 Paire



SUPPORT D'ETAGERE 8040

Matériau: aluminium
Caractéristiques: profil avec un petit bras de soutien, réglage pour arrêter le verre au moyen d'une vis et de petites ventouses.
Blocage du support d'étagère murale par l'intermédiaire d'une petite base de pré-montage. **Distance du verre du mur: 5 mm**
Portée maximale pour la paire 44 kg
Finition: aluminium brillant, aluminium mat



Réf.	Dimensions	Pour verres	Q.té
NRM8040	H 190 mm x P 235 mm	4/14 mm	1 Pc



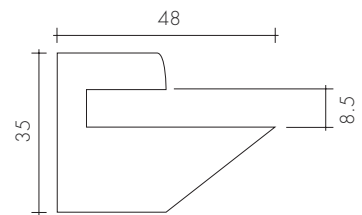
SUPPORT D'ETAGERE 4000

Matériau: aluminium

Caractéristiques: profil spécial en aluminium d'une longueur de 3800 mm pour soutenir le verre d'une épaisseur unique de 8 mm, le profil peut être coupé à n'importe quelle mesure. Le verre est bloqué dans le logement grâce au joint spécifique qui garantit la fixation.

Distance du verre du mur: 2 mm

Finition: aluminium mat, aluminium brillant, aluminium effet inox



Réf.	Dimensions	Longueur	Q.té
REGTER4	48 x 35 mm	3800 mm	1 Pc



TERMINAUX 4000

Matériau: aluminium

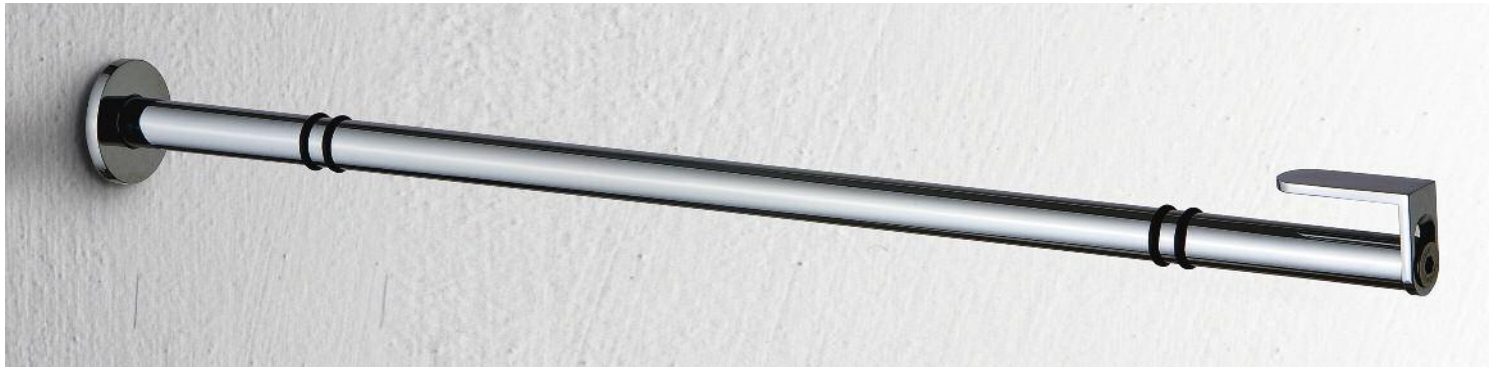
Caractéristiques: terminal pour cacher la coupe, fixation sur le profil avec une vis spécifique

Finition: aluminium mat, aluminium brillant

Réf.	Dimensions	Q.té
REGTER4T	H 35 x P 48 mm	1 Set

TIGE 400/300

Matériau: laiton. Caractéristiques: profil avec joint o-ring de soutien. Le verre est bloqué grâce à un arrêt spécifique fourni en fonction de l'épaisseur du verre que l'on souhaite monter. Arrêt pour verre 4/10 dimensions 40 mm x 29 - Arrêt pour verre 8/15 dimensions L 40 mm x 33 mm. Pour commander l'arrêt, spécifier l'épaisseur du verre. Fixation: La tige est complète d' une barre de M10 d'une longueur de 150 mm mais le tasseau n'est pas inclus **Distance du verre du mur: 4 mm**. Finition: chrome, nickel brossé

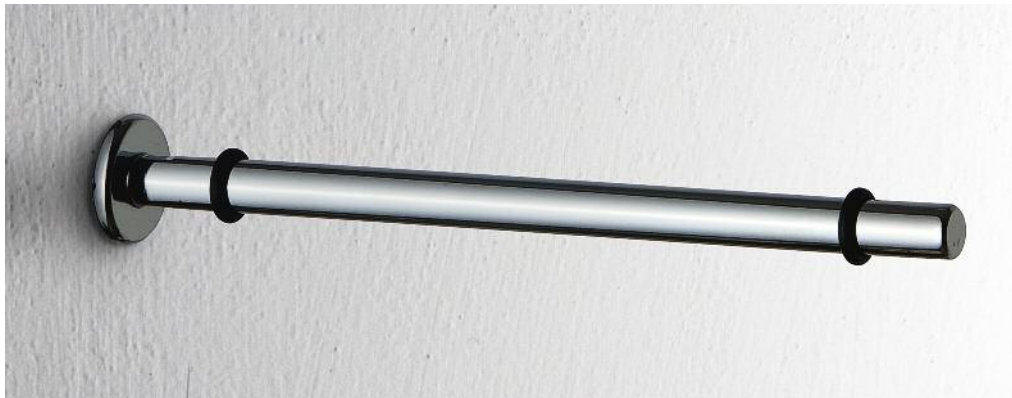


Réf.	Dimensions tige	Rondelle	Mesure maximum étagère	Q.té
REGASTA400	L 397 x Ø14 mm	Ø35 x 4 mm	394 mm	1 Pc
REGASTA300	L 297 x Ø14 mm	Ø35 x 4 mm	294 mm	1 Pc

TIGE 200/150

Matériau: AVP

Caractéristiques: profil en AVP avec joint o-ring de soutien. Fixation: La tige est complète du tasseau pour mur et bois **Distance du verre du mur: 5 mm**. Finition: chrome, aluminium mat



Réf.	Dimensions tige	Rondelle	Q.té
REGASTA200	L 200 x Ø12	Ø22 x 5 mm	1 Pc
REGASTA150	L 150 x Ø12	Ø22 x 5 mm	1 Pc

TIGE 200 excentrique

Matériau: zamak

Caractéristiques: profil avec joint o-ring de soutien. Fixation: La tige est munie d'une douille avec trou excentrique à fixer sur le mur afin de pouvoir régler le positionnement de l'étagère. **Distance du verre du mur: 0 mm**. Finition: chrome, aluminium mat



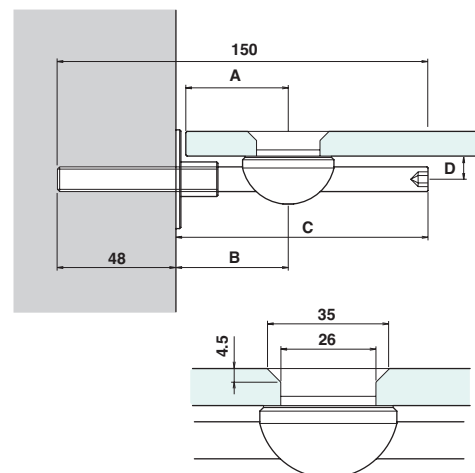
Réf.	Dimensions tige	Attache murale	Mesure maximum étagère	Q.té
REGASTECC	L 200 x Ø35x15 mm	Ø28 x 10 mm	200 mm	1 Pc

SUPPORT D'ETAGERE 600 ML

Matériau: inox AISI 304, usinage effectué à partir d'une barre

Caractéristiques: support d'étagère avec une distance variable du plan en verre. Le verre est bloqué par un connecteur de fixation vissé à un support semi-sphérique en inox, successivement bloqué avec une tige filetée située en dessous du logement de coulissement du pivot de Ø10 mm. La fixation sur le mur s'effectue grâce à un chevillage spécialement choisi en fonction du mur à percer (tasseau chimique conseillé) qui grâce à une encoche hexagonale au bout du pivot en inox facilite le vissage. - Pour verre: 10/12 - **Distance du verre du mur: 2 mm**

Finition: inox avec joint blanc



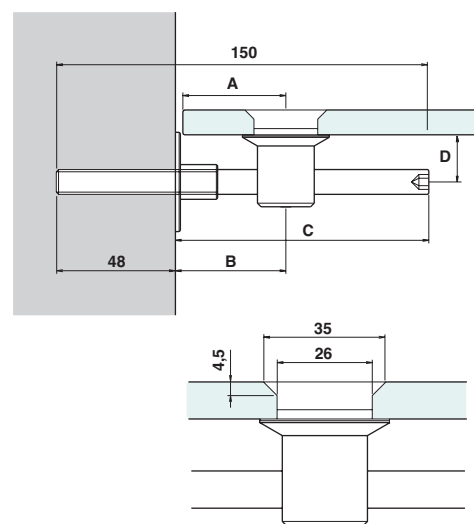
Réf.	Dimensions	Trou verre	Q.té
REG600ML	A 41.5 mm B 44.5 / 80.5 mm C 102 mm D 10 mm	Ø28 mm fraisé 3.5 mm	1 Pc

SUPPORT D'ETAGERE 500 ML

Matériau: inox AISI 304, usinage effectué à partir d'une barre. Caractéristiques: support d'étagère avec une distance variable du plan en verre. Le verre est bloqué par un connecteur de fixation vissé à un support cylindrique en inox, successivement bloqué avec une tige filetée située en dessous du logement de coulissement du pivot de Ø10 mm. La fixation sur le mur s'effectue grâce à un chevillage spécialement choisi en fonction du mur à percer (tasseau chimique conseillé) qui grâce à une encoche hexagonale au bout du pivot en inox facilite le vissage. - Pour verre: 10/12 - **Distance**

du verre du mur: 2 mm

Finition: inox avec joint blanc



Réf.	Dimensions	Trou verre	Q.té
REG500ML	A 41.5 mm B 45.5 / 73.5 mm C 102 mm D 19 mm	Ø28 mm fraisé 3.5 mm	1 Pc

SYSTEMES POUR GARDE-CORPS EN VERRE
 SYSTEMES POUR EXTERIEURS
 SYSTEMES POUR CLOISONS EN VERRE
 SYSTEMES EN INOX POUR PORTES COULISSANTES
 SYSTEMES EN ALUMINIUM POUR PORTES COULISSANTES
 SYSTEMES POUR PORTES A BRITANT
 POIGNEES BARRRE ET BOUTONS
 SYSTEMES POUR CABINES DE DOUCHE
 SYSTEMES POUR ETAGERES



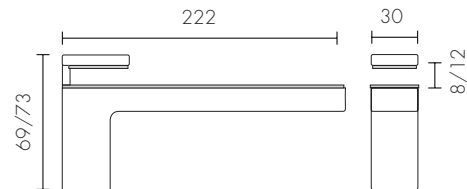
SUPPORT D'ETAGERE RM 222

Matériau: zamak

Caractéristiques: vis de réglage escamotable pour bloquer le verre de l'épaisseur souhaitée.

Distance du verre du mur: 7 mm

Finition: chrome, nickel brossé



Réf.	Dimensions	Pour verres	Q.té
NRM222	H69 /73 X 30 mm P 222 mm	8/12 mm	1 Pc

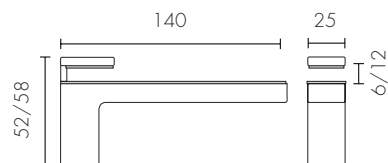
SUPPORT D'ETAGERE RM 140

Matériau: zamak

Caractéristiques: vis de réglage escamotable pour bloquer le verre de l'épaisseur souhaitée.

Distance du verre du mur: 7 mm

Finition: chrome, nickel brossé



Réf.	Dimensions	Pour verres	Q.té
NRM104	H52 /58 X 25 mm P 140 mm	6/12 mm	1 Pc

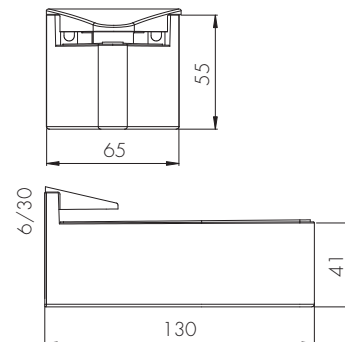
SUPPORT D'ETAGERE ONDA

Matériau: zamak

Caractéristiques: vis de réglage escamotable pour bloquer le verre de l'épaisseur souhaitée.

Distance du verre du mur: 7 mm

Finition: chrome, aluminium mat



Réf.	Dimensions	Pour verres	Q.té
NRM740	H 56/96x65 mm x P 130 mm	6/30 mm	1 Pc



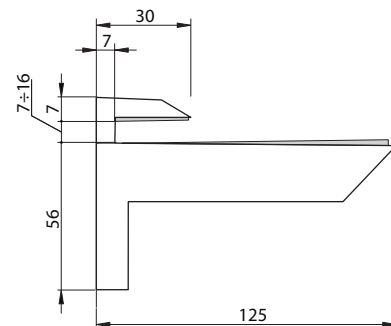
SUPPORT D'ETAGERE KAIMAN

Matériau: zamak
 Caractéristiques: vis de réglage escamotable pour bloquer le verre de l'épaisseur souhaitée.

REGLAGE DE L'INCLINAISON + 3 mm.

Distance du verre du mur: 7 mm

Finition: chrome, nickel brossé



Réf.	Dimensions	Pour verres	Q.té
NRMKA111	H 70/82 mm P125 mm	7/19 mm	1 Pc



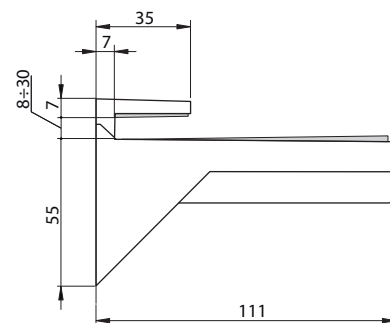
SUPPORT D'ETAGERE KALABRONE

Matériau: zamak
 Caractéristiques: vis de réglage escamotable pour bloquer le verre de l'épaisseur souhaitée.

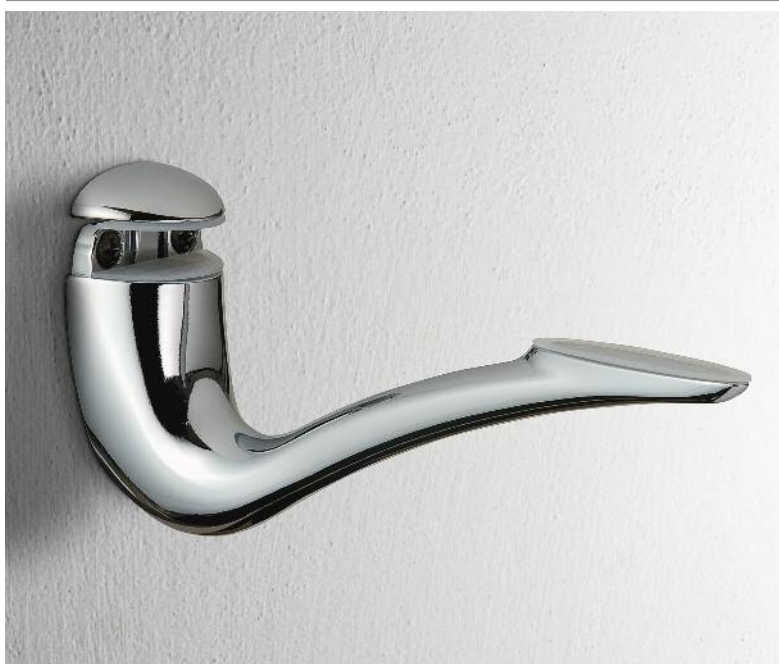
REGLAGE DE L'INCLINAISON + 3 mm.

Distance du verre du mur: 7 mm

Finition: chrome, nickel brossé



Réf.	Dimensions	Pour verres	Q.té
NRMKA125	H 70/92 mm P111 mm	8/30 mm	1 Pc

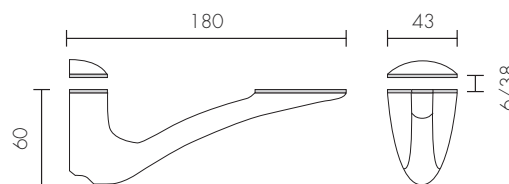


SUPPORT D'ETAGERE 3200

Matériau: zamak
 Caractéristiques: vis de réglage escamotable pour bloquer le verre de l'épaisseur souhaitée. Portée maximale 36 kg la paire.

Distance du verre du mur: 6 mm

Finition: chrome, nickel mat

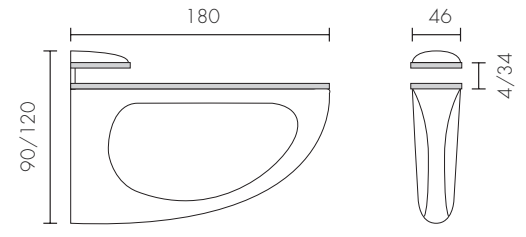


Réf.	Dimensions	Pour verres	Q.té
NRM3200	H 80/112 mm P 180 mm	6/38	1 Pc



SUPPORT D'ETAGERE 513

Matériau: zamak
Caractéristiques: vis de réglage escamotable pour bloquer le verre de l'épaisseur souhaitée.
Distance du verre du mur: 4 mm
Finition: chrome, aluminium mat

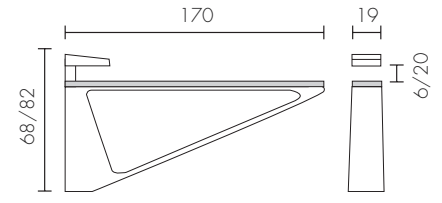


Réf.	Dimensions	Pour verres	Q.té
NRM513	H 90/120 mm x P 180 mm	4/34 mm	1 Pc



SUPPORT D'ETAGERE 1432

Matériau: zamak
Caractéristiques: vis de réglage escamotable pour bloquer le verre de l'épaisseur souhaitée.
Distance du verre du mur: 7 mm
Finition: chrome, aluminium mat, nickel brossé

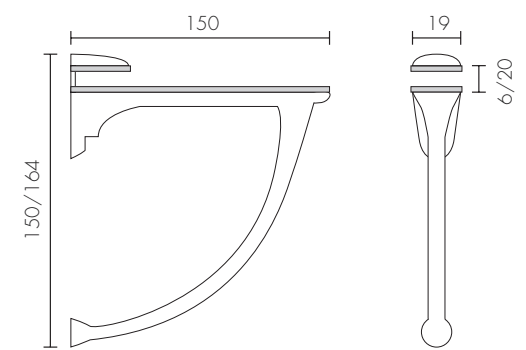


Réf.	Dimensions	Pour verres	Q.té
NRM1432	H 68/82 mm P 170 mm	6/20	1 Pc



SUPPORT D'ETAGERE 1221

Matériau: zamak
Caractéristiques: profil avec petit bras de soutien réglable afin de pouvoir aligner l'étagère perpendiculairement au mur, vis de réglage escamotable pour bloquer le verre de l'épaisseur souhaitée.
Distance du verre du mur: 8 mm
Finition: chrome, or, aluminium mat, nickel brossé



Réf.	Dimensions	Pour verres	Q.té
NRM1221	H 150/164 mm x P 150 mm	6/20 mm	1 Pc

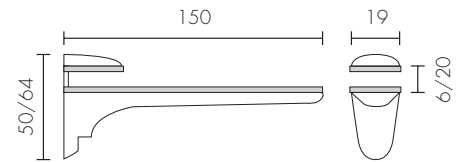
**SUPPORT D'ETAGERE 1222**

Matériau: zamak

Caractéristiques: vis de réglage escamotable pour bloquer le verre de l'épaisseur souhaitée.

Distance du verre du mur: 8 mm

Finition: chrome, or, aluminium mat, nickel brossé



Réf.	Dimensions	Pour verres	Q.té
NRM1222	H 50/64 mm x P 150 mm	6/20 mm	1 Pc

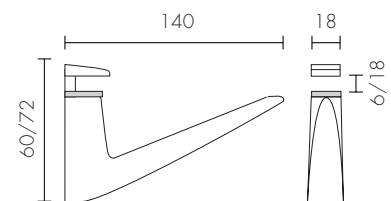
**SUPPORT D'ETAGERE 1433**

Matériau: zamak

Caractéristiques: vis de réglage escamotable pour bloquer le verre de l'épaisseur souhaitée.

Distance du verre du mur: 7.5 mm

Finition: chrome, aluminium mat, nickel brossé



Réf.	Dimensions	Pour verres	Q.té
NRM1433	H 60/72 mm x P 140 mm	6/18 mm	1 Pc

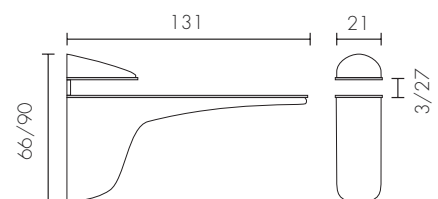
**SUPPORT D'ETAGERE 131**

Matériau: zamak

Caractéristiques: vis de réglage escamotable pour bloquer le verre de l'épaisseur souhaitée.

Distance du verre du mur: 7 mm

Finition: chrome, aluminium mat

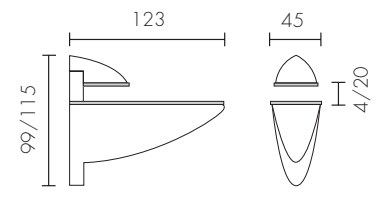


Réf.	Dimensions	Pour verres	Q.té
NRM131	H 66/90 mm x P 131 mm	3/27 mm	1 Pc



SUPPORT D'ETAGERE 1430

Matériau: zamak
 Caractéristiques: vis de réglage escamotable pour bloquer le verre de l'épaisseur souhaitée. **Distance du verre du mur: 20 mm**
 Finition: aluminium mat, noir

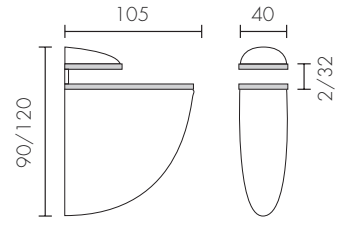


Réf.	Dimensions	Pour verres	Q.té
NRM1430	H 99/115 mm x P 123 mm	4/20 mm	1 Pc



SUPPORT D'ETAGERE 9100

Matériau: zamak
 Caractéristiques: vis de réglage escamotable pour bloquer le verre de l'épaisseur souhaitée. **Distance du verre du mur: 7 mm**
 Finition: chrome, aluminium mat

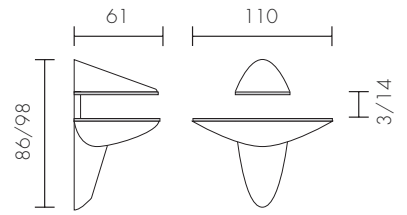


Réf.	Dimensions	Pour verres	Q.té
NRM9100	H 90/120 mm x P 105 mm	2/32 mm	1 Pc



SUPPORT D'ETAGERE 1435

Matériau: zamak
 Caractéristiques: support avec double base d'appui positionnée 90° par rapport à l'axe. Vis de réglage escamotable pour bloquer le verre de l'épaisseur souhaitée. **Distance du verre du mur: 6.5 mm**
 Finition: chrome, or, nickel brossé



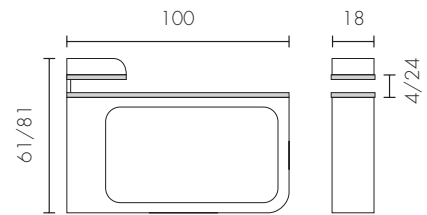
Réf.	Dimensions	Pour verres	Q.té
NRM1435	H 86/98 mm x P 61 mm	3/14 mm	1 Pc

SUPPORT D'ETAGERE 532

Matériau: zamak

Caractéristiques: vis de réglage escamotable pour bloquer le verre de l'épaisseur souhaitée. **Distance du verre du mur: 6 mm**

Finition: chrome, aluminium mat



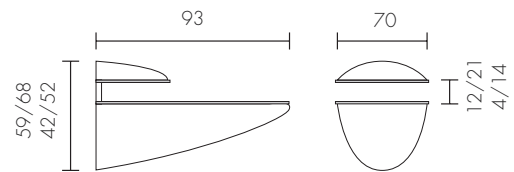
Réf.	Dimensions	Pour verres	Q.té
NRM532	H 61/81 mm x P 100 mm	4/24 mm	1 Pc

SUPPORT D'ETAGERE 8085 12-21/4-14

Matériau: zamak

Caractéristiques: vis de réglage escamotable pour bloquer le verre de l'épaisseur souhaitée. **Distance du verre du mur: 7 mm**

Finition: chrome, nickel brossé



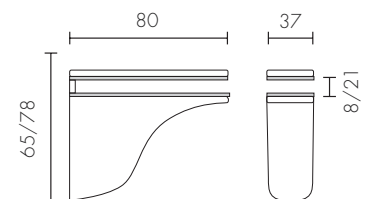
Réf.	Dimensions	Pour verres	Q.té
NRM808521	H 59/68 mm x P 93 mm	12/21 mm	1 Pc
NRM808514	H 42/52 mm x P 93 mm	4/14 mm	1 Pc

SUPPORT D'ETAGERE 1550

Matériau: zamak

Caractéristiques: vis de réglage escamotable pour bloquer le verre de l'épaisseur souhaitée. **Distance du verre du mur: 9 mm**

Finition: chrome, chrome brossé



Réf.	Dimensions	Pour verres	Q.té
NRM1550	H 65/78 mm x P 80 mm	8/21 mm	1 Pc



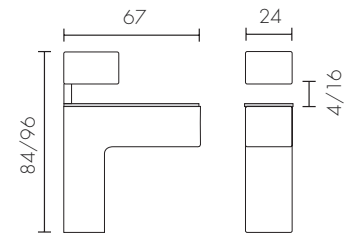
SUPPORT D'ETAGERE 3060

Matériau: zamak

Caractéristiques: vis de réglage escamotable pour bloquer le verre de l'épaisseur souhaitée. Portée maximale pour la paire 40 kg

Distance du verre du mur: 5 mm

Finition: chrome, aluminium mat



Réf.	Dimensions	Pour verres	Q.té
NRM3060	H 84/96 mm x P 67 mm	4/16 mm	1 Pc



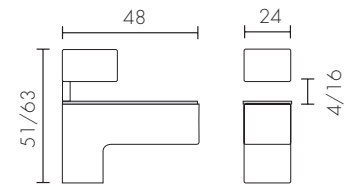
SUPPORT D'ETAGERE 3050

Matériau: zamak

Caractéristiques: vis de réglage escamotable pour bloquer le verre de l'épaisseur souhaitée. Portée maximale pour la paire 20 kg.

Distance du verre du mur: 6 mm

Finition: chrome, aluminium mat



Réf.	Dimensions	Pour verres	Q.té
NRM3050	H 51/63 mm x P 48 mm	4/16 mm	1 Pc

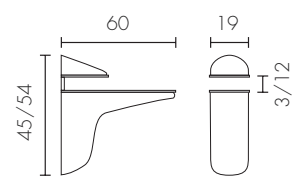


SUPPORT D'ETAGERE 60

Matériau: zamak

Caractéristiques: vis de réglage escamotable pour bloquer le verre de l'épaisseur souhaitée. **Distance du verre du mur: 6 mm**

Finition: chrome, aluminium mat



Réf.	Dimensions	Pour verres	Q.té
NRM60	H 45/54 mm x P 60 mm	3/12 mm	1 Pc



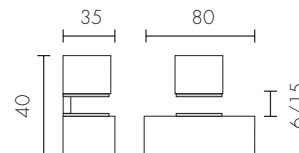
SUPPORT D'ETAGERE 541

Matériau: zamak

Caractéristiques: vis de réglage escamotable pour bloquer le verre de l'épaisseur souhaitée. Possibilité de montage à droite, à gauche et au centre.

Distance du verre du mur: 5 mm

Finition: chrome, aluminium mat



Réf.	Dimensions	Pour verres	Q.té
NRM 541	H 40 mm x P 35 mm	6/15 mm	1 Pc

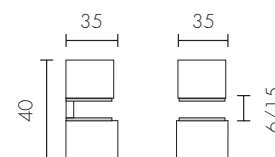


SUPPORT D'ETAGERE 540

Matériau: zamak

Caractéristiques: vis de réglage escamotable pour bloquer le verre de l'épaisseur souhaitée. **Distance du verre du mur: 5 mm**

Finition: chrome, aluminium mat



Réf.	Dimensions	Pour verres	Q.té
NRM 540	H 40 mm x P 35 mm	6/15 mm	1 Pc

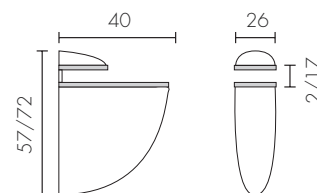


SUPPORT D'ETAGERE 9035

Matériau: zamak

Caractéristiques: vis de réglage escamotable pour bloquer le verre de l'épaisseur souhaitée. **Distance du verre du mur: 4.5 mm**

Finition: chrome, aluminium mat



Réf.	Dimensions	Pour verres	Q.té
NRM9035	H 57/72 mm x P 40 mm	2/17 mm	1 Pc



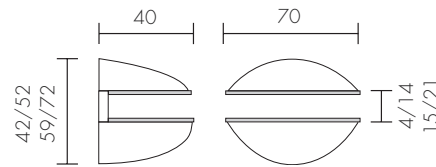
SUPPORT D'ETAGERE 8019 4/14 - 15/21

Matériau: zamak

Caractéristiques: vis de réglage escamotable pour bloquer le verre de l'épaisseur souhaitée. Portée maximale pour la paire 50 kg

Distance du verre du mur: 6.5 mm

Finition: chrome, laitonné, nickel brossé



Réf.	Dimensions	Pour verres	Q.té
NRM801914	H 42/52 mm x P 40 mm	4/14 mm	1 Pc
NRM801921	H 59/72 mm x P 40 mm	15/21 mm	1 Pc

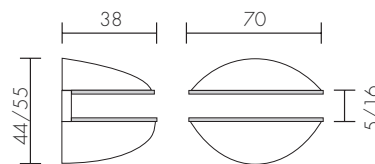


SUPPORT D'ETAGERE 1425

Matériau: zamak

Caractéristiques: vis de réglage escamotable pour bloquer le verre de l'épaisseur souhaitée. **Distance du verre du mur: 6 mm**

Finition: chrome, or, nickel brossé, noir



Réf.	Dimensions	Pour verres	Q.té
NRM1425	H 44/55 mm x P 38 mm	5/16 mm	1 Pc



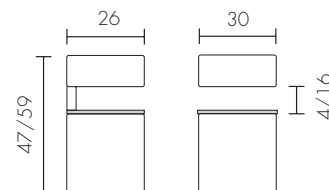
SUPPORT D'ETAGERE 3040

Matériau: zamak

Caractéristiques: vis de réglage escamotable pour bloquer le verre de l'épaisseur souhaitée. Portée maximale pour la paire 20 kg

Distance du verre du mur: 5.5 mm

Finition: chrome, aluminium mat



Réf.	Dimensions	Pour verres	Q.té
NRM3040	H 47/59 mm x P 26 mm	4/16 mm	1 Pc



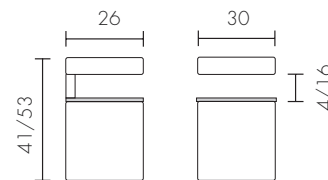
SUPPORT D'ETAGERE 3030

Matériau: zamak

Caractéristiques: vis de réglage escamotable pour bloquer le verre de l'épaisseur souhaitée. Portée maximale pour la paire 20 kg

Distance du verre du mur: 5.5 mm

Finition: chrome, aluminium mat



Réf.	Dimensions	Pour verres	Q.té
NRM3030	H 41/53 mm x P 26 mm	4/16 mm	1 Pc

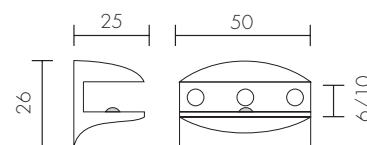


SUPPORT D'ETAGERE 9050

Matériau: zamak

Caractéristiques: réglage pour bloquer le verre au moyen de deux tiges filetées de Ø8 avec caoutchouc en PVC. **Distance du verre du mur: 4 mm**

Finition: chrome, laitonné, aluminium mat



Réf.	Dimensions	Pour verres	Q.té
NRM9050	H 26 x P 25 mm	6/10 mm	1 Pc

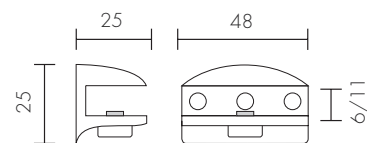


SUPPORT D'ETAGERE 24

Matériau: zamak

Caractéristiques: réglage pour bloquer le verre au moyen de deux tiges filetées de Ø8 avec caoutchouc en PVC. **Distance du verre du mur: 3.7 mm**

Finition: chrome, laitonné, nickel brossé



Réf.	Dimensions	Pour verres	Q.té
NRM24	H 25 x P 25 mm	6/11 mm	1 Pc

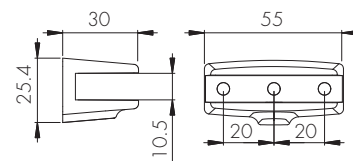


SUPPORT D'ETAGERE 29

Matériau: zamak

Caractéristiques: réglage pour bloquer le verre au moyen d'une tige filetée de Ø8 avec caoutchouc en PVC. **Distance du verre du mur: 5 mm**

Finition: aluminium mat, chrome



Réf.	Dimensions	Pour verres	Q.té
NRM29	H 26 mm x P 30 mm	6/10 mm	1 Pc



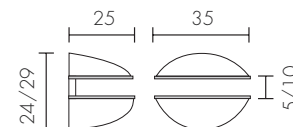
SUPPORT D'ETAGERE 8010

Matériau: zamak

Caractéristiques: vis de réglage escamotable pour bloquer le verre de l'épaisseur souhaitée. Portée maximale pour la paire 12 kg

Distance du verre du mur: 3 mm

Finition: chrome, laitonné, nickel brossé



Réf.	Dimensions	Pour verres	Q.té
NRM8010	H 24/29 mm x P 25 mm	5/10 mm	1 Pc

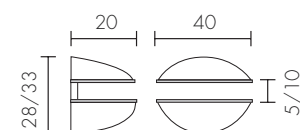


SUPPORT D'ETAGERE 1424

Matériau: zamak

Caractéristiques: vis de réglage escamotable pour bloquer le verre de l'épaisseur souhaitée. **Distance du verre du mur: 3 mm**

Finition: chrome, or, nickel brossé



Réf.	Dimensions	Pour verres	Q.té
NRM1424	H 28/33 mm x P 20 mm	5/10 mm	1 Pc

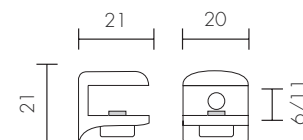


SUPPORT D'ETAGERE 26

Matériau: zamak

Caractéristiques: réglage pour bloquer le verre au moyen d'une tige filetée de Ø8 avec insert en PVC. **Distance du verre du mur: 5 mm**

Finition: chrome, laitonné, nickel brossé



Réf.	Dimensions	Pour verres	Q.té
NRM26	H 21 x P 21 mm	6/11 mm	1 Pc

SYSTEMES POUR
GARDE-CORPS
EN VERRE

SYSTEMES POUR
EXTERIEURS

SYSTEMES POUR
CLOISONS EN VERRE

SYSTEMES EN
INOX POUR PORTES
COUSSANTES

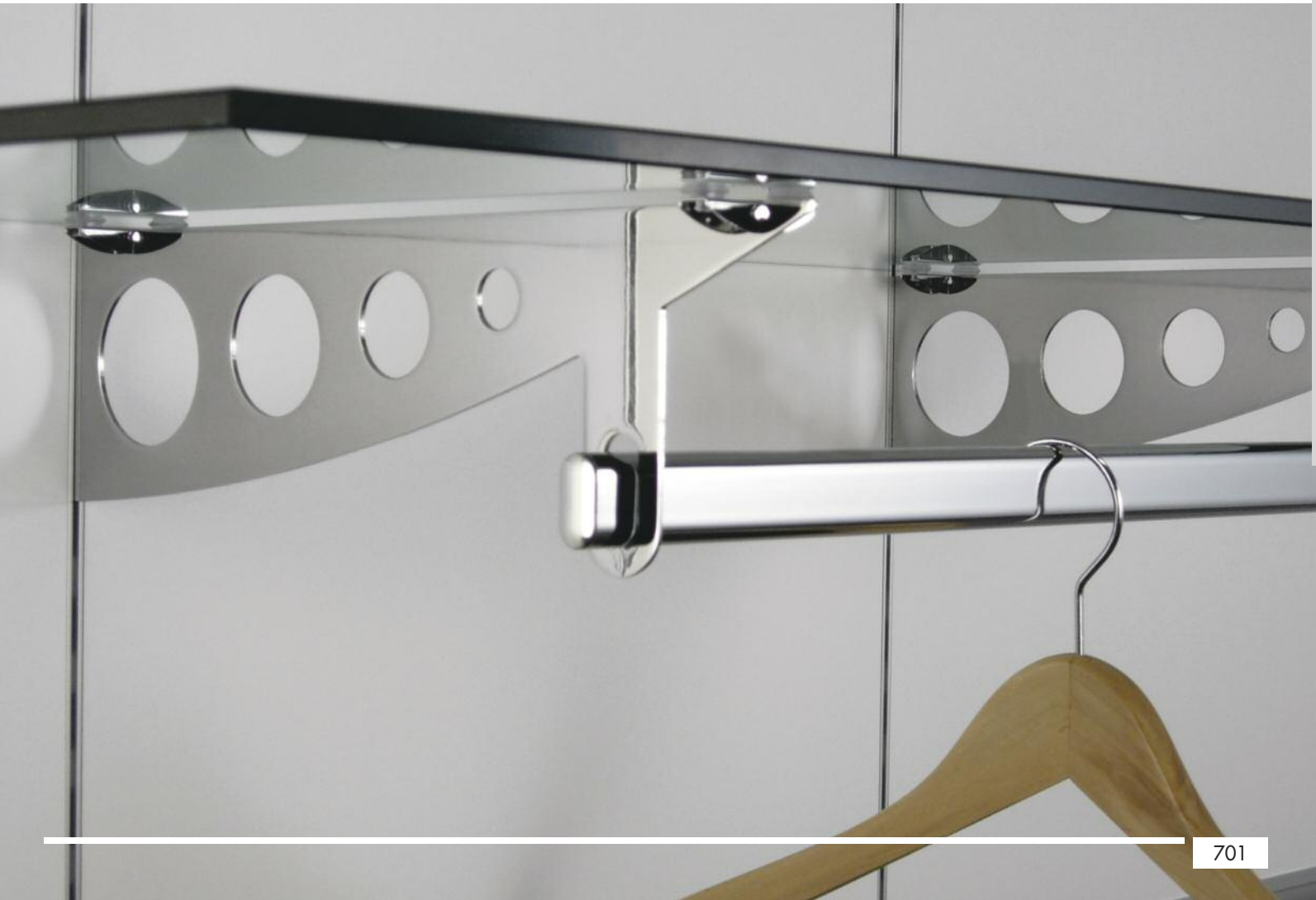
SYSTEMES EN
ALUMINIUM POUR
PORTES COUSSANTES

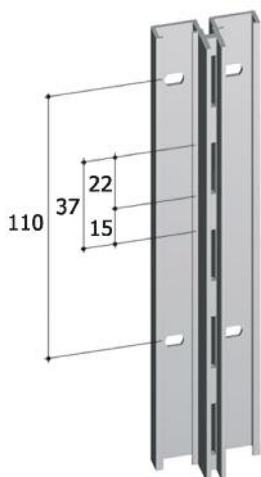
SYSTEMES POUR
PORTES A BRITANT

POIGNEES BARRE
ET BOUTONS

SYSTEMES POUR
CRABINES DE DOUCHE

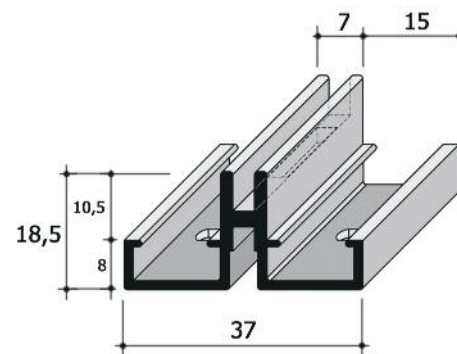
SYSTEMES POUR
ETIQUETTES



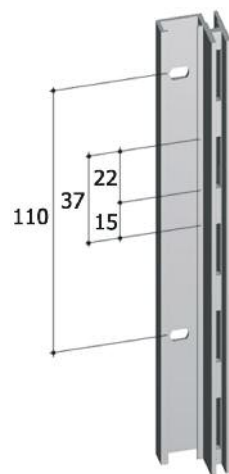


PROFIL CENTRAL A CREMAILLERE PK

Matériau: aluminium
 Caractéristiques: profil à crémaillère centrale avec perçage simple avec trous oblongs 7x5 mm entraxe de 110 mm
 Portée: 50 kg à 500 mm de distance du profil
 Finition: aluminium mat

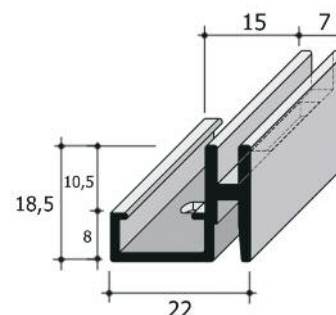


Réf.	Dimensions	Q.té
CREPK11	Largeur 37 x Profondeur 18.5 x Longueur 2013 mm	1 Pc
CREPK13	Largeur 37 x Profondeur 18.5 x Longueur 3012 mm	1 Pc



PROFIL LATÉRAL A CREMAILLERE PK7

Matériau: aluminium
 Caractéristiques: profil à crémaillère latérale avec perçage simple avec trous oblongs 7x5 mm entraxe de 110 mm
 Portée: 50 kg à 500 mm de distance du profil
 Finition: aluminium mat

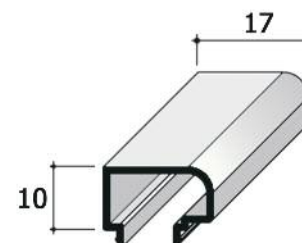


Réf.	Dimensions	Q.té
CREPK71	Largeur 22 x Profondeur 18.5 x Longueur 2013 mm	1 Pc
CREPK73	Largeur 22 x Profondeur 18.5 x Longueur 3012 mm	1 Pc



COUVERTURE CPK

Matériau: aluminium
 Caractéristiques: profil de couverture pour crémaillères
 Finition: aluminium mat

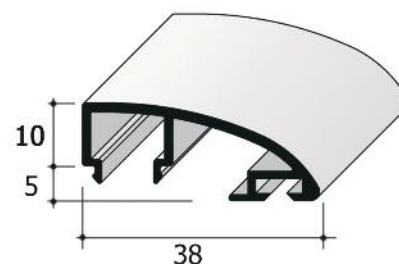


Réf.	Dimensions	Q.té
CRECPK1	Largeur 17 x Profondeur 10 x Longueur 2013 mm	1 Pc
CRECPK3	Largeur 17 x Profondeur 10 x Longueur 3012 mm	1 Pc



COUVERTURE CLK

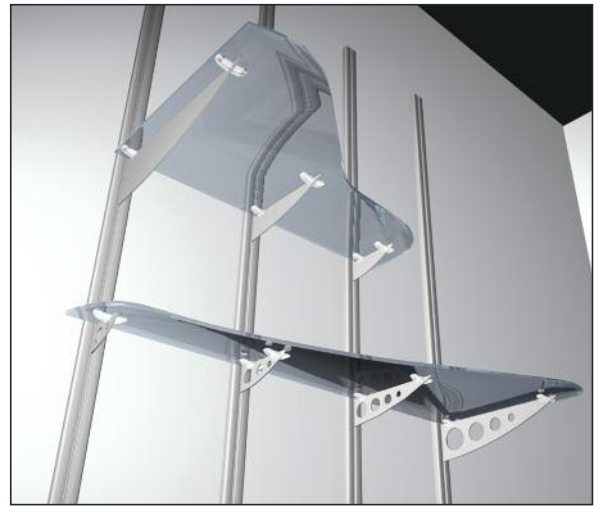
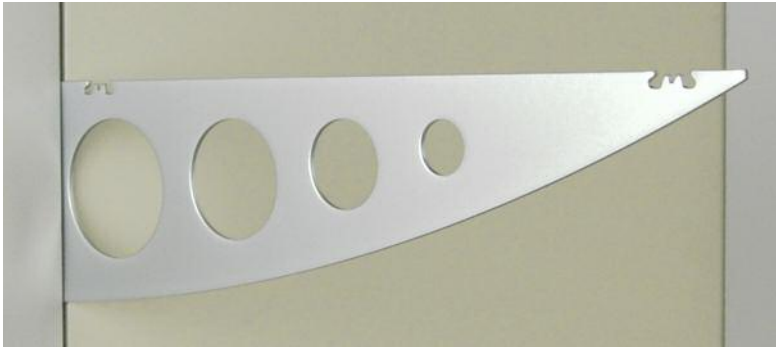
Matériau: aluminium
 Caractéristiques: profil de couverture semi-elliptique pour crémaillères
 Finition: aluminium mat



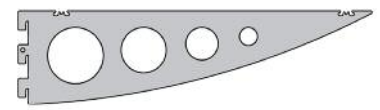
Réf.	Dimensions	Q.té
CRECLK1	Largeur 38 x Profondeur 10 x Longueur 2013 mm	1 Pc
CRECLK3	Largeur 38 x Profondeur 10 x Longueur 3012 mm	1 Pc

ETAGERE PERCEE DMA

Matériau: AVP pour la finition chrome, aluminium pour la finition aluminium mat
 Caractéristiques: étagères avec encoches pour l'insertion de cavaliers SV
 Finition: chrome, aluminium mat



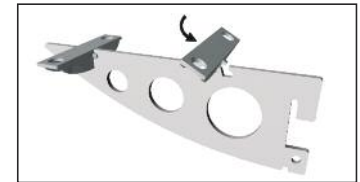
Réf.	Dimensions	Portée	Q.té
CREMDMA1	Profondeur 180 x Hauteur 58 mm	90 kg la paire	1 Pc
CREMDMA2	Profondeur 280 x Hauteur 66 mm	80 kg la paire	1 Pc
CREMDMA3	Profondeur 380 x Hauteur 105 mm	70 kg la paire	1 Pc



DROIT
CENTRAL DOUBLE
GAUCHE

CAVALIERS SV DROIT, CENTRAL DOUBLE et GAUCHE

Matériau: AVP - Caractéristiques: cavaliers en AVP avec un trou de Ø5 pour l'insertion d'une ventouse pour bloquer le verre
 Couleur: chrome, polycarbonate transparent

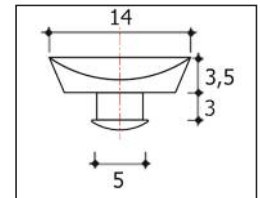


Type	Réf.	Dimensions	Q.té
DROIT	CRESVDX1	H 10 x L 32 x P 12 mm	1 Pc
CENTRAL DOUBLE	CRESVCE2	H 10 x L 53 x P 12 mm	1 Pc
GAUCHE	CRESVSX3	H 10 x L 32 x P 12 mm	1 Pc



VENTOUSES POUR CAVALIERS

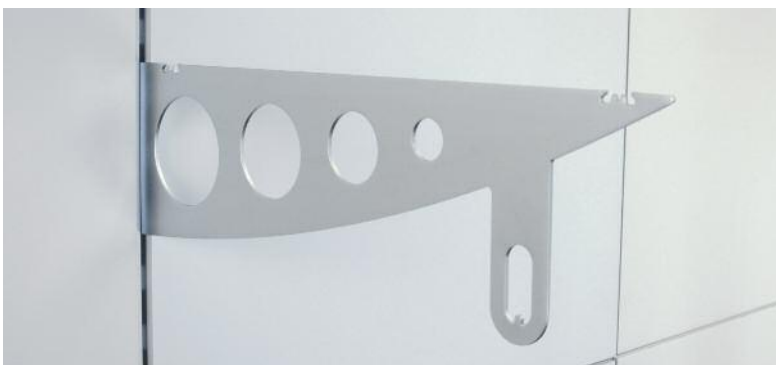
Matériau: PVC transparent
 Caractéristiques: ventouses à appliquer sur les cavaliers spéciaux
 Couleur: transparent



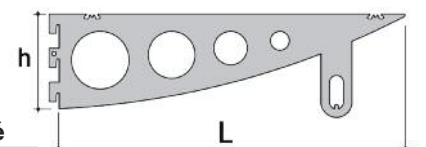
Réf.	Dimensions visibles	Q.té
CREVEN1	Ø14 x H 3.5 mm	1 Pc

ETAGERE DMAP PORTE-VETEMENT

Matériau: AVP
 Caractéristiques: étagères porte-étagère et porte-vêtement disponible avec trou oblong pour tube BPD 30x15, munie d'encoches pour l'insertion de cavaliers SV
 Finition: chrome



Réf.	Dimensions	Portée	Q.té
CREDMAP1	Profondeur 380 x Hauteur 103 mm	80 kg la paire	1 Pc





TUBE PORTE-VETEMENT AVEC EMBOUTS LATERAUX

Matériau: AVP
 Caractéristiques: tubulaire porte-vêtement
 Finition: chrome

Pour le blocage du tube, percer en correspondance du pivot de l'étagère avec une pointe de Ø5 mm



Réf.	Dimensions
CREBPD20	Largeur 15 x Hauteur 30 x longueur 2000 mm

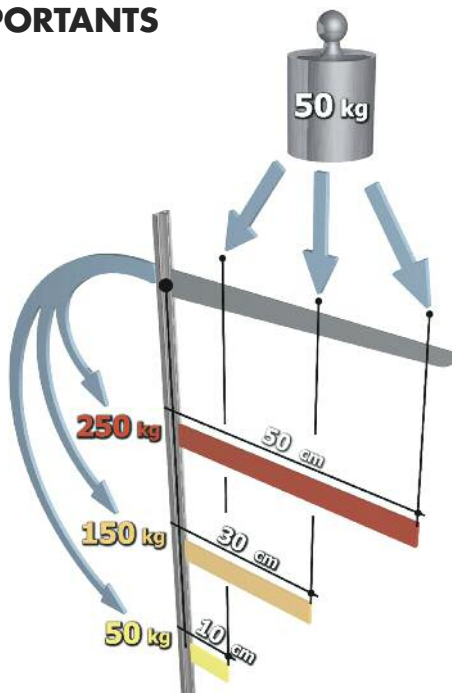
Q.té
1 Pc

PROFILS A CREMAILLERES ET SYSTEMES AUTO-PORTANTS

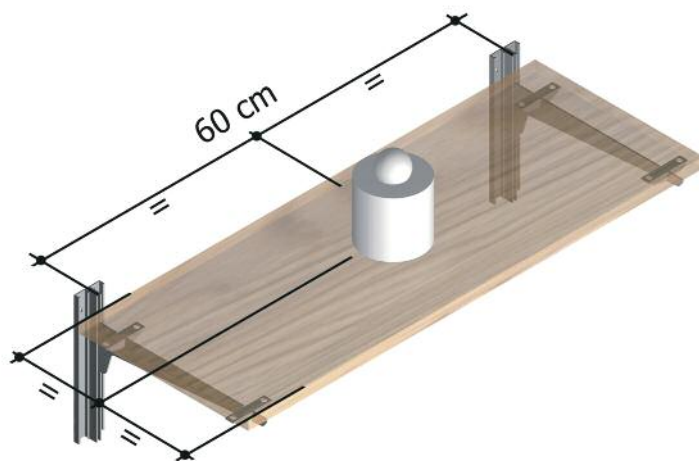
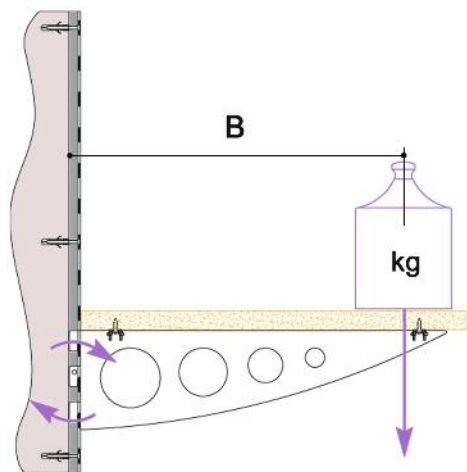
Portée des profils

Avec la même charge, l'entité de l'effort augmente avec l'augmentation de la distance de la charge de la crémaillère

Les profils qui suivent ont une capacité de tenue à la charge indiquée par la ligne rouge du dessin



Mettre des charges sur des plans montés sur étagères équivaut à soumettre les crémaillères à un effort dont le résultat est de les déformer, les dégonder du mur, comme indiqué sur l'image ci-dessous. On sait que le levier d'essai créé de cette façon augmente son action d'effort, tant avec l'augmentation de la charge appliquée qu'avec l'augmentation de la distance de celle-ci du point d'appui, définie techniquement "bras" du levier. Le profil à crémaillère peut résister à l'arrachement éventuel auquel il est exposé grâce à sa solidité et à son ancrage au mur avec les tasseaux spéciaux. Ceci dit, il en suit inévitablement que des crémaillères fragiles, avec un mauvais perçage de fixation, auront une tenue à l'arrachement et à la déformation certainement plus faible par rapport aux crémaillères utilisées pour des applications plus lourdes. On peut noter à titre d'exemple qu'appliquer une charge ponctuelle de 20 kg à une distance B=300 mm de la crémaillère équivaut à la soumettre, sur le point d'appui, à une paire de déformation équivalente à celle que l'on obtiendrait en chargeant sur l'étagère le double du poids à la moitié de la distance, c'est-à-dire 40 kg à 150 mm, ou le triple du poids à un tiers de la distance (60 kg à 100 mm), ou encore 120 kg à 50 mm. Ceci dit, l'importance de la phase de conception et de dimensionnement des structures est évidente, un moment où il faut évaluer avec attention les charges à supporter et les longueurs des étagères sur lesquelles celles-ci devront être réparties.



KIT POUR REALISER LES BALUSTRADES POUR ETAGERES

Nécessite le perçage de l'étagère. Les pivots sont appliqués au fil de laiton à pression.
Aucune colle n'est nécessaire.



A: PIVOT TERMINAL

Matériau: laiton, usinage effectué à partir d'une barre
Caractéristiques: pivot terminal avec un trou borgne
Ø5.2 mm pour l'insertion du fil en laiton de Ø5 mm
Dimensions: Ø12 x H 35 mm
Vis: Ø14 x 20 mm x M4
Finition: chrome, nickel brossé



Réf.	Dimensions	Q.té
MRING1A	Ø12 x H 35 mm	1 Pc

B: PIVOT A 90°

Matériau: laiton, usinage effectué à partir d'une barre
Caractéristiques: pivot angulaire avec deux trous borgnes
Ø5.2 mm à 90° pour l'insertion du fil en laiton de Ø5 mm
Dimensions: Ø12 x H 35 mm
Vis: Ø14 x 20 mm x M4
Finition: chrome, nickel brossé



Réf.	Dimensions	Q.té
MRING2B	Ø12 x H 35 mm	1 Pc

C: PIVOT CENTRAL

Matériau: laiton, usinage effectué à partir d'une barre
Caractéristiques: pivot central avec un trou passant
Ø5.2 mm pour le passage du fil en laiton de Ø5 mm
Dimensions: Ø12 x H 35 mm
Vis: Ø14 x 20 mm x M4
Finition: chrome, nickel brossé



Réf.	Dimensions	Q.té
MRING3C	Ø12 x H 35 mm	1 Pc

FIL EN LAITON

Matériau: laiton
Finition: chrome, nickel brossé



Réf.	Dimensions	Q.té
MRING4D	Ø5 x L 1500 mm	1 Pc

SYSTEMES POUR
GARDE-CORPS
EN VERRE

SYSTEMES POUR
EXTERIEURS

SYSTEMES POUR
CLOISONS EN VERRE

SYSTEMES EN
INOX POUR PORTES
COULISSANTES

SYSTEMES EN
ALUMINIUM POUR
PORTES COULISSANTES

SYSTEMES POUR
PORTES A BATTANT

POIGNEES BARRÉ
ET BOUTONS

SYSTEMES POUR
CABINES DE DOUCHE

SYSTEMES POUR
ETAGERES

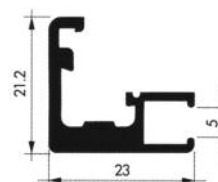


SYSTEME EN KIT POUR REALISER DES VANTAUX MONTES SUR CADRE EN ALUMINIUM POUR VERRES D'UNE EPAISSEUR DE 4/5 mm



PROFIL 194

Matériau: aluminium avec film de protection
 Montage du verre à fleur et à débordement: 4 mm avec le joint spécifique et 5 mm fixé avec du silicone.
 Finition: aluminium mat
 Conditionnement minimum 5 Pc même mixtes

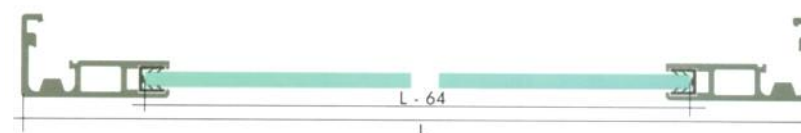
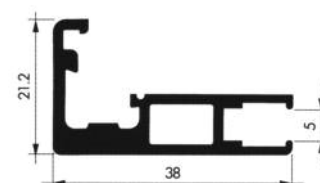


Réf.	Dimensions	Barre de	Qté
KIT194	L 21.2 x H 23 mm	2500 et 5000 mm	1 Pc



PROFIL 195

Matériau: aluminium avec film de protection
 Montage du verre à fleur et à débordement: 4 mm avec le joint spécifique et 5 mm fixé avec du silicone.
 Finition: aluminium mat
 Conditionnement minimum 5 Pc même mixtes

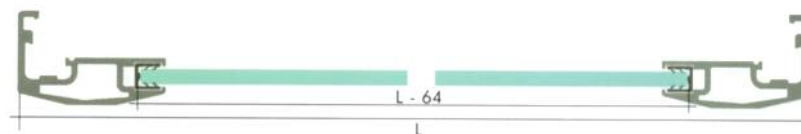
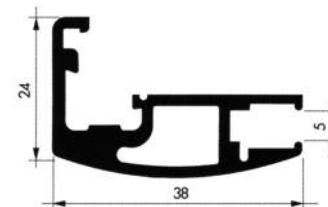


Réf.	Dimensions	Barre de	Qté
KIT195	L 21.2 x H 38 mm	2500 et 5000 mm	1 Pc



PROFIL 198

Matériau: aluminium avec film de protection
 Montage du verre à fleur et à débordement: 4 mm avec le joint spécifique et 5 mm fixé avec du silicone.
 Finition: aluminium mat
 Conditionnement minimum 5 Pc même mixtes

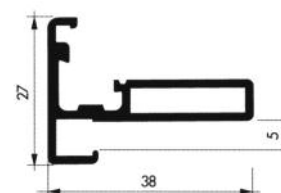


Réf.	Dimensions	Barre de	Qté
KIT198	L 24 x H 38 mm	2500 et 5000 mm	1 Pc

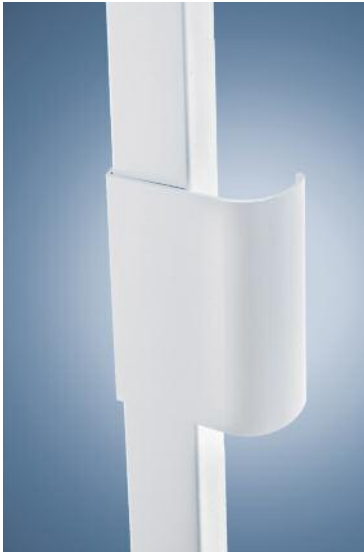


PROFIL 392

Matériau: aluminium avec film de protection
 Montage du verre avec débordement: 4 mm avec le joint spécifique et 5 mm fixé avec du silicone.
 Profil à utiliser uniquement avec les charnières à débordement Réf. KIT373
 Finition: aluminium mat
 Conditionnement minimum 5 Pc même mixtes

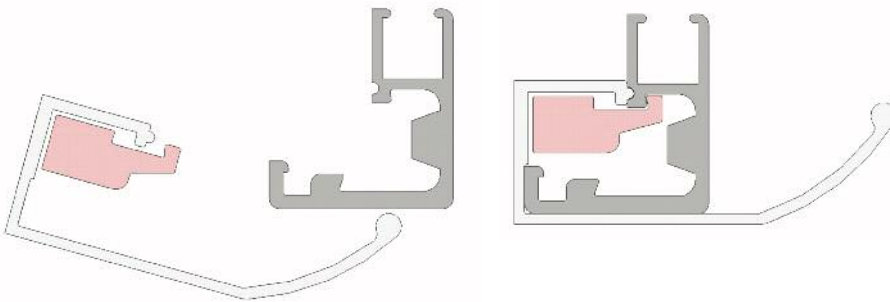
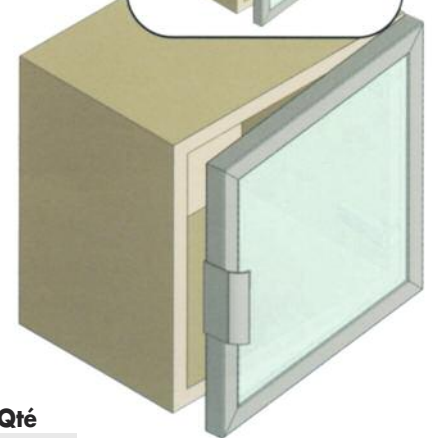
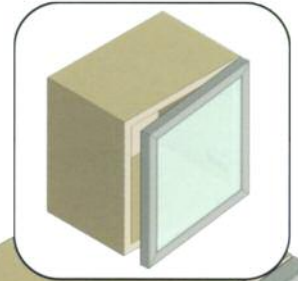
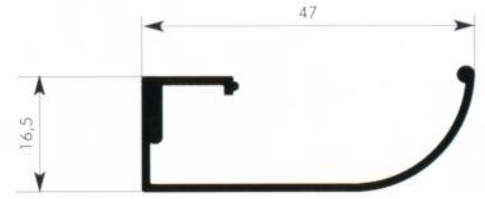


Réf.	Dimensions	Barre de	Qté
KIT392	L 27 x H 38 mm	2500 et 5000 mm	1 Pc



POIGNEE

Matériau: aluminium
Poignée pour profils 194 - 195 - 198 - 392
Finition: aluminium mat



Réf.	Dimensions	Qté
KITMAN	47 x 16.5 x H 80 mm	1 Pc



ANGULAIRE DE FIXATION

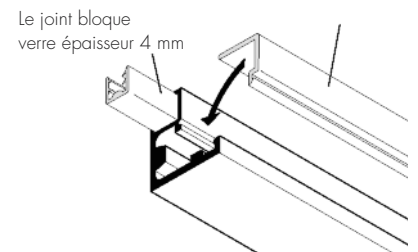
Matériau: moulé sous pression
4 vis d'arrêt
A insérer dans le profil en aluminium
Finition: nickelé

Réf.	Dimensions	Qté
KITANG	43 x 43 mm	1 Pc



PROFIL DE TENUE DU VERRE

Matériau: PVC transparent
A insérer dans le profil en aluminium
Pour verre 4 mm
Couleur: transparent

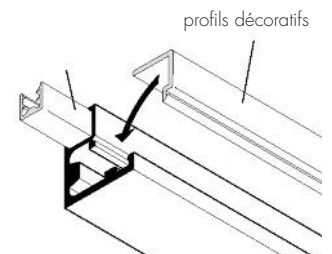


Réf.	Barre de	Qté
KITPTC	2500 mm	1 Pc



PROFIL DE FINITION

Matériau: plastique gris
A insérer dans le profil en aluminium
Couleur: gris



Réf.	Barre de	Qté
KITPDR	2500 mm	1 Pc

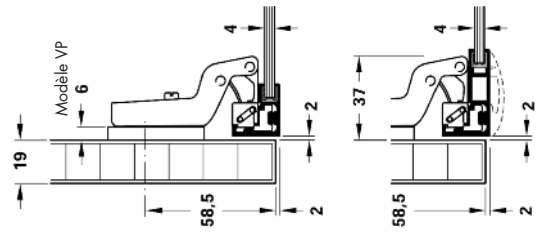


CHARNIERE 371

Matériau: moulé sous pression
 Vantail à fleur
 A insérer dans le profil en aluminium
 Dimensions: comme sur le dessin ci-contre
 Finition: nickelé

Réf.
KIT371

Qté
 1 Pc

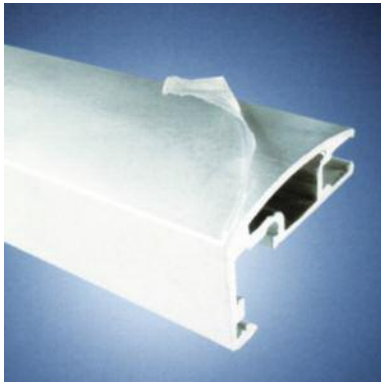
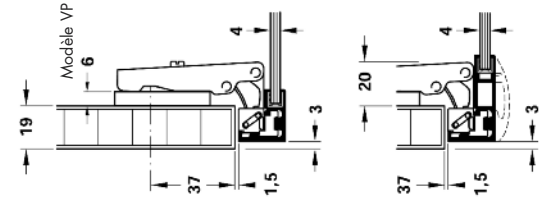


CHARNIERE 373

Matériau: moulé sous pression
 Vantail à butée
 A insérer dans le profil en aluminium
 Dimensions: comme sur le dessin ci-contre
 Finition: nickelé

Réf.
KIT373

Qté
 1 Pc



Pour garantir une meilleure protection en phase de transport et de stockage, tous les profils en aluminium sont complets d'un film adhésif spécial de protection.

EXEMPLES DE MONTAGE



Couper les profils à 45°. Aucune machine spéciale n'est nécessaire, il suffit de monter sur la coupeuse une lame pour aluminium. Insérer l'équerre d'angle dans le guide.



Insérer la charnière du côté choisi. Fixer la charnière dans la position souhaitée avec un tournevis.



Unir les deux profils. Fixer les éléments. Pour le montage du vantail, il est conseillé d'unir de cette façon les trois côtés, introduire ensuite le verre dans la rainure spécifique.



Compléter la fixation en unissant le quatrième côté du vantail.

SISTÈMES POUR GARDE-CORPS EN VERRE
 SYSTEMES POUR EXTÉRIEURS
 SYSTEMES POUR CLOISONS EN VERRE
 SYSTEMES EN INOX POUR PORTES COULISSANTES
 SYSTEMES EN ALUMINIUM POUR PORTES COULISSANTES
 SYSTEMES POUR PORTES À BRITANT
 POIGNÉES BARRE ET BOUTONS
 SYSTEMES POUR CABINES DE DOUCHE
 SYSTEMES POUR ÉTIQUÈTES

SYSTEMES POUR GARDE-CORPS EN VERRE
 SYSTEMES POUR EXTERIEURS
 SYSTEMES POUR CLOISONS EN VERRE
 SYSTEMES EN INOX POUR PORTES COULISSANTES
 SYSTEMES EN ALUMINIUM POUR PORTES COULISSANTES
 SYSTEMES POUR PORTES A BRITANT
 POIGNEES BARRRE ET BOUTONS
 SYSTEMES POUR CABINES DE DOUCHE
 SYSTEMES POUR ETAGERES



MODULES EN LAITON

Matériau: laiton, usinage effectué à partir d'une barre avec soudure à l'argent.

Caractéristiques: Ø25 mm H100/150/200/300/400/500/700 mm, un raccord h 20 mm fileté en entier à M10, un raccord de H 20 mm fileté sur la moitié M10 pour forcer la tige filetée de raccord. Avec 2 joints en PVC Ø25 x trou 10.5 mm. Trou verre Ø12 mm

Finition: chrome, nickel brossé



Réf.	Hauteur	Q.té
MOD04	100 mm	1 Pc
MOD05	150 mm	1 Pc
MOD06	200 mm	1 Pc
MOD07	300 mm	1 Pc
MOD08	400 mm	1 Pc
MOD09	500 mm	1 Pc
MOD010	700 mm	1 Pc

TIGE FILETEE DE JONCTION AVEC ENCOCHE HEXAGONALE

Réf.	Dimensions	Q.té
MGRAN1	Ø M10 x 40 mm	1 Pc
MGRAN2	Ø M10 x 25 mm	1 Pc

PIED DE SOUTIEN

Matériau: laiton, usinage effectué à partir d'une barre

Caractéristiques: Ø50/25 mm H 40 mm x M10, système de réglage de la hauteur positionné à la base

Finition: chrome, nickel brossé



Réf.	Dimensions	Q.té
MOD01	Ø50/25 x H 40 mm x M10	1 Pc

ACCESSOIRES POUR PIÈCES FINALES DES MODULES

Matériau: laiton, usinage effectué à partir d'une barre, inox AISI 304

Utilisation: comme pièce finale du meuble

Finition: chrome et nickel brossé pour MVIT032, inox pour DISCO et COFIS



Réf.	Dimensions	Q.té
MVIT032	Ø40 x 25 mm x M10	1 Pc
DISCO02	Ø50 x H 10 mm x M10	1 Pc
COFIS25N	Ø26 x H 9.8 x base Ø20.3 mm - uniquement si l'on utilise la rondelle Réf. MOD011	1 Pc
COFIS30N	Ø32 x H 9.8 x base Ø25.9 mm - uniquement si l'on utilise la rondelle Réf. MOD011	1 Pc

RONDELLE pour augmenter la surface de la tête du module

Matériau: laiton, usinage effectué à partir d'une barre

Utilisation: pour augmenter la surface d'appui du module

Finition: chrome, nickel brossé



Réf.	Dimensions	Q.té
MOD011	Ø40 x H 5 mm intérieur Ø25.2 x 1.5 mm	1 Pc

SUPPORT POUR ROUE

Matériau: laiton, usinage effectué à partir d'une barre

Utilisation: pour l'ancrage des roues

Finition: chrome, nickel brossé



Réf.	Dimensions	Q.té
MOD012	Ø40/25 x H 30 mm x M10 passant	1 Pc

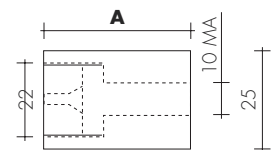
PIÈCE DE FIXATION H 40 - H25

Matériau: laiton, usinage effectué à partir d'une barre

Utilisation: pour l'ancrage des modules sur le mur, bois, etc.

Caractéristiques: Ø25 x H 25 ou 40 mm x M10 avec douille à visser sur le mur avec trou de passage de la vis Ø5.2 mm

Finition: chrome, nickel brossé



Réf.	Dimensions	A	Trou min.	Q.té
MOD25	Ø25 x L 25 mm	25 mm	12 mm	1 Pc
MOD40	Ø25 x L 40 mm	40 mm	12 mm	1 Pc