

Vouw- en schuifbeslagssystemen

Glas/Metaal



Welkom

Over Hawa AG

Sinds 1965 draait, schuift en vouwt alles bij ons om beslagsystemen en om de fascinerende toepassingsmogelijkheden die onze klanten hiermee worden geboden. Zo hebben we op ons vakgebied, te weten hang- en sluitwerk voor glas/ metaal, hang- en sluitwerk voor hout en meubelbeslag voor hout een internationale reputatie opgebouwd. Daarbij bouwen wij – en daarmee ook onze klanten – nog steeds voor 100 % op Zwitserse kwaliteit. De productie vindt plaats in Mettmensstetten, ondanks een exportaandeel van inmiddels meer dan 80 %. Niet in de laatste plaats, omdat ook onze zakelijke principes op typisch Zwitserse waarden berusten, namelijk precisie, betrouwbaarheid en bestendigheid.

Over deze brochure

Beschikbare ruimte optimaal benutten, meer ruimte creëren, problemen oplossen, tijd besparen – onze beslagsystemen voor glas en hout bieden aanzienlijk meer voordelen dan alleen maar schuiven en opvouwen. Met deze brochure kunt u niet alleen nieuwe inspiratie opdoen, maar krijgt u ook een goede indruk hoe interessant en veelzijdig uw mogelijkheden met onze producten kunnen zijn. Mocht u nadere informatie over een bepaald beslagstelsel wensen of indien u op zoek bent naar een oplossing voor een specifiek probleem, neem in dat geval contact met ons op – we zijn graag bereid u hierbij behulpzaam te zijn.

Schuiven vanaf pagina 4
Stapelen vanaf pagina 14
Vouwen vanaf pagina 26



Inhoud



Pagina 4/5

HAWA-Puro 100-150
HAWA-Purolino 80



Pagina 6/7

HAWA-Junior 40-160/GP



Pagina 8/9

HAWA-Junior 40-80/GL



Pagina 10/11

HAWA-Junior 80-250/G
HAWA-Telescopic und Symmetric 80/G



Pagina 12/13

HAWA-Silenta 150/GX
HAWA-Ordena 70



Pagina 14/15

HAWA-Aperto 60/GL



Pagina 16/17

HAWA-Variotec 150/GV



Pagina 18/19

HAWA-Variotec 150/GR



Pagina 20/21

HAWA-Shopfront 400/G



Pagina 22/23

HAWA-Cornertec 150/GV



Pagina 24/25

HAWA-Motus 150/GV-matic



Pagina 26/27

HAWA-Variofold 80/GV
HAWA-Centerfold 80/GV



Pagina 28-30

Referenties

Voor plafondhoge volledig glazen schuifdeuren met onzichtbare ophanging

HAWA-Puro 100–150



Het principe

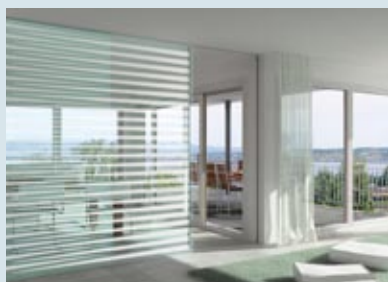
Vormgeven en indelen van een ruimte met glas is met de HAWA-Puro 100–150 puur plezier. Dankzij de onzichtbare ophanging en de volledig in het plafond integreerbare loopprofielen is van dit beslag namelijk helemaal niets te zien. Des te beter komt het fascinerende materiaal tot zijn recht dat zich zo verbluffend soepel en zachtjes laat bewegen. Deze eigenschappen maken het beslag bijzonder geschikt voor toepassing in representatieve publieke en privé-ruimten, te meer daar er door het comfort en de eenvoudige montage nog meer redenen zijn waarom de HAWA-Puro 100–150 niet alleen bij design-puristen in hoog aanzien staat.

De voordelen

- Perfecte loopeigenschappen en lange levensduur.
- Puristische designoplossing dankzij de volledig in het loopprofiel geïntegreerde techniek.
- In het plafond verzonken loopprofielen, volledig geïntegreerd in betonnen en verlaagde plafonds van licht materiaal of op het plafond gemonteerd.
- Van onder afneembare extra profielen voor het afdekken en integreren van vaste beglazing.
- Wigophanging waarvoor het octrooi is aangevraagd, voor een snelle instelling van de hoogte en voor probleemloze montage.
- Hoge bedrijfsveiligheid door de vormgesloten, absoluut stabiele verbinding van beslag en glas.

Technische voorwaarden

Deurgewicht tot	100, 150 kg
Glasdikte schuifdeur	
Gehard glas	8/10/12/12,7 mm
Gelaagd gehard glas	8–13 mm
Glasdikte vaste beglazing	
EVG/DVG	10–12 mm
	(met silicone tot 13 mm)
Loopwielen	
HAWA-Puro 100	met 4 rollen
HAWA-Puro 150	met 6 rollen



Verbeterde veiligheid en veelzijdige vormgevingsmogelijkheden dankzij dubbel veiligheidsglas (DVG).

HAWA-Purolino 80

Het principe

De HAWA-Purolino 80 speelt zijn kwaliteiten overwegend in het verborgene uit. Want bij dit designbeslag zijn alle componenten in de het loopprofiel geïntegreerd. En deze loopprofielen die naar keuze kleurloos geanodiseerd of met inox-effect aan uw ideeën kunnen worden aangepast, laten zich niet alleen probleemloos aan de muur, maar ook op of verzonken in het plafond monteren. De HAWA-Purolino 80 mag dan wel onzichtbaar zijn, zijn kwaliteiten zijn daarentegen geenszins over het hoofd te zien: optimale transparantie voor uw glasconstructies, een uitgesproken rustige loop bij een minimale rolweerstand, aan de voorzijde afdekkappen in antraciet of spuitgietzink met loopprofieldecor. En nog veel meer pluspunten waardoor de HAWA-Purolino 80 een richtingwijzende oplossing is voor tal van toepassingen op het gebied van hoogwaardige woon- en hotelarchitectuur.

De voordelen

- Designbeslag met volledig in het loopprofiel geïntegreerde ophanging, voor volledige transparantie.
- Loopprofiel kleurloos geanodiseerd of met inox-effect voor wand-, plafond- of geïntegreerde plafondmontage.
- Rustige, duurzame loopwerken met hoogwaardige kogellager techniek en met kunststof beklede staalrollen.
- Wigophanging waarvoor het octrooi is aangevraagd, voor een snelle instelling van de hoogte en voor eenvoudige montage.
- Bij de geïntegreerde plafondmontage blijft de toegankelijkheid van onderen zonder demontage van plafondelementen mogelijk.
- Hoge bedrijfsveiligheid door vormgesloten verbinding van beslag en glas (zowel enkel als dubbel veiligheidsglas mogelijk).
- Tweedelige puntsgewijze en spelingsvrije bodemgeleding die het inhangen van de deur vereenvoudigt en rammelgeluiden door luchtbeweging voorkomt.

Technische voorwaarden

Max. deurgewicht	80 kg
Min. deurhoogte	700 mm
Glasdikte ESG	8/10/12/12,7 mm
Glasdikte VSG	8-13 mm
In hoogte verstelbaar	±3 mm



Voor elegante glazen schuifdeuren met decente puntbevestiging

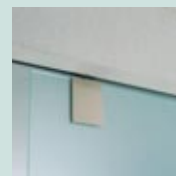
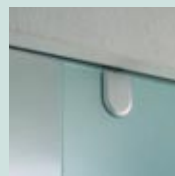
HAWA-Junior 40 – 160/GP



Door zijn vrijwel onzichtbare techniek succesvol over de gehele lijn.

Het principe

De HAWA-Junior 40–160/GP is de referentieklassie onder de schuifbeslagnsystemen voor glazen deuren. Met zijn decente puntbevestiging zorgt hij ervoor dat de optische kwaliteiten van elke glasconstructie volledig tot hun recht komen. Met afdekkappen in tal van variaties als finishing touch: rond of hoekig met rvs-effect, verchromd, vermessingd of blank om in de gewenste kleur te worden afgelakt. Ook in akoestisch opzicht zet hij nieuwe maatstaven op dit gebied, namelijk met zijn vrijwel geruisloze loop en de spelingvrije bodemgeleiding die elk rammelgeluidje in de kiem smooit.

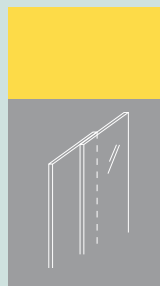


Ronde of hoekige afdekkappen.



De voordelen

- Talloze malen beproefde, hoogwaardige schuiftechniek met een bijzonder rustige loop.
- Eersteklas design dankzij de afdekkappen met rvs-, chroom- of messing-effect of in elke gewenste kleur afgelakt, naar keuze rond of hoekig.
- Comfortabele bediening dankzij de instelbare stopper die op het deurgewicht kan worden afgestemd.
- Van binnen gemonteerde, dus tegen inbraak beveiligde ophanging.
- Spelingvrije bodemgeleiding, voorkomt rammelgeluiden van de schuifdeuren.
- Veelzijdige accessoires zoals het HAWA-Toplock, het slot met hoekige en ronde afdekkap, of het geraffineerde HAWA-Junior hoekprofiel voor wandmontage zonder afdekking.
- Er kan zowel enkel als dubbel veiligheidsglas worden toegepast.



Technische voorwaarden

Deurgewicht	
tot	40, 80, 120, 160 kg
Glasdikte schuifdeur	
Enkel	
veiligheidsglas	8/10/12/12,7 mm
Dubbel veiligheidsglas	8,7-12,7 mm
Glasdikte vaste beglazing	
EVG/DVG	10 – 12 mm



Veiligheid voor alles
 Het HAWA-Toplock slot overtuigt in meer dan één opzicht, namelijk zowel esthetisch als veiligheidstechnisch.



Tocht: geen luchtje meer te bespeuren.
 Het verticale afdichtingsprofiel maakt korte metten met hinderlijke tocht.

HAWA-Junior 40–80/GL

Het principe

De HAWA-Junior 40–80/GL fascineert door de combinatie van de jarenlang beproefde en steeds verder verfijnde HAWA schuifbeslagtechniek met de modernste vormgevingseisen. Met zijn kleurloos geëloxeerde of met rvs-effect verkrijgbare afdekkingen, looprails en hoekprofielen past de jongste Junior zelfs in uitgesproken trendy woonomgevingen. En dat terwijl dit rechtlijnige design op technisch gebied absoluut geen concessies hoeft te doen. Want aan de bovenkant verdwijnen de glasbevestigingsprofielen aan de deuren achter een doorlopende, elegante afdekking. Aan de onderkant zorgt een spelingvrije bodemgeleiding voor een soepele en rustige loop. En in zijn geheel staat de HAWA kwaliteit garant voor excellente loopeigenschappen, een hoge mate aan economie, een eenvoudige montage en comfortabele bediening.

De voordelen

- Een talloze malen beproefde, hoogwaardige schuiftechniek met een bijzonder rustige loop.
- Eersteklas design dankzij de afdekkingen, looprails en hoekprofiel met rvs-effect of in een kleurloos geëloxeerde uitvoering.
- Veelzijdige accessoires, zoals het HAWA Toplock, het slot met hoekige afdekkap, of het geraffineerde HAWA-Junior hoekprofiel voor wandmontage zonder afdekking.
- Comfortabele bediening dankzij de instelbare stopper die op het deurgewicht kan worden afgestemd.
- Aluminium afdekkingen kunnen eenvoudig worden vastgeklit.
- Spelingvrije bodemgeleiding waardoor de schuifdeuren geen rammelgeluiden kunnen veroorzaken.
- Bijzonder veilig dankzij droge beglazing met vormgesloten glasbevestiging.
- Het verticale afdichtingsprofiel maakt een einde aan hinderlijke tocht.



Optimale wandaansluiting voor volledig glazen schuifdeuren met onbeschermde glaskant.

Technische voorwaarden

Deurgewicht tot 40, 80 kg

Deurbreedte 500–1200 mm

Glasdikte schuifdeur

Enkel

veiligheidsglas 8/9,5(^{3/8})/10 mm

Glasdikte vaste beglazing

EVG/DVG 10–12 mm



Hoekprofiel voor wandbevestiging en afdekkingen ook verkrijgbaar met trendy rvs-effect.



Nieuw profiel, strakke lijn:
De HAWA-Junior 40–80/GL
past perfect bij moderne
binnenhuisarchitectuur.

HAWA-Junior 80 – 250/G



De voordelen

- Elegant profieldesign met onzichtbaar geïntegreerde techniek, dat zich overal laat aanpassen.
- Geruisarme loop en lange levensduur dankzij hoogwaardige kunststof rollen en kleurloos geanodiseerde loopprofielen.
- Eindstopper met instelbare stopper voor een bijzonder comfortabele bediening.
- Discrete puntsgewijze bodemgeleiding of tweepuntsgeleiding in bodemprofiel, al naar gelang de mate van belasting.
- Hoge veiligheid dankzij vormgesloten verbinding met het glas.
- Diverse accessoires verkrijgbaar.

Het principe

Dankzij de talloze malen beproefde hoogwaardige HAWA-Junior technologie zal de rustige loop van uw deuren ook bij grotere gewichten niet worden verstoord. Want de HAWA-Junior 80–250/G speelt op onovertroffen elegante wijze in op uw plannen voor deuren met een gewicht tot 250 kg. Op deze wijze zijn in rijwel elke situatie zowel esthetisch als technisch perfecte ruimtescheidingen realiseerbaar – niet alleen bij winkelinrichtingen of in de gastronomie, maar ook in kantoorgebouwen, banken en privé-gebouwen, vooral door het feit dat dit beslag met zijn sobere, sierlijke profiel en de onzichtbaar geïntegreerde techniek niet alleen qua uiterlijk overtuigt, maar dankzij de verbluffend rustige loop ook in akoestisch opzicht volledig nieuwe maatstaven zet.

Technische voorwaarden

HAWA-Junior 80–160/G

Deurgewicht tot 80, 120, 160 kg

Glasdikte ESG 8–16 mm

In hoogte verstelbaar ± 3 mm

HAWA-Junior 250/G

Max. deurgewicht 250 kg

Glasdikte ESG 8–16 mm

In hoogte verstelbaar ± 5 mm

Voor gelijktijdig verschuiven van twee glasdeuren

HAWA-Telescopic 80/G

Het principe

Een simpele manier van ruimtebesparing: met de HAWA-Telescopic 80/G kunt u twee glazen schuifdeuren met één handbeweging tegelijkertijd telescopisch opzij schuiven, voor het geval dat voor een brede deur niet genoeg ruimte beschikbaar is. De verbinding geschiedt door middel van tandriemen via rollen en een tandriembevestiging.



Technische voorwaarden

Max. deurgewicht	80 kg
Deurbreedte	500–1000 mm
Max. deurhoogte	2600 mm
Glasdikte ESG	8–16 mm
In hoogte verstelbaar	± 2 mm

De voordelen

- Tegelijkertijd ruimtebesparend verschuiven van glazen schuifdeuren tot 80 kg bij een soepele en zachte loop.
- Betrouwbaar systeem op basis van de talloze malen beproefde HAWA-Junior technologie.
- Lange levensduur door hoogwaardige kunststof rollen, glasvezelversterkte tandriem en onderhoudsvrije techniek.
- Hoge mate aan stabiliteit dankzij doorlopende bodemgeleidingsprofiel (optioneel).

Voor twee symmetrisch openende glazen schuifdeuren

HAWA-Symmetric 80/G

Het principe

De HAWA-Symmetric 80/G verbindt twee glazen schuifdeuren via omkeerrollen door middel van een glasvezelversterkte tandriem met elkaar. Zo kunnen ze heel eenvoudig symmetrisch worden geopend en gesloten. Absoluut onderhoudsvrij, met een soepele en rustige loop en zelfs zonder zichtbare bodemgeleiding.

De voordelen

- Symmetrisch openen en sluiten van twee schuifdeuren.
- Hoogwaardige loopwerken, waardoor de deuren met maar één hand gemakkelijk te verschuiven zijn.
- Glasvezelversterkte tandriemen garanderen een hoge mate aan scheurvastheid bij een minimale rekbaarheid.
- Eenvoudige montage: de deuren en de tandriembevestiging worden van één kant ingehangen.
- Hoge mate aan stabiliteit dankzij doorlopende bodemgeleidingprofiel (optioneel).
- Elegante glasbevestigingsprofielen, blank en kleurloos geanodiseerd verkrijgbaar.



Technische voorwaarden

Max. deurgewicht	80 kg
Glasdikte ESG	8–16 mm
In hoogte verstelbaar	± 3 mm

HAWA-Silenta 150/GX



Het principe

De HAWA-Silenta 150/GX is een sterk schuifbeslag voor glasdeuren met hoekbevestiging. Grote glasdeuren met een gewicht tot 150 kg lopen dankzij de tweepuntsgeleiding in de onderste rail geruisarm en met opmerkelijk hoog bedieningscomfort. Door zijn onopvallende verschijning wordt een effect van ruimte en transparantie verkregen. Alle componenten zijn onzichtbaar in de hoekbevestiging geïntegreerd. Geheel volgens het motto: zo veel glas als mogelijk en zo weinig beslag als nodig.

De voordelen

- Esthetische, flexibele oplossing voor een transparant interieur.
- Extra bedieningscomfort door de tweepuntsgeleiding van de schuifdeuren in de onderste rail.
- Geen doorlopend profiel – alleen elegante kleine afdekkingen.
- Decoratieve looprail met geringe montagehoogte.
- Rustige, geruisarme loop.
- Kan dankzij de veelzijdige accessoires aan verschillende situaties en eisen worden aangepast.
- In kleur en vorm bijpassende afdekkingen om vast te klikken.
- In het hoekbeslag integreerbare boutvergrendeling voor een veilige vergrendeling in de bodem.

Ronde of hoekig afdekking met verschillende oppervlakteuitvoering verkrijgbaar.



Zo veel glas als mogelijk en zo weinig beslag als nodig.

Technische voorwaarden

Max. deurgewicht	150 kg
Max. deurhoogte	3600 mm
Glasdikte EVG	10/12/12.7 mm

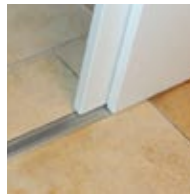
HAWA-Ordена 70

Technische voorwaarden

Max. deurgewicht	70 kg
Min. deurbreedte	600 mm
Max. deurhoogte	2600 mm
Glasdikte	
EVG	8/10 mm
DVG	8,7 – 10,7 mm
Deurdikte hout	30 – 40 mm

Het principe

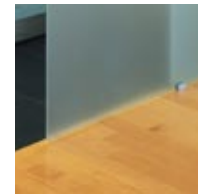
De HAWA-Ordена 70 maakt niet alleen van het corpus onafhankelijke constructies voor inloopkasten mogelijk, maar is met zijn doorlopende geleidingsrail ook uitermate geschikt voor flexibele ruimtescheidingen in woningen en kantoren. Dit innovatieve schuifstelsel functioneert zonder frameconstructie, wat het werk van de monteur sterk vereenvoudigt en de binnenhuisarchitect tal van mogelijkheden biedt. Zo kunnen glasdeuren probleemloos met houten deuren worden gecombineerd. Of alleen houten resp. glazen deuren onderling. Dit alles is mogelijk voor deuren met een gewicht tot 70 kg. En afhankelijk van de situatie zelfs zonder geleidingsrail aan de onderkant, dankzij de handige door Hawa gepatenteerde spelingvrije bodemgeleiding.



Hout/hout-combinatie.



Glas/glas-combinatie.



Ook zonder geleidingsrail.



De ideale oplossing voor inloopkasten.



De voordelen

- Maakt van de corpusuitvoering onafhankelijke constructies voor op het plafond aansluitende scheidingswanden mogelijk.
- Stelsel zonder frameconstructie voor hout/hout-, hout/glas- of glas/glas-combinaties.
- Bovenlopend schuifstelsel, daardoor flexibel en minder snel vuil.
- 4,5 mm hoge bodemgeleidingsrail voor vrij verschuifbare of brede schuifdeuren.
- Dankzij de puntsgewijze spelingvrije bodemgeleiding geen onderbreking van het bodemoppervlak.
- Geen zichtbare glasbevestigingsonderdelen.
- Kan ook achteraf nog probleemloos worden ingebouwd.
- Er kan zowel enkel als dubbel veiligheidsglas worden toegepast.

HAWA-Aperto 60/GL

Het principe

De HAWA-Aperto 60/GL biedt op diverse gebieden volledig nieuwe mogelijkheden. Want deze opbergexpert onder de schuifbeslagsystemen kan maximaal 9 lichtgewicht glasdeuren extreem ruimtebesparend stapelen – evenwijdig of in een hoek van 90°. En hij slaat daarbij niet alleen qua kostenbesparing en flexibiliteit een goed figuur: ook het filigrane draag- en glasbevestigingsprofiel en de strakke lijnvoering met aansluitingen in één vlak overtuigen zelfs de meest veeleisende binnenhuisarchitect. Overigens heeft men bijzonder lang plezier van de HAWA-Aperto 60/GL – dankzij de vederlichte loop en de voor HAWA kenmerkende afwerkingskwaliteit.



De voordelen

- Het eerste systeem voor stapelbare lichtgewicht glasdeuren met een gewicht tot 60 kg.
- Bergt maximaal 9 deuren op met een breedte tot 1100 mm evenwijdig of 950 mm in een hoek van 90°.
- Eenvoudige montage en een hoge mate aan flexibiliteit dankzij het modulaire steekverbindingssysteem van de geleidingsrails.
- Indien geen hoge belastbaarheid is vereist kan het geheel ook zonder bodemgeleiding worden uitgevoerd.
- Esthetische afdekkingen met rvs-effect of kleurloos geëloxeerd die na de montage kunnen worden vastgeklit.
- Dankzij de toepassing van corrosiebestendig materiaal zijn ook uitvoeringen voor buiten mogelijk.
- Voor speciale uitvoeringen met geïntegreerde richtingverandering, gebogen looprails enz. kan de planning door HAWA AG worden uitgevoerd.



Bergt maximaal 9 glasdeuren in de kleinste ruimte op.



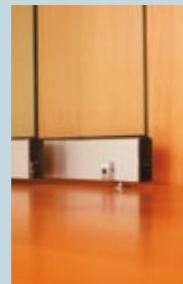
Het corrosiebestendige beslag voelt zich ook buiten thuis.



Elegante oplossing voor scheidingswanden tot aan het plafond in een transparant interieur.

Technische voorwaarden

Max. deurgewicht	60 kg
Min. deurbreedte	500 mm
Max. deurbreedte (90°)	950 mm
Max. deurbreedte (evenw.)	1100 mm
Max. deurhoogte	2600 mm
Glasdikte EVG	8/9,5($\frac{20}{8}$)/10 mm



Voor elegante, volledig glazen
schuifwanden met briljante bochtentechniek

HAWA-Variotec 150/GV

Het principe

De HAWA-Variotec 150/GV is onder de schuifbeslagsystemen een ware kunstenaar in het maken van bochten. Met het modulaire steekverbindingssysteem van de geleidingsrails gaat hij elke gewenste bocht of hoek om. Daarbij kunnen probleemloos scharnierende schuif- of klapdeuren op elke gewenste plek worden geïntegreerd. Met het fraaie glasbevestigingsprofiel dat aan elke omgeving-skleur kan worden aangepast is dit systeem een lust voor het oog. En ook voor het oor is er geen aangenamer schuifbeslag te vinden – dankzij het kwaliteitsloopwerk met de tweepuntsgeleiding voor een buitengewoon rustige loop.

De voordelen

- Perfect bochtenwerk dankzij het modulaire railsysteem waarmee richtingveranderingen van 15 tot 90° mogelijk zijn.
- Loop- en geleidingsrails kunnen naar wens van de klant in elke bocht worden gebogen, waardoor zelfs de meest buitengewone ruimte-indelingen kunnen worden gerealiseerd.
- Diverse looprollen voor deuren met een gewicht van 70 tot 150 kg.
- Alle componenten zijn onzichtbaar in het glasbevestigingsprofiel geïntegreerd.
- Uitvoeringen met of zonder geleidingsrails aan de onderzijde mogelijk.
- Minimaal benodigde stapelruimte.
- Veel accessoires zoals afdichtingen, beschermprofielen voor glaskanten, veiligheidsslots, vaste beglazing etc.



Overal ter wereld thuis in winkelcentra, banken en op luchthavens.



Technische voorwaarde

Max. deurgewicht	150 kg
Max. deurhoogte	3500 mm
Glasdikte EVG	10/12/12,7 mm



Dankzij veel glas en weinig beslag veel licht in de gangen.



Zo kan men ook als het koeler wordt
,buiten' zitten.

Voor stabiele glazen schuifwanden met frameprofiel

HAWA-Variotec 150/GR



Houdt glasdeuren tot 150 kg optimaal in vorm.

Het principe

HAWA-Variotec 150/GR is de ideale beslagoplossing wanneer een hoge mate aan veiligheid en stabiliteit vereist is. Dit is mogelijk door een elegant frameprofiel van slechts 24 mm breedte aan de voorzijde, dat zowel het doorbuigen van het glas vermindert als het opendrukken van de tot 150 kg zware deuren bemoeilijkt. Ondanks dit toonbeeld van robuustheid profiteert u toch van dezelfde soepele loopeigenschappen, het voortreffelijke bochtenwerk en de ongeëvenaarde flexibiliteit die kenmerkend zijn voor alle HAWA-Variotec beslagsystemen. Bovendien is de HAWA-Variotec 150/GR dankzij een tochtichte borstel-/rubber afdichting ook geschikt voor het afscheiden van ruimten met airconditioning of van beglase veranda's zonder verwarming.

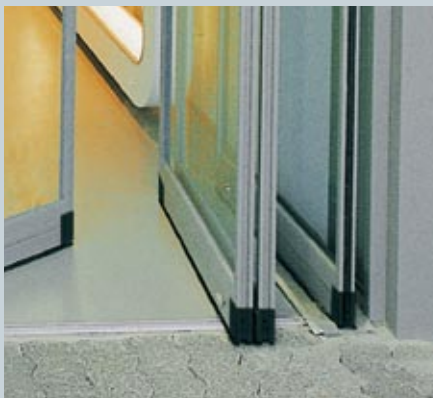


Bij open, zichtbare stapelruimten krijgt de binnenbekleding van de stapelruimte veel aandacht.



De voordelen

- Esthetische frameconstructie met geringe zichtbare breedte voor deuren met een hoogte tot 3,5 m en een gewicht tot 150 kg.
- Hoge stabiliteit, meer veiligheid en bescherming van glaskanten.
- Perfect bochtenwerk dankzij het modulaire railsysteem waarmee richtingveranderingen van 15 tot 90° mogelijk zijn.
- Geen uitsnijden van glas nodig.
- De loop- en geleidingsrails kunnen naar wens van de klant in elke bocht worden gebogen, waardoor zelfs de meest buitengewone ruimte-indelingen kunnen worden gerealiseerd.
- Excellente loopeigenschappen dankzij het loopwerk met tweepuntsgeleiding.
- Geïntegreerde borstel-/rubber afdichting, waardoor geen tocht kan ontstaan.
- Ook toepassing van dubbel veiligheids-glas tot 13 mm mogelijk.



Technische voorwaarden

Max. deurgewicht	150 kg
Max. deurhoogte	3500 mm
Glasdikte EVG	10/12/12,7 mm
Glasdikte DVG	bis 13 mm

Veilige vergrendeling dankzij geïntegreerd penslot.

Voor massieve volledig glazen schuifdeuren en -wanden

HAWA-Shopfront 400/G

Het principe

Waar bij zeer zware glazen schuifwanden een professionele oplossing gevraagd is luidt het antwoord meestal HAWA-Shopfront 400/G. Dit wereldwijd reeds talloze malen beproefde beslag beschikt enerzijds over de nodige kwaliteit en belastbaarheid om deuren met een gewicht tot 400 kg jarenlang probleemloos heen en weer te schuiven. Toch ziet het er niet uit als een lomp transportsysteem voor zware vrachten, maar laat wel degelijk esthetische, luchtige constructies toe waardoor de lichtheid van het fascinerende materiaal glas volledig tot zijn recht komt. Ook de inbouw van een scharnierende deur bij de stapelruimte of aan de tegenoverliggende zijde staat met dit veelzijdige beslag niets in de weg.



Technische voorwaarden

Max. deurgewicht 400 kg

Max. deurhoogte 4000 mm

Glasdikte EVG 8-16 mm



Geringe stapelruimte
benodigd.



De voordelen

- Speciaal voor zware deuren die hoge eisen aan kwaliteit en precisie stellen.
- Soepele loop en duurzame constructie.
- Geringe stapelruimte benodigd.
- Verschillende profielen voor glasdiktes van 8 tot 16 mm leverbaar.
- Eenvoudige integratie van scharnierende deuren mogelijk.
- Hoge mate aan flexibiliteit voor individuele probleemoplossingen.
- Veiligheid dankzij de geïntegreerde boutvergrendeling.
- Voor speciale uitvoeringen met geïntegreerde richtingverandering, gebogen looprails enz. kan de planning door Hawa AG worden uitgevoerd.

De specialist voor zware deuren
met een gewicht tot 400 kg.



Voor stapelbare glazen schuifwanden met hoekophanging

HAWA-Cornertec 150/GV

Het principe

De HAWA-Cornertec 150/GV berust op dezelfde hoge technologische standaard en de voortreffelijke loopeigenschappen als van het HAWA-Variotec beslag. Daarbovenuit heeft hij echter nog een ander belangrijk pluspunt, namelijk zijn hoekophanging met verschuifbaar ophangpunt waarmee zeer flexibele inrichtingsconcepten kunnen worden gerealiseerd. De optische kwaliteiten van uw glazen schuifwand komen hier als bij geen ander beslag tot hun recht, omdat hij in plaats van een doorlopend profiel slechts genoeg neemt met een klein hoekje. En dat past zich met de geraffineerde afdekkap in elke gewenste kleur en in de vier metaaluitvoeringen verchroomd, mat, verchroomd gepolijst, vermessagingd of met rvs-effect harmonisch aan elke omgeving aan.



Kleine hoekophangingen in plaats van doorlopende profielen, voor een maximale transparantie.

Doorgang steeds mogelijk dankzij de scharnierende deur.



Technische voorwaarden

Max. deurgewicht	150 kg
Min. deurbreedte	750 mm
Max. deurhoogte	3500 mm
Glasdikte EVG	10/12/12.7 mm



De voordelen

- Voortreffelijke loop- en bochteigenschappen.
- Kleine hoekophanging in plaats van doorlopend glasbevestigingsprofiel.
- Geen beschadiging van het oppervlak, daar de afdekkappen pas als laatste worden vastgeklemt.
- Qua vormgeving een overtuigende oplossing, alle componenten zijn onzichtbaar in de hoekbevestigingen geïntegreerd, dit geldt ook voor de boutvergrendeling ter beveiliging.
- In kleur en vorm bijpassende afdekkappen kunnen worden vastgeklemt.
- Flexibele ruimte-indeling door verschuifbare ophangpunten.
- Genormde opbergruimten voor een efficiënte planning en uitvoering.
- Geen uitfrezen of op pas zagen van draag- en glasbevestigingsprofielen.
- Voor speciale uitvoeringen met geïntegreerde richtingsverandering, gebogen looprails enz. kan de planning door Hawa AG worden uitgevoerd.



Afdekkap rond of hoekig met schillende oppervlakteuitvoering verkrijgbaar.



Voor ruimtebesparende automatische glazen schuifwanden

HAWA-Motus 150/GV-matic



Het principe

De door Hawa volledig nieuw ontwikkelde automatische inrichting beweegt glazen schuifwanden met een breedte tot 30 meter soepel en zachtjes in de hoogwaardige looprails heen en weer. Met de intelligente menubesturing zowel bij de inbedrijfstelling als bij het dagelijks gebruik worden met betrekking tot de gebruiksvriendelijkheid volledig nieuwe maatstaven gezet. Bovendien is dit richtinggevend beslagsysteem absoluut een streling voor het oog, want alle technische componenten zijn onzichtbaar in de looprail geïntegreerd. Te zien is alleen een fraai gevormd glasbevestigingsprofiel dat de transparantie van uw glazen schuifwand niet vermindert, maar integendeel onderstreept.

Technische voorwaarden

Max. deurgewicht	150 kg
Deurbreedte	850 – 1500 mm
Max. deurhoogte	3500 mm
Glasdikte EVG	10/12/12,7 mm
Max. aantal deuren	20
Bedrijfsspanning	100 – 240 VAC
	50 – 60 Hz



De voordelen

- Geschikt voor maximaal 20 glazen schuifdeuren met een deurgewicht tot 150 kg.
- Uitvoeringen tot een breedte van 30 meter zijn mogelijk.
- Veelzijdige individuele mogelijkheden qua vormgeving dankzij de modulaire steekverbindingen van het railsysteem.
- Eenvoudige inbedrijfstelling dankzij de bediening via een menusysteem.
- Geen extra bekleding nodig, daar het aandrijfmechanisme in de loop-rail is geïntegreerd.
- Intelligent aandrijf-, stroomvoorzienings - en communicatiesysteem voor elke deur.
- Minimaal benodigde opbergruimte.
- Elegante design en veilige automatische vergrendeling.
- Identiek uiterlijk als bij HAWA-Variotec 150/GV profielen, zodat dit schuifwandsysteem met handmatig bediende uitvoeringen kan worden gecombineerd.
- Behalve glas kunnen ook andere deurmateriaal worden toegepast.
- Hoge veiligheidsstandaard – het mechanisme wordt bij obstakels automatisch gestopt.
- Dit automatische besturings-systeem kan ook nog achteraf probleemloos worden ingebouwd.
- Het systeem voldoet aan de CE-norm.
- Uitvoerige plannings- en montage-documentatie, bedrijfs- en bedieningshandleidingen voor het ontwerpen, de installatie en het bedrijf.
- Advies en montage door erkende montagespecialisten.



Onzichtbare aandrijftechniek en een minimum aan benodigde opbergruimte.



Met één vinger alles in de hand: dankzij de menubesturing.



Voor volledig glazen vouwwanden tot een breedte van 6 m



Eenvoudige en comfortabele bediening.

HAWA-Variofold 80/GV

Het principe

De HAWA-Variofold 80/GV is een hoogwaardig beslag voor volledig glazen vouwwanden met een even aantal deuren waarmee ruimten tot 6 meter individueel en transparant kunnen worden onderverdeeld. Dit beslag kan maximaal 6 deurelementen stapelen en maakt de inbouw van een extra scharnierende deur aan de tegenoverliggende zijde mogelijk. Uiteraard gebeurt het vouwen en schuiven in de voor HAWA kenmerkende loopkwaliteit en zoals gewoonlijk zijn er ook hier geen technische componenten zichtbaar die afbreuk doen aan het volmaakte design, want alles is in het glasbevestigingsprofiel geïntegreerd. En ook de planning zal een kinderspel blijken, omdat alle deuren in dezelfde breedte kunnen worden uitgevoerd.

De voordelen

- Geperfectioneerde vouwtechniek voor het economisch stapelen van maximaal 6 volledig glazen deuren.
- Met identieke componenten kunnen rechts- en linksuitvoeringen alsmede naar binnen en buiten openende ontwerpen worden gerealiseerd.
- Gesloten dubbele deuren worden aan de bovenkant met een snapslot voor scharnierende en vouwdeuren met geïntegreerde en individueel instelbare sluiting gefixeerd.
- De tegenoverliggende zijde kan van een scharnierende deur worden voorzien.
- Fraai glasbevestigingsprofiel waarin alle componenten verdwijnen.
- Soepele, rustige loop.
- Eenvoudige en comfortabele bediening.
- De integreerbare boutvergrendeling zorgt voor veiligheid.



Technische voorwaarden

Max. deurgewicht	80 kg
Deurbreedte	400–900 mm
Max. deurhoogte	2600 mm
Glasdikte EVG	10/12/12,7 mm

Technische voorwaarden

Max. deurgewicht	80 kg
Deurbreedte	500 – 900 mm
Max. deurhoogte	2600 mm
Glasdikte EVG	10/12/12,7 mm

Voor vouwbare volledig glazen harmonicawanden zonder bodemgeleiding

HAWA-Centerfold 80/GV



Het principe

De HAWA-Centerfold 80/GV is een hoogwaardig beslag voor volledig glazen harmonicawanden waarmee een transparante ruimtescheiding tot zes meter breedte kan worden gerealiseerd. Het bijzondere aan dit systeem is dat het ophangpunt zich in het midden van de deur bevindt. Daardoor zijn uitvoeringen met maximaal zes deuren zonder storende bodemgeleidingsrails mogelijk. Voor het overige profiteert u natuurlijk van dezelfde sterke punten waardoor de extra klasse van de HAWA-Variofold met zijn vouwkunsten wordt gekenmerkt: een summum van flexibiliteit, geringe benodigde ruimte, in het profiel onzichtbaar geïntegreerde techniek en hoge kwaliteit qua loopeigenschappen en afwerking.

De voordelen

- Geperfectioneerde vouwtechniek voor het economische stapelen van maximaal 6 volledig glazen deuren.
- Uitvoeringen tot 6 m breedte zonder bodemgeleidingssystemen mogelijk.
- Met identieke componenten kunnen rechts- en linksuitvoeringen alsmede naar binnen en buiten openende ontwerpen worden gerealiseerd.
- De tegenoverliggende zijde kan van een scharnierende deur worden voorzien.
- Gesloten dubbele deuren worden aan de bovenkant met een snapslot voor scharnierende en vouwdeuren met geïntegreerde en individueel instelbare sluiting gefixeerd.
- De integreerbare boutvergrendeling zorgt voor veiligheid.



Dankzij het gecentreerde ophangpunt is een bodemgeleidingsrail overbodig.



Overal ter wereld thuis

In onze steeds sterker geglobaliseerde samenleving is niemand meer verbaasd wanneer hij in Singapore een pilsje van hetzelfde merk krijgt als in Berlijn of wanneer in Kaapstad hetzelfde tv-toestel op de hotelkamer staat als in San Francisco. Misschien wat minder voor de hand liggend, maar in principe niet minder verrassend is het feit dat u in de Petronas Twin Towers de deuren met hetzelfde Hawa schuifbeslag opent als in het 30 St Mary Axe in Londen. Kwaliteit heeft immers overal succes. En dat u met Hawa oplossingen wereldwijd in goed gezelschap bent, daarvan kunt u zich hieronder en op de volgende pagina's een beeld vormen.



Luchthaven Schiphol, Amsterdam, Nederland.



Cultureel en congrescentrum, Luzern, Zwitserland.



30 St Mary Axe, Londen, Groot-Britannië.



Emirates Twin Towers, Dubai, U.A.E.



Zeeveerboten Silja-Line «Serenade» en «Symphony», Finland.



Ponggol Marina Main Restaurant, Singapore.



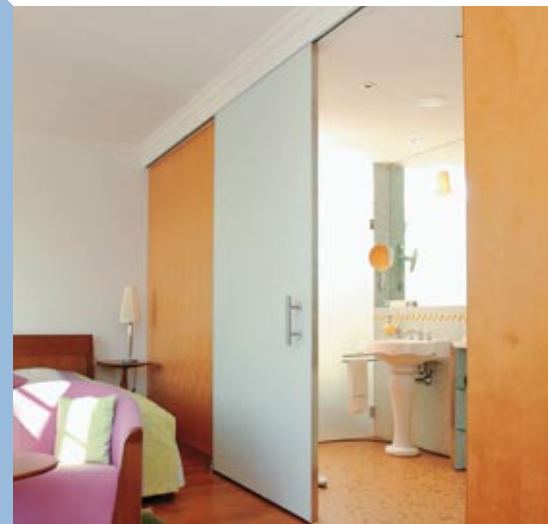
Kasteel Schadau, Thun, Zwitserland.

Publishing House Extra-M,
Moskou, Rusland.

Schuiven, vouwen, stapelen: Natuurlijk ook met hout.

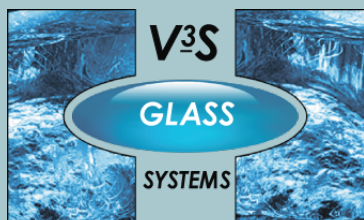
Vouw- en schuifbeslag voor hout

Deuren, wanden, fronten – met hout is alles mogelijk. Dit geldt met name wanneer u daarbij op Hawa bouwt. Want wij hebben voor vrijwel elke toepassing de passende oplossing paraat. Om het even of u deuren bijzonder soepel wilt kunnen verschuiven, ruimten verdelen of schuifwanden in het kleinste hoekje van een woning opbergen.



Schuifluiken

Vouwschuif- en schuifluiken: een idee met traditie dat door de moderne architectuur nieuw leven is ingeblazen. Hawa heeft deze trend van begin af aan medebepaald en een topactueel aanbod voor hoogwaardige beslagsystemen opgebouwd waarmee vrijwel elk idee op het gebied van schuifluiken probleemloos kan worden gerealiseerd, naar keuze met handmatige of automatische bediening. Daarom vertrouwen ook gerenommeerde architecten op de Hawa technologie.



www.v3s-glass-systems.be

V3S Glass Systems BVBA
Bossestraat 4
9420 Erpe
Tel.: 053 80 87 77
Fax: 053 80 82 64
E-mail: info@v3s-glass-systems.be

