

Schuifbeslagssystemen voor scheidingswanden stapelbaar en voor meubelfronten

# HAWA-Aperto



### **HAWA-Aperto: een maximum aan functionaliteit bij een minimum aan benodigde ruimte**

Of het nu om een optische of werkelijke ruimte-indeling gaat, om een mediawand of een kastfront, om toepassingen voor binnen of buiten – de oplossing luidt steeds weer HAWA-Aperto. Dit geraffineerde schuifbeslagsysteem brengt beweging in uw houten scheidingswanden, glasdeuren en kastfronten. En wel met deze variante van hoge kwaliteit:

#### **HAWA-Aperto 60/H**

Het economische beslag voor houten schuifwanden met deuren tot een gewicht van 60 kg, waarmee op uiterst simpele wijze ruimtes kunnen worden opgedeeld.

#### **HAWA-Aperto 60/GL**

Het innovatieve beslag voor glazen schuifwanden met deuren tot een gewicht van 60 kg, waarmee lichte en transparante scheidingswanden op een heel eenvoudige wijze kunnen worden gerealiseerd.

#### **HAWA-Aperto 40/F**

Het succesvolle meubelbeslag, waarmee in één vlak op elkaar aansluitende kastfronten of mediawanden met deuren tot 40 kg heel eenvoudig kunnen worden gestapeld.

### **Hawa AG: een kwaliteitsmerk voor elk product**

Sinds haar oprichting ruim 40 jaar geleden staat Hawa AG garant voor optimale afwerking, precisie en topkwaliteit. Voor de productie vertrouwen wij nog steeds volledig op de locatie in Zwitserland. Niet in de laatste plaats, omdat ook onze zakelijke principes op typisch Zwitserse waarden berusten, namelijk betrouwbaarheid, precisie, bestendigheid en servicekwaliteit.

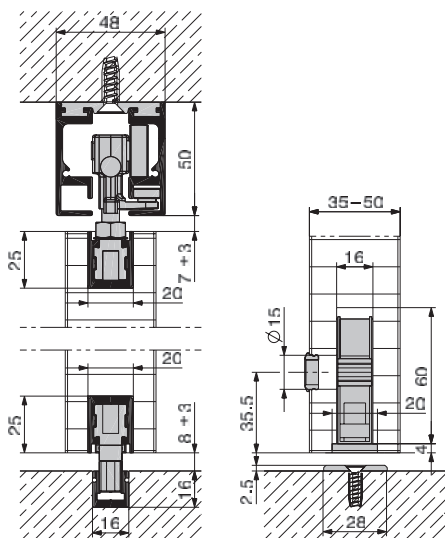
# HAWA-Aperto 60/H

## Het product

Van individuele interieurs in de privé woonsector tot flexibele ruimte-indelingen in winkels en kantoren: Met het HAWA-Aperto 60/H, beschikt U over een systeem waarmee U ruimte-indelingen kan realiseren zonder te moeten gebruik maken van complexe, lompe en dure systemen. Dit innovatieve schuifstelsel laat U toe om soepel en geruisloos, de ene deur met de andere te verbinden tot 9 deuren welke in het zelfde vlak staan. Deze wand kan in een handomdraai op een minimum aan ruimte weer worden opgeborgen – op dezelfde richting of in een hoek van 90°, al naar gelang de situatie. Het hoge comfort van dit goed bestudeerde schuifbeslag heeft ook nog andere voordelen zoals een eenvoudige planning, snelle montage en voortreffelijke loopeigenschappen.



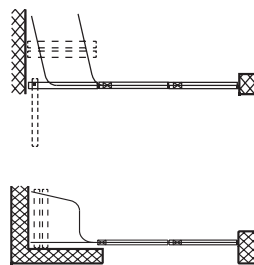
Elegant bochtenwerk: de parkeerruimte.



Al naar gelang van de belasting kan het systeem ook zonder bodemgeleiding gemonteerd worden.

## In één oogopslag

- Voor lichte houten schuifdeuren, met een deurgewicht per vleugel tot 60 kg en stapelbaar recht of 90° op de as.
- Hoge flexibiliteit dankzij het modulaire verbindingssysteem van de profielen.
- Soepele, geluidsarme beweging en gesloten staat alles in één vlak.
- Vergrendeling van het volledige front met de draaideur.
- Systemen met een geringe belasting zijn ook zonder bodemgeleiderails mogelijk.
- Zéér compact systeem in vergelijking met andere traditionele plooivandsystemen.
- De deuren kunnen éénvoudig geparkeerd worden en vastgezet via de voorzijde van de schuifpanelen.



Parkeren in een hoek van 90° of evenwijdig aan de looprichting is mogelijk. Een elegant parkeren in beide opties.



## Technische kenmerken

Max. deurgewicht	60 kg
Deurdikte	35–50 mm
Min. deurbreedte	550 mm
Max. deurbreedte	950 mm
Stapeling 90°	1500 mm
Stapeling evenwijdig	1500 mm
Max. deurhoogte	2600 mm

Het beslagsysteem voor elegante, stapelbare glas schuifwanden

# HAWA-Aperto 60/GL

## Het product

Van gepersonaliseerde indelingen in klassiek interieur in het privé tot ingewikkelde indelingen in winkelruimtes: het HAWA-Aperto 60/GL biedt de meeste mogelijkheden voor alle ruimte-indelingen en zichtbare scheidingen in glas. Want met dit beslag kunnen in één vlak op elkaar aansluitende glazen schuifwanden met maximaal 9 deuren niet alleen soepel worden verplaatst, maar ook ruimtebesparend worden geparkeerd. Het esthetische uitzicht van het systeem is overtuigend: Het slanke loop en glas profiel met zijn geringe inbouwmaten laat ook de elegantie van het materiaal beter tot zijn recht komen. En de geraffineerde glasbevestigingstechniek verdwijnt volledig achter afdekprofielen die zich perfect aan elke interieurarchitectuur aanpassen. De soepelheid en eenvoudige montage van de HAWA-Aperto 60/GL spreken tot de verbeelding – onder andere dankzij het unieke modulesysteem met zijn loop- en geleidingsprofielen welke in elkaar passen.

## In één oogopslag

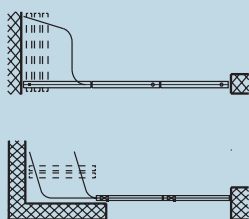
- Voor elegante schuifdeuren, met een deurgewicht per vleugel tot 60 kg en stapelbaar recht of 90° op de as.
- Slank glasbevestigingsprofiel en esthetische afdekprofielen die nadien kunnen worden opgeklikt.
- Dankzij corrosiebestendig materiaal ook buitentoepassingen mogelijk.
- Extra onderdelen voor vaste beglazing beschikbaar.
- Montage van het glas door een gepatenteerde systeem met rubberdichtingen welke zeer efficiënt en veilig is.
- Soepele, geluidsarme beweging.
- Schuifwand in gesloten toestand volledig vlak.



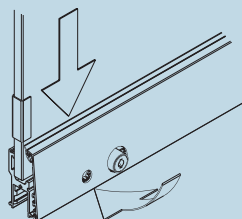
Esthetische integratie van de looprail in het plafond met verborgen parkeer ruimte.

## Technische kenmerken

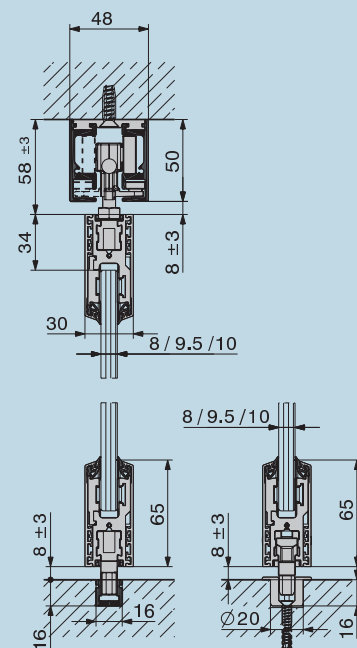
Max. deurgewicht	60 kg
Glasdikte ESG	8/10 mm
Min. deurbreedte	500 mm
Max. deurbreedte parking evenwijdig	1100 mm
Schuifdeur	1200 mm
Max. deurbreedtes parking 90°	
Schuif- en scharnierende deur	950 mm
Max. deurhoogte	2600 mm



Parkeren 90° of evenwijdig aan de looprichting.



Klipsbare afdekkappen in diverse uitvoeringen mogelijk.



Uitvoering ook zonder bodemgeleiding mogelijk.

Het beslagsysteem voor stapelbare, in één vlak op elkaar aansluitende kastfronten en mediawanden

# HAWA-Aperto 40/F

## Het product

Van kantoor- tot ziekenhuis kasten is het HAWA-Aperto 40/F het ideale systeem voor al uw meubelen waarbij de voorzijde volledig openstaat. Hiermee kunnen kastfronten tot maximaal 7 deuren probleemloos zijdelings worden «opgestapeld», waardoor wordt voorkomen dat scharnierende of vouwdeuren in de weg staan in de ruimte. Zo komt er meer ruimte beschikbaar en U hebt bij de montage méér keuze. U kunt bijvoorbeeld zowel links als recht georiënteerde constructies bouwen, U bent vrij in de keuze van de deurbreedte en in gesloten toestand staan alle kastfront steeds in één vlak – ook in combinatie met scharnierende deuren boven- of onder de kast. Voor de inbouw zijn slechts drie boorgaten in de deur vereist en een groef voor het geleidingsprofiel in de kastbodem.

### Technische kenmerken

Max. deurgewicht	40 kg
Deurdikte	19–25 mm
Max. deurhoogte	2600 mm
Max. deurbreedte	900 mm

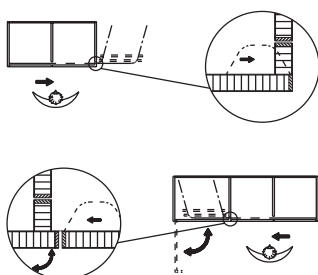


In één vlak op elkaar aansluitende kastfronten:  
Met het afsluiten van de scharnierende deur is het volledige front vergrendeld.

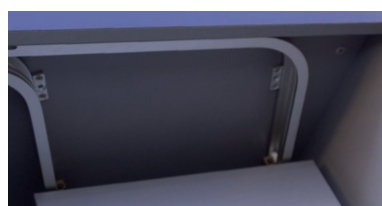
### In één oogopslag

- Maximaal 7 kastdeuren tot 40 kg vleugel kunnen gearceerd worden.
- Bij geopende kast staat geen enkel element in de doorgang.
- Vrije toegang over de gehele kastbreedte.
- Door het sluiten van één deur is het volledige geheel vergrendeld.

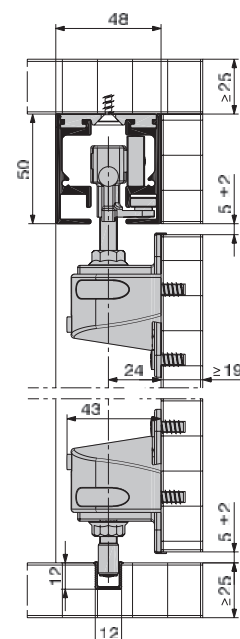
- Uiterst simpele corpusconstructie – geen extra afdekprofielen of bewerkingen uit te voeren.
- Constructies met aaneensluitend frontaanzicht.



Stapelning van de deuren: onzichtbaar of open als vormgevend element.



Maximaal 7 deuren netjes gestapeld opgeborgen.



Eenvoudige kastconstructie – economische productie.

Ook voor speciale designontwerpen

# HAWA-Aperto individueel

## Open voor alles

Wij zijn van mening dat een beslag van topkwaliteit zoals HAWA-Aperto zo veel mogelijk aan uw verwachtingen moet kunnen worden aangepast – en niet andersom. Daarom zijn we graag bereid om U bij speciale oplossingen behulpzaam te zijn, zoals bij afsluitingen van glazen veranda's, stapelbare schuifluiken, extra deuren of andere creatieve toepassingen. En ook ronde of hoekige uitvoeringen met verandering van richting zijn voor ons geen probleem. U kunt over alles met ons praten. U zult zien dat we bijna net zo flexibel zijn als onze beslagsystemen.

## Open voor U

Voor alle wensen, vragen en inlichtingen over HAWA-Aperto kunt U te allen tijde contact met ons opnemen.



HAWA-Aperto 60/GL  
Speciale oplossing voor glazen veranda's.



HAWA-Aperto 60/H  
Speciale oplossing voor stapelbare schuifluiken.

### Verdere informatie:

Hawa AG  
CH- 8932 Mettmenstetten  
Zwitserland  
Tel. +41 44 767 91 91  
Fax +41 44 767 91 78  
[www.hawa.ch](http://www.hawa.ch)